

# СОВРЕМЕННАЯ КВАРТИРА С 1 СПАЛЬНОЙ В МЕСА ГЕЙТОНИЯ - В ДВУХ ШАГАХ ОТ УДОБСТВ

1 600 €/мес.

<b>Код Объекта:</b>	6374	<b>Тип:</b>	Долгосрочная аренда - Apartment
<b>Местоположение:</b>	Лимассол - МЕСА ГЕЙТОНЬЯ	<b>Площадь:</b>	54 м <sup>2</sup>
<b>Спальни:</b>	1	<b>Ванные:</b>	1
<b>Ремонт:</b>	Современный	<b>Этаж:</b>	3
<b>Этажность:</b>	3	<b>Расстояние до моря:</b>	2 км
<b>Расстояние до аэропорта:</b>	65 км	<b>Крытые веранды, 7.00 м<sup>2</sup>:</b>	

## Особенности недвижимости:

3rd Floor Apartment	Air Conditioning	Covered Parking	Elevator
Kid's Play Area	Storage	Swimming Pool	Парковка - Крытая
Телефонная линия	С мебелью	Солнечные батареи для горячей воды	Двойное остекление
Духовой шкаф	Стиральная машина	Посудомоечная машина	Микроволновая печь
Плита	Вытяжка	Холодильник	Балкон

## Описание:

Добро пожаловать в ваше новое городское жилье в самом сердце Лимассола! Расположенная в оживленном районе Mesa Geitonia, эта современная, полностью меблированная квартира с одной спальней предлагает не просто жилье, а стиль жизни.

## Ключевые особенности:

**Удачное расположение:** Расположенная в престижном жилом комплексе с общим бассейном, эта резиденция идеально подходит для тех, кто ценит удобство и роскошь.

**Фитнес на кончиках пальцев:** Оставайтесь в форме и будьте здоровы благодаря двум тренажерным залам, расположенным всего в нескольких минутах ходьбы - всего 3 минуты до тренажерного зала Christophe и 7 минут до тренажерного зала Salveo. Занимаетесь ли вы тяжелой атлетикой, кардио или йогой - все ваши потребности в тренировках будут удовлетворены.

**Удобства за углом:** В 5 минутах ходьбы находится местная аптека, что позволяет легко удовлетворить ваши потребности в здоровье и хорошем самочувствии. Кроме того, вы можете воспользоваться услугами круглосуточной пекарни Sigma, которая идеально подходит для удовлетворения поздних ночных желаний или раннего утреннего кофе.

**Стильное жилое пространство:** Квартира прекрасно меблирована и отличается современной эстетикой и комфортом. Здесь есть гостиная открытой планировки, полностью оборудованная кухня и уютная спальня.

**Связь и досуг:** В этом месте вы найдете не только самое необходимое, но и досуг и связь. Кафе, рестораны и торговые центры в нескольких минутах ходьбы - вы находитесь в самом

## СОВРЕМЕННАЯ КВАРТИРА С 1 СПАЛЬНЕЙ В МЕСА ГЕЙТОНИЯ - В ДВУХ ШАГАХ ОТ УДОБСТВ

---

1 600 €/мес.

сердце оживленной жизни Лимассола.

### **Сделайте ее своим домом:**

Эта квартира - не просто место для проживания, это пространство для жизни и процветания. Идеально подходит для профессионалов, пар или небольших семей, которые ищут сочетание комфорта, стиля и удобства.

### **Характеристики:**

- SMART TV 55 дюймов.
- Посудомоечная машина.
- Полностью кондиционирована.
- Солнечные батареи и водяной насос.
- Настенный обогреватель в спальне.
- Двуспальная кровать в спальне.
- Ламинированный пол в спальне.
- Квартира на 3-м этаже.
- Крытая и удобная парковка.
- Кладовая площадью 7 м<sup>2</sup>.
- Общий бассейн.



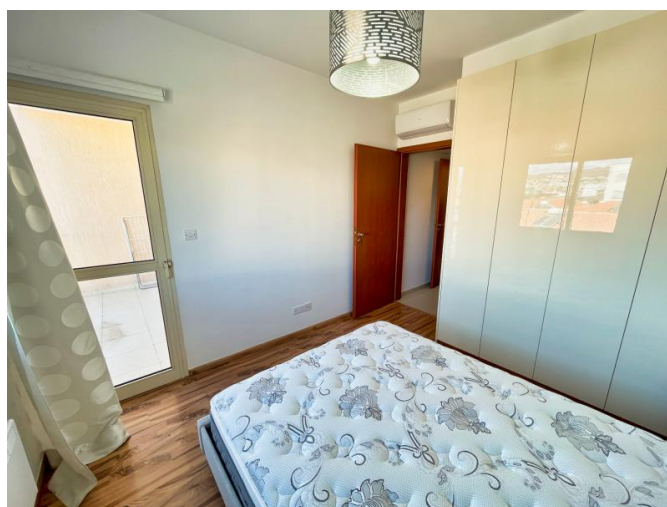
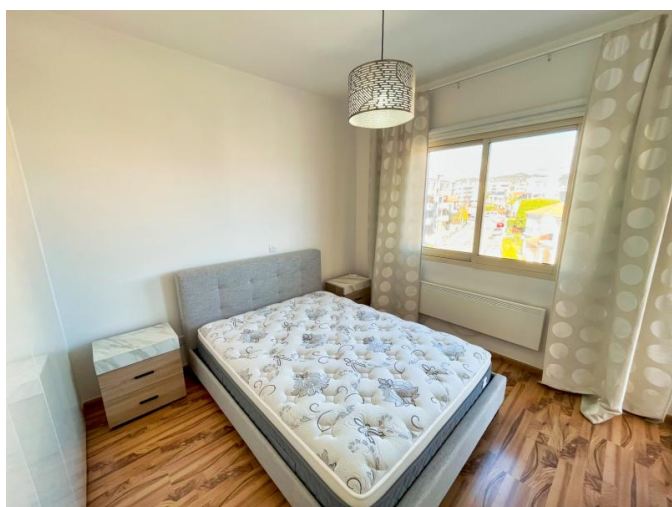
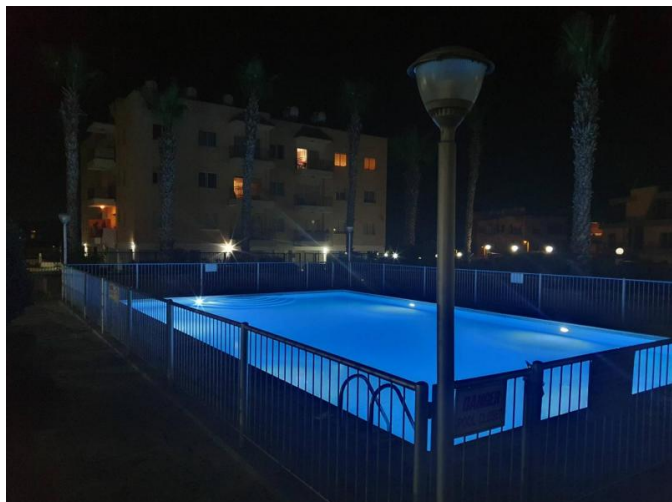
---

06.04.2026

**СОВРЕМЕННАЯ КВАРТИРА С 1  
СПАЛЬНОЙ В МЕСА ГЕЙТОНИЯ - В ДВУХ  
ШАГАХ ОТ УДОБСТВ**

---

1 600 €/мес.



**СОВРЕМЕННАЯ КВАРТИРА С 1  
СПАЛЬНОЙ В МЕСА ГЕЙТОНИЯ - В ДВУХ  
ШАГАХ ОТ УДОБСТВ**

---

1 600 €/мес.

