

ИЗЫСКАННЫЕ 3-КОМНАТНЫЕ
АПАРТАМЕНТЫ КЛАССА ЛЮКС С
ПАНОРАМНЫМ ВИДОМ НА МОРЕ В
ПРЕСТИЖНОМ...

1 850 000 €

Код Объекта:	6621	Тип:	Продажа - Apartment
Местоположение:	Лимассол - НЕАПОЛИС	Площадь:	137 м²
Спальни:	3	Ванные:	3
Этажность:	35	Год постройки:	2024
Расстояние до моря:	50 м	Расстояние до аэропорта:	65 км
Статус:	В стадии строительства	НДС:	+ VAT
Крытые веранды, 25 м²:			

Особенности недвижимости:

Air Conditioning	Коммунальный Бассейн	Communal Pool	Covered Parking
Elevator	Furniture Negotiable	Gym	Kid's Play Area
Sea View	Без мебели	Кондиционер	Парковка - Крытая
Центральная система кондиционирования	Солнечные батареи для горячей воды	Двойное остекление	Парковка
Балкон			

Описание:

Ощутите вершину роскоши жизни в апартаментах проекта премьер-класса в Лимассоле. Эта потрясающая квартира с 3 спальнями предлагает захватывающий панорамный вид на Средиземное море. Эта квартира площадью 137 м² с изысканным дизайном, дополненная 25 м² крытых террас, идеально подходит как для отдыха, так и для развлечений.

Проект спроектирован специалистами мирового класса, что обеспечивает высочайшие стандарты качества и эстетики. В дизайне интерьеров представлены такие премиальные бренды, как Arclinea, Gaggenau, Bosch, Dornbracht и Villeroy & Boch, сочетающие итальянское чутье с немецким мастерством.

Жители проекта получают доступ к целому ряду эксклюзивных удобств. В каждой башне есть собственные частные зоны отдыха, включая лаунж-зоны, тренажерные залы, спа-салоны, сауны, парные, а также открытые и закрытые бассейны. В обширном частном оазисе площадью 6 700 м² есть взрослый и детский бассейны, бар у бассейна и ландшафтные сады. Кроме того, на общественной площади площадью 6 850 м² расположены рестораны и магазины, создающие атмосферу оживленного сообщества.

Основные характеристики:

Спальни: 3 просторные спальни с панорамным видом на море
Крытая площадь: 137 м² роскошного жилого пространства
Террасы: 25 м² крытых террас для отдыха на свежем воздухе
Общая зона: 5 м²

ИЗЫСКАННЫЕ 3-КОМНАТНЫЕ АПАРТАМЕНТЫ КЛАССА ЛЮКС С ПАНОРАМНЫМ ВИДОМ НА МОРЕ В ПРЕСТИЖНОМ...

1 850 000 €

Парковка: Включает выделенное парковочное место

Основные моменты развития:

Удачное расположение: Расположен на великолепной набережной Лимассола с легким доступом к оживленным городским достопримечательностям и 17-километровой прибрежной набережной.

Исключительный дизайн: Проект разработан одним из ведущих застройщиков Лимассола совместно с известными международными архитекторами и отличается первоклассным дизайном интерьера.

Эксклюзивные удобства: Частный оазис на открытом воздухе, внутренние помещения для отдыха, общественная площадь с ресторанами и магазинами.

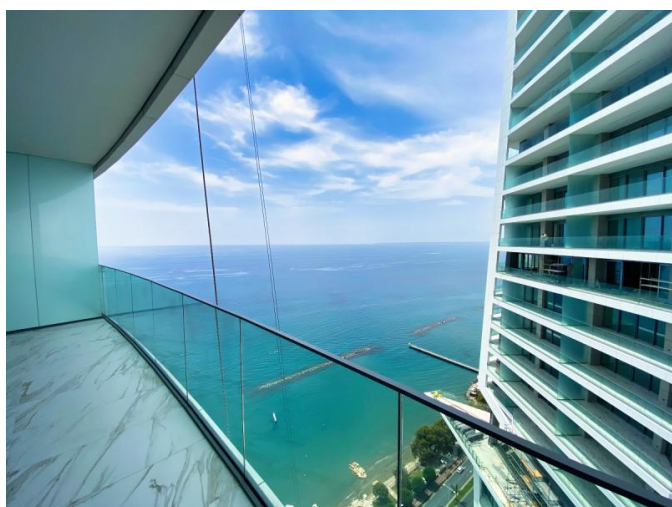
Управление и безопасность: круглосуточная охрана и комплексные услуги по управлению недвижимостью.

Лимассол - космополитический центр, известный своей бурной ночной жизнью, культурной жизнью и стратегическим расположением. В городе 330 солнечных дней в году, что обеспечивает спокойный ритм жизни. Здесь расположены ключевые инфраструктурные проекты, включая марины для суперяхт, порты, гольф- и казино-курорты, а также штаб-квартиры компаний «голубых фишек». Лимассол также предлагает доступ к частным международным школам и университетам, что делает его идеальным местом как для семей, так и для профессионалов.

Откройте для себя идеальное место для роскошной жизни в Лимассоле. Этот проект - больше, чем просто недвижимость, это стиль жизни. Сделайте эту квартиру своим новым домом уже сегодня!

**ИЗЫСКАННЫЕ 3-КОМНАТНЫЕ
АПАРТАМЕНТЫ КЛАССА ЛЮКС С
ПАНОРАМНЫМ ВИДОМ НА МОРЕ В
ПРЕСТИЖНОМ...**

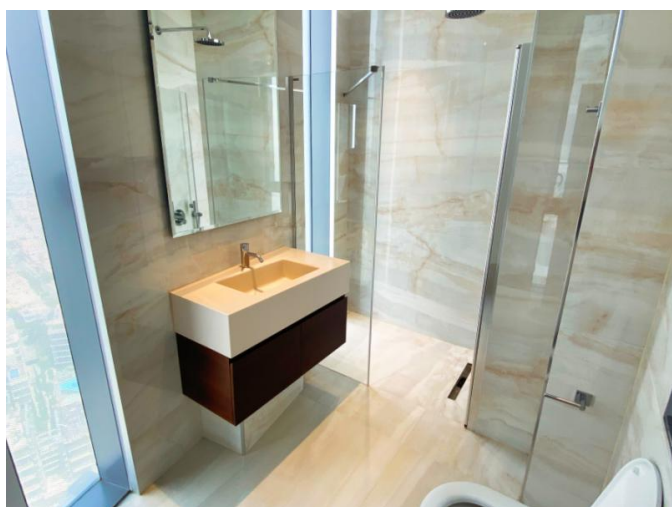
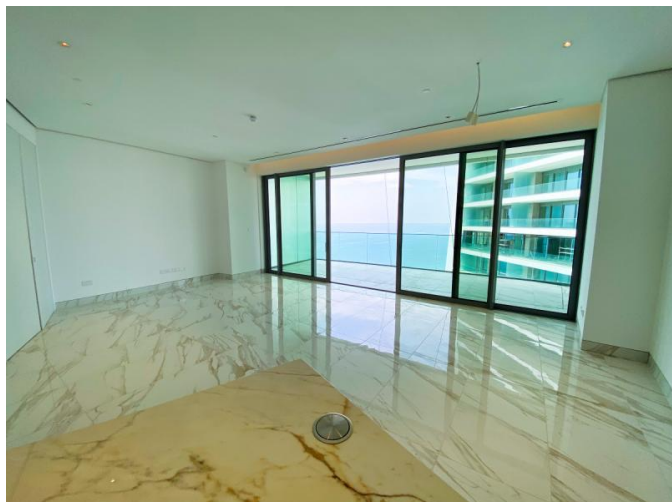
1 850 000 €



24.02.2026

**ИЗЫСКАННЫЕ 3-КОМНАТНЫЕ
АПАРТАМЕНТЫ КЛАССА ЛЮКС С
ПАНОРАМНЫМ ВИДОМ НА МОРЕ В
ПРЕСТИЖНОМ...**

1 850 000 €



**ИЗЫСКАННЫЕ 3-КОМНАТНЫЕ
АПАРТАМЕНТЫ КЛАССА ЛЮКС С
ПАНОРАМНЫМ ВИДОМ НА МОРЕ В
ПРЕСТИЖНОМ...**

1 850 000 €

