

**НОВАЯ И СОВРЕМЕННАЯ 3-Х
КОМНАТНАЯ КВАРТИРА В
ТУРИСТИЧЕСКОЙ ЗОНЕ В ПЕШЕЙ
ДОСТУПНОСТИ ДО...**

2 500 €/мес.

Код Объекта:	851	Тип:	Долгосрочная аренда - Apartment
Местоположение:	Лимассол - ПОТАМОС ГЕРМАСОЙЯ	Площадь:	140 м ²
Спальни:	3	Ванные:	3
Этаж:	2	Этажность:	3
Год постройки:	2015	Расстояние до моря:	400 м
Расстояние до аэропорта:	60 км	Крытые веранды, 20 м²:	

Особенности недвижимости:

Коммунальный Бассейн	Elevator	Furnished	Swimming Pool
Кондиционер	Парковка - Крытая	Телефонная линия	С мебелью
Кладовая	Солнечные батареи для горячей воды	Двойное остекление	Гараж
Сад	Духовой шкаф	Стиральная машина	Посудомоечная машина
Микроволновая печь	Плита	Вытяжка	Парковка
Холодильник	Балкон	Мебель	

Описание:

Эта современная совершенно новая квартира площадью 110 м2 расположена в ухоженном, как новом здании, и имеет открытый вид на окрестности. Здание расположено в очень тихом и престижном жилом / туристическом районе в нескольких минутах ходьбы от моря. Супермаркет, аптека, банк также находятся в нескольких минутах ходьбы.

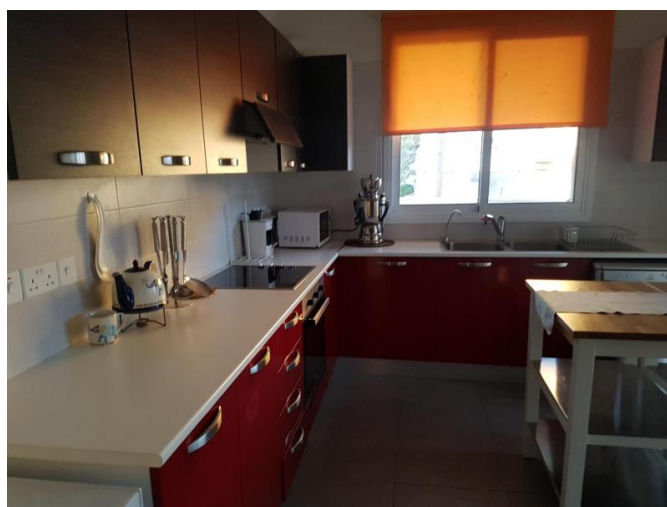
Квартира полностью оснащена новой мебелью, электроприборами, кондиционерами, подземной парковкой, кладовой, солнечными батареями для горячей воды, окнами с двойным остеклением, ламинированным паркетом в спальнях, плиткой в гостиной открытой планировки, отдельной кухня с выходом на просторный балкон, встроенными шкафами, спальней с ванной комнатой и большой ванной комнатой для всей семьи.

Есть общий бассейн и детская площадка, подземная парковка и кладовая. Вход в комплекс закрыт.

Арендная плата составляет 1800 евро / месяц, включая общие расходы.

**НОВАЯ И СОВРЕМЕННАЯ 3-Х
КОМНАТНАЯ КВАРТИРА В
ТУРИСТИЧЕСКОЙ ЗОНЕ В ПЕШЕЙ
ДОСТУПНОСТИ ДО...**

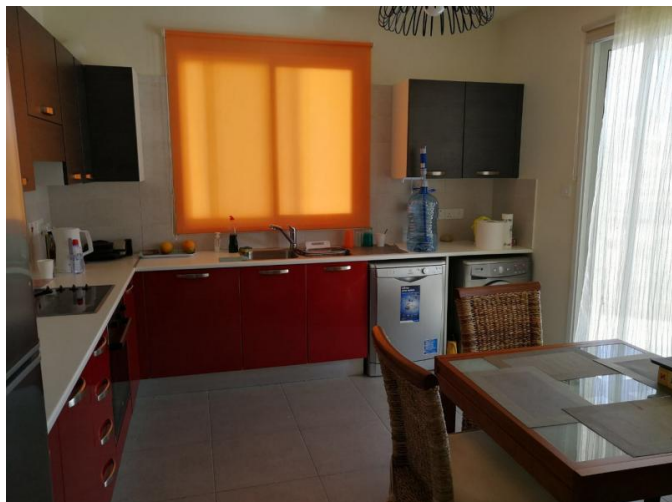
2 500 €/мес.



08.04.2026

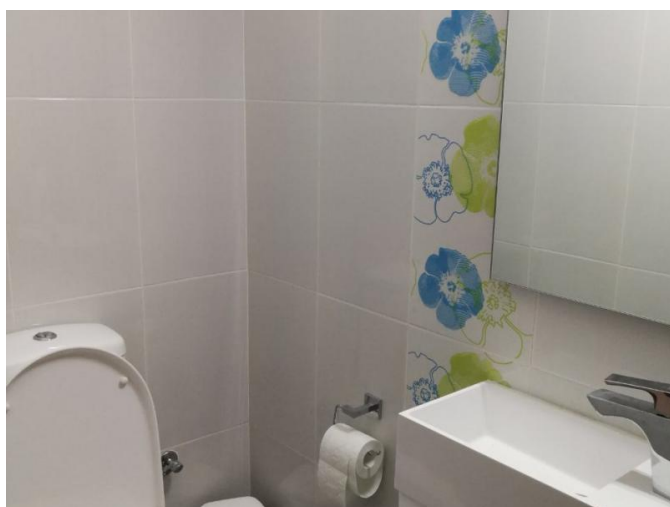
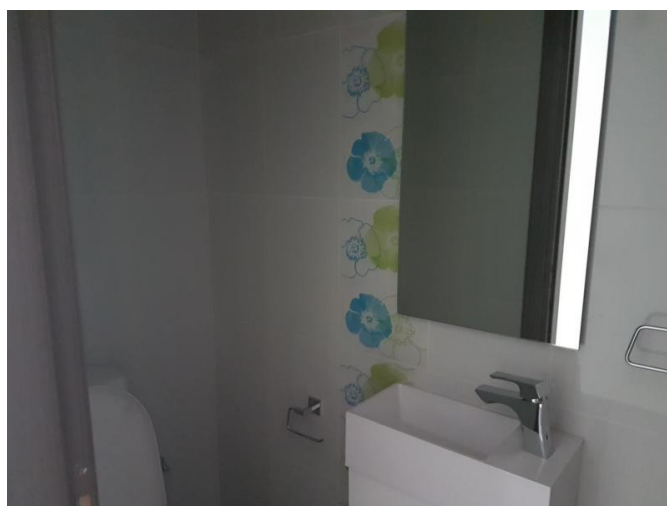
**НОВАЯ И СОВРЕМЕННАЯ 3-Х
КОМНАТНАЯ КВАРТИРА В
ТУРИСТИЧЕСКОЙ ЗОНЕ В ПЕШЕЙ
ДОСТУПНОСТИ ДО...**

2 500 €/мес.



**НОВАЯ И СОВРЕМЕННАЯ 3-Х
КОМНАТНАЯ КВАРТИРА В
ТУРИСТИЧЕСКОЙ ЗОНЕ В ПЕШЕЙ
ДОСТУПНОСТИ ДО...**

2 500 €/мес.



**НОВАЯ И СОВРЕМЕННАЯ 3-Х
КОМНАТНАЯ КВАРТИРА В
ТУРИСТИЧЕСКОЙ ЗОНЕ В ПЕШЕЙ
ДОСТУПНОСТИ ДО...**

2 500 €/мес.

