

СОВРЕМЕННАЯ 1-СПАЛЬНАЯ КВАРТИРА
В ЗАКРЫТОМ КОМПЛЕКСЕ С
БАССЕЙНОМ - В ДВУХ ШАГАХ ОТ
УДОБСТВ

1 250 €/мес.

Код Объекта:	6677	Тип:	Долгосрочная аренда - Apartment
Местоположение:	Лимассол - МЕСА ГЕЙТОНЬЯ	Площадь:	54 м ²
Спальни:	1	Ванные:	1
Ремонт:	Современный	Спальные места:	3
Этаж:	1	Этажность:	3
Год постройки:	2008	Расстояние до моря:	2 км
Расстояние до аэропорта:	65 км	Крытые веранды, 7 м ² :	

Особенности недвижимости:

Air Conditioning	Covered Parking	Elevator	Kid's Play Area
Storage	Swimming Pool	Парковка - Крытая	Телефонная линия
С мебелью	Солнечные батареи для горячей воды	Двойное остекление	Духовой шкаф
Стиральная машина	Посудомоечная машина	Микроволновая печь	Плита
Вытяжка	Холодильник	Балкон	

Описание:

Добро пожаловать в ваше новое городское жилье! Расположенная в оживленном районе Mesa Geitonia, эта современная, полностью меблированная квартира с одной спальней предлагает не просто жилье, а стиль жизни.

Ключевые особенности:

Удачное расположение: Расположенная в престижном жилом комплексе с общим бассейном, эта резиденция идеально подходит для тех, кто ценит удобство и роскошь.

Фитнес на кончиках пальцев: Оставайтесь в форме и будьте здоровы благодаря двум тренажерным залам, расположенным всего в нескольких минутах ходьбы - всего 3 минуты до тренажерного зала Christophe и 7 минут до тренажерного зала Salveo. Занимаетесь ли вы тяжелой атлетикой, кардио или йогой - все ваши потребности в тренировках будут удовлетворены.

Удобства за углом: В 5 минутах ходьбы находится местная аптека, что позволяет легко удовлетворить ваши потребности в здоровье и хорошем самочувствии. Кроме того, вы можете воспользоваться услугами круглосуточной пекарни Sigma, которая идеально подходит для удовлетворения поздних ночных желаний или раннего утреннего кофе.

Стильное жилое пространство: Квартира прекрасно меблирована и отличается современной эстетикой и комфортом. Здесь есть гостиная открытой планировки, полностью оборудованная кухня и уютная спальня.

Связь и досуг: В этом месте вы найдете не только самое необходимое, но и досуг и связь.

СОВРЕМЕННАЯ 1-СПАЛЬНАЯ КВАРТИРА В ЗАКРЫТОМ КОМПЛЕКСЕ С БАССЕЙНОМ - В ДВУХ ШАГАХ ОТ УДОБСТВ

1 250 €/мес.

Кафе, рестораны и торговые центры в нескольких минутах ходьбы - вы находитесь в самом сердце оживленной жизни Лимассола.

Сделайте ее своим домом:

Эта квартира - не просто место для проживания, это пространство для жизни и процветания. Идеально подходит для профессионалов, пар или небольших семей, которые ищут сочетание комфорта, стиля и удобства.

Характеристики:

SMART TV 43 дюйма.
Посудомоечная машина.
Полностью кондиционирована.
Солнечные батареи и водяной насос.
Настенный обогреватель в спальне.
Двуспальная кровать в спальне.
Ламинированный пол в спальне.
Крытая и удобная парковка.
Кладовая площадью 7 м2.
Общий бассейн.

**СОВРЕМЕННАЯ 1-СПАЛЬНАЯ КВАРТИРА
В ЗАКРЫТОМ КОМПЛЕКСЕ С
БАССЕЙНОМ - В ДВУХ ШАГАХ ОТ
УДОБСТВ**

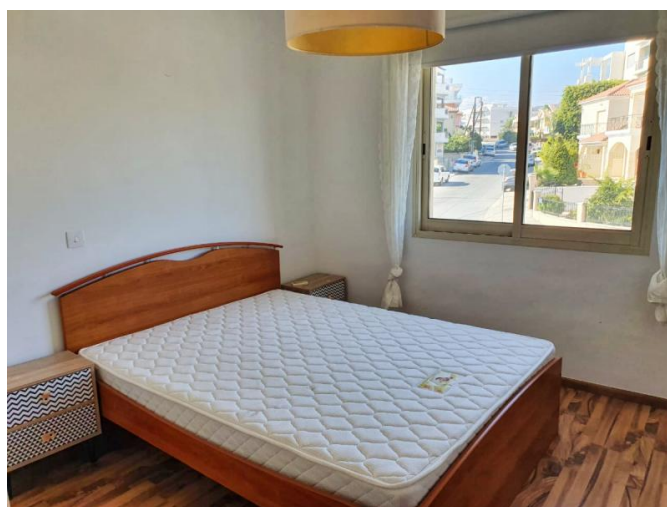
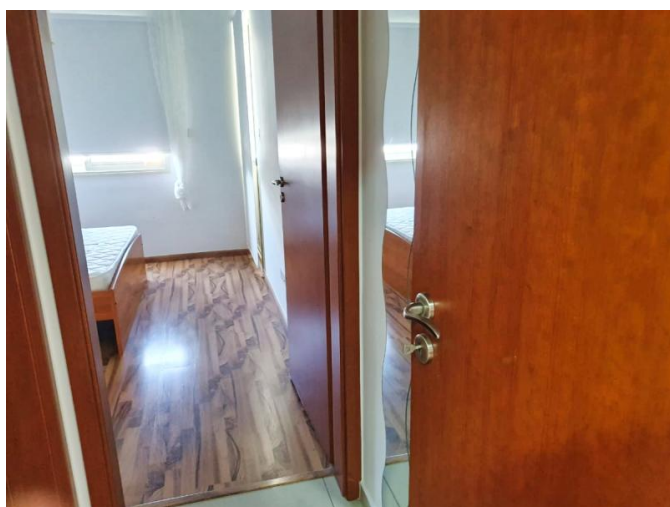
1 250 €/мес.



25.02.2026

**СОВРЕМЕННАЯ 1-СПАЛЬНАЯ КВАРТИРА
В ЗАКРЫТОМ КОМПЛЕКСЕ С
БАССЕЙНОМ - В ДВУХ ШАГАХ ОТ
УДОБСТВ**

1 250 €/мес.



25.02.2026

**СОВРЕМЕННАЯ 1-СПАЛЬНАЯ КВАРТИРА
В ЗАКРЫТОМ КОМПЛЕКСЕ С
БАССЕЙНОМ - В ДВУХ ШАГАХ ОТ
УДОБСТВ**

1 250 €/мес.



25.02.2026