

СОВРЕМЕННАЯ ПРИБРЕЖНАЯ ЖИЗНЬ: ПРОСТОРНАЯ 2-КОМНАТНАЯ КВАРТИРА В НЕАПОЛИСЕ - ВСЕГО В 5...

2 300 €/мес.

Код Объекта: 6715	Тип: Долгосрочная аренда - Apartment
Местоположение: Лимассол - НЕАПОЛИС	
Спальни: 2	Площадь: 84 м ²
Ремонт: Современный	Ванные: 2
Год постройки: 2022	Этаж: 1
Расстояние до аэропорта: 65 км	Расстояние до моря: 500 м
	Крытые веранды, 32 м²:

Особенности недвижимости:

Air Conditioning	Covered Parking	Elevator	Furnished
Storage	Кондиционер	Парковка - Крытая	Телефонная линия
С мебелью	Кладовая	Солнечные батареи для горячей воды	Двойное остекление
Духовой шкаф	Стиральная машина	Посудомоечная машина	Плита
Вытяжка	Парковка	Холодильник	Балкон
Мебель			

Описание:

Добро пожаловать в ваш новый дом! Эта просторная квартира с 2 спальнями предлагает 84 м² современной жилой площади, дополненной 40 м² крытых веранд, идеальных для наслаждения средиземноморским бризом.

Расположенная в оживленном районе Неаполис, она находится всего в 5 минутах ходьбы от пляжа и недалеко от местных достопримечательностей. Квартира является частью недавно построенного проекта, в котором использованы железобетонные конструкции, высококачественная керамическая плитка и энергосберегающие двойные стеклопакеты. Внутри вы найдете полностью оборудованную кухню со всей бытовой техникой, а также кондиционеры и обогреватели для поддержания комфорта круглый год.

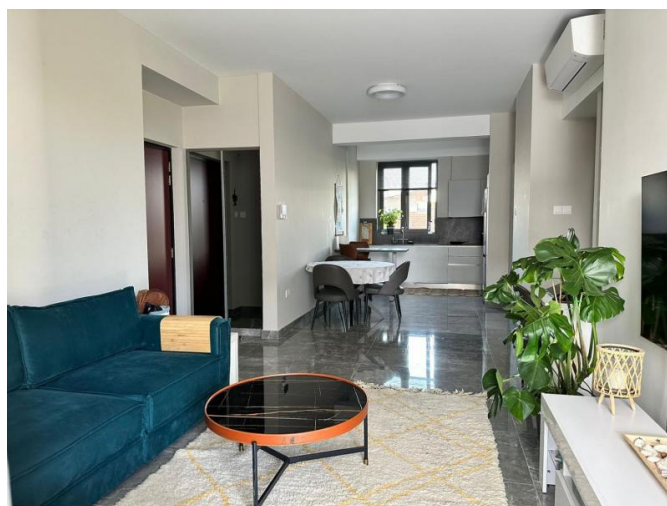
Здание имеет железобетонный каркас с арматурой из стали с высоким пределом текучести, соответствующий антисейсмическим еврокодам. Внешние стены теплоизолированы 8-см полистиролом, что обеспечивает отличную энергоэффективность. Внутренние стены отделаны высококачественной эмульсионной краской, а потолки обработаны тремя слоями шпаклевки и высококачественной краски, что придает им современный вид.

Дополнительные удобства включают кладовую, крытую парковку, высокоскоростной лифт KONE и высококачественную сантехнику в ванных комнатах. Веранды отделаны сверхпрочной нескользящей керамической плиткой, а жилые помещения - высококачественной ректифицированной керамической плиткой и ламинированным паркетом в спальнях.

**СОВРЕМЕННАЯ ПРИБРЕЖНАЯ ЖИЗНЬ:
ПРОСТОРНАЯ 2-КОМНАТНАЯ КВАРТИРА
В НЕАПОЛИСЕ - ВСЕГО В 5...**

2 300 €/мес.

Наслаждайтесь первоклассным качеством строительства и энергоэффективностью в востребованном районе. Эта квартира обеспечивает стиль и удобство в лучшем месте.



09.04.2026

**СОВРЕМЕННАЯ ПРИБРЕЖНАЯ ЖИЗНЬ:
ПРОСТОРНАЯ 2-КОМНАТНАЯ КВАРТИРА
В НЕАПОЛИСЕ - ВСЕГО В 5...**

2 300 €/мес.

