

2 СПАЛЬНАЯ ПОЛНОСТЬЮ  
МЕБЛИРОВАННАЯ НОВОЙ МЕБЕЛЬЮ  
КВАРТИРА В ПОТАМОС ГЕРМАСОЙЯ

900 €/мес.

Код Объекта:	895	Тип:	Долгосрочная аренда - Apartment
Местоположение:	Лимассол - ПОТАМОС ГЕРМАСОЙЯ	Площадь:	65 м <sup>2</sup>
Спальни:	2	Ремонт:	После ремонта
Расстояние до моря:	100 м	Расстояние до аэропорта:	65 км

Особенности недвижимости:

Кондиционер	Солнечные батареи для горячей воды	Двойное остекление	Духовой шкаф
Стиральная машина	Микроволновая печь	Плита	Парковка
Холодильник	Балкон	Мебель	

Описание:

2 спальная полностью меблированная новой мебелью квартира в Потамос Гермасойя.

Квартира полностью отремонтирована и обставлена новой красивой мебелью. Состоит из гостиной/ столовой/ кухни открытого плана, полной семейной ванной комнаты, веранды и 2 спален. Апартаменты полностью кондиционированы, красивая барная стойка с гранитной столешницей на кухне, впечатляющее освещение, большой ТВ.

Квартира находится на тихой жилой улице в 300 м от отеля Аполония, пляжа, автобусной остановки, кафе и ресторанов.

**2 СПАЛЬНАЯ ПОЛНОСТЬЮ  
МЕБЛИРОВАННАЯ НОВОЙ МЕБЕЛЬЮ  
КВАРТИРА В ПОТАМОС ГЕРМАСОЙЯ**

---

900 €/мес.



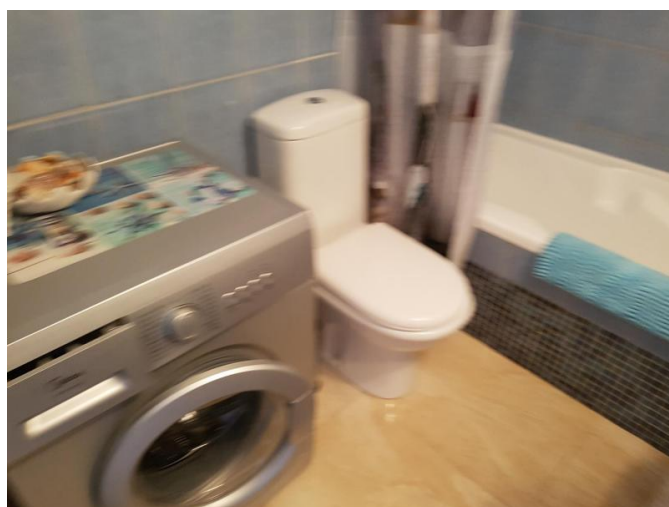
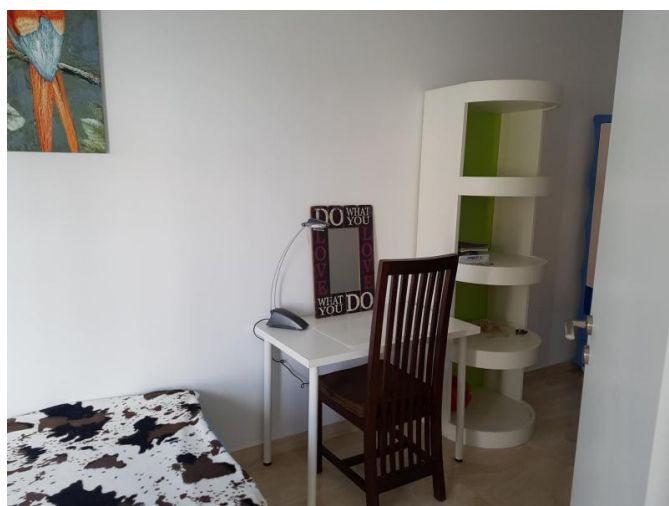
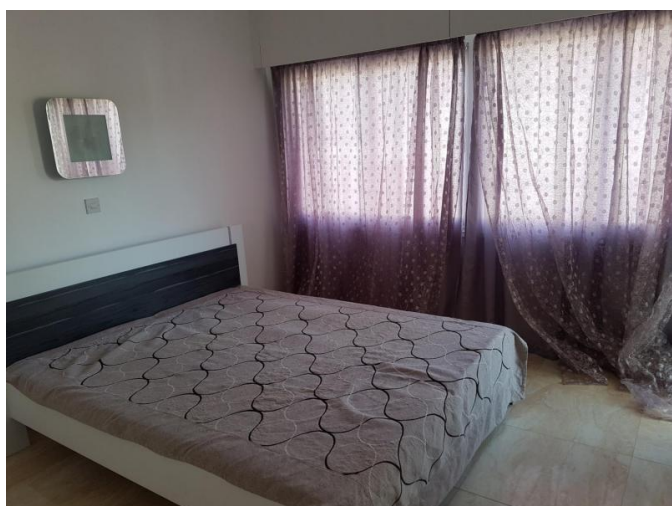
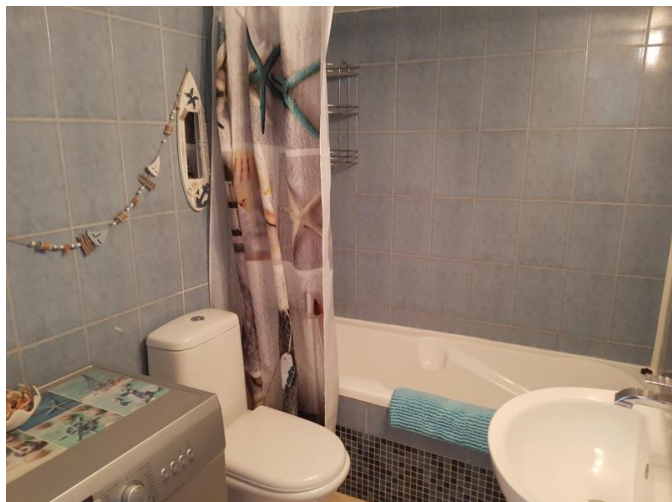
---

24.02.2026

**2 СПАЛЬНАЯ ПОЛНОСТЬЮ  
МЕБЛИРОВАННАЯ НОВОЙ МЕБЕЛЬЮ  
КВАРТИРА В ПОТАМОС ГЕРМАСОЙЯ**

---

900 €/мес.



---

24.02.2026

**2 СПАЛЬНАЯ ПОЛНОСТЬЮ  
МЕБЛИРОВАННАЯ НОВОЙ МЕБЕЛЬЮ  
КВАРТИРА В ПОТАМОС ГЕРМАСОЙЯ**

---

900 €/мес.



---

24.02.2026