

|                        |                                 |                   |                               |
|------------------------|---------------------------------|-------------------|-------------------------------|
| <b>Код Объекта:</b>    | 905                             | <b>Тип:</b>       | Долгосрочная аренда -<br>Офис |
| <b>Местоположение:</b> | Лимассол - ПОТАМОС<br>ГЕРМАСОЙЯ | <b>Площадь:</b>   | 184 м <sup>2</sup>            |
| <b>Этаж:</b>           | 2                               | <b>Этажность:</b> | 3                             |
| <b>Статус:</b>         | Новый                           |                   |                               |

**Особенности недвижимости:**

Телефонная линия    Центральная система кондиционирования    Двойное остекление    Балкон

**Описание:**

Ультрасовременные новые офисы расположены в сердце туристического района Лимассола напротив моря.

При строительстве 3-этажного здания использовались высококачественные строительные материалы.

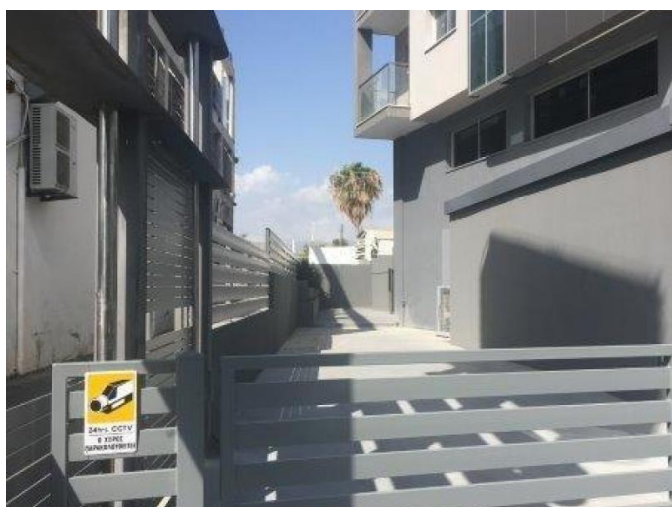
Арендуемый офис находится на 2 этаже, имеется крытая веранда, туалет и отдельная кухня.

За офисом закреплены 3 парковочных места, внутри встроена централизованная система кондиционирования, центральный вход в здание под видеонаблюдением.

**СОВЕРШЕННО НОВЫЕ ОФИСЫ В АРЕНДУ  
В ТУРЗОНЕ НАПРОТИВ МОРЯ**

---

5 000 €/мес.



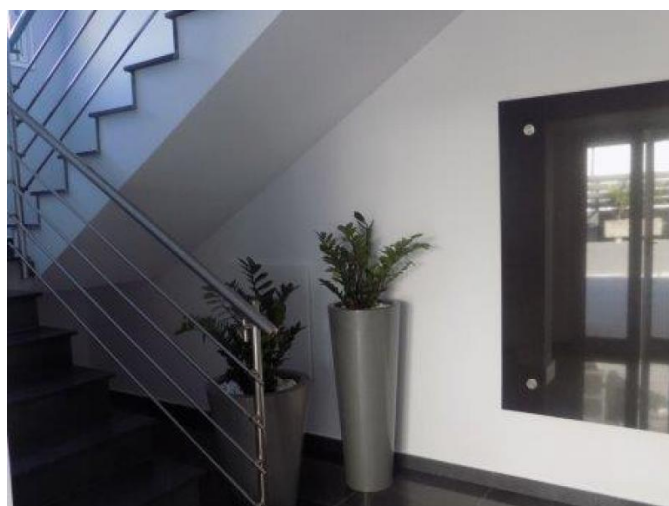
---

03.04.2026

**СОВЕРШЕННО НОВЫЕ ОФИСЫ В АРЕНДУ  
В ТУРЗОНЕ НАПРОТИВ МОРЯ**

---

5 000 €/мес.



**СОВЕРШЕННО НОВЫЕ ОФИСЫ В АРЕНДУ  
В ТУРЗОНЕ НАПРОТИВ МОРЯ**

---

5 000 €/мес.

