

РОСКОШНЫЙ ПЕНТХАУС С 2 СПАЛЬНЯМИ, ЗАХВАТЫВАЮЩИМИ ДУХ ВИДАМИ И ЭКСКЛЮЗИВНЫМИ УДОБСТВАМИ...

1 950 €/мес.

Код Объекта:	6944	Тип:	Долгосрочная аренда - Apartment
Местоположение:	Лимассол - КАТО ПОЛЕМИДИЯ	Площадь:	80 м ²
Спальни:	2	Ванные:	2
Ремонт:	Современный	Этаж:	3
Этажность:	3	Класс энергосбережения:	A
Расстояние до моря:	2.5 км	Расстояние до аэропорта:	65 км
Статус:	Новый	Открытые веранды, м²:	30
Крытые веранды, м²:	25		

Особенности недвижимости:

3rd Floor Apartment	Air Conditioning	Covered Parking	Elevator
Furnished	Roof Garden	Storage	Кондиционер
Парковка - Крытая	Телефонная линия	С мебелью	Кладовая
Солнечные батареи для горячей воды	Двойное остекление	Духовой шкаф	Стиральная машина
Плита	Вытяжка	Парковка	Холодильник
Балкон	Мебель		

Описание:

Расположенный в самом сердце Като Полемидия, этот роскошный пентхаус с 2 спальнями сочетает в себе комфорт и удобство, предлагая идеальный городской оазис. Внутренняя площадь 80 кв. м, дополненная просторными балконами, воплощает собой современную жизнь на самом высоком уровне.

Как только вы ступаете в пентхаус, расположенный на третьем этаже - зените здания, - вас встречает просторная гостиная открытой планировки, в которой органично сочетаются гостиная, столовая и кухня. Залитая естественным светом, эта зона выходит на две роскошные крытые веранды, которые расширяют жилое пространство на улицу. На верандах площадью 25 кв. м можно обедать на свежем воздухе или любоваться безмятежным видом на окрестности.

Привлекательность этого пентхауса подчеркивают дополнительные 30 кв. м незакрытой балконной площади, включая частный сад на крыше, идеально подходящий для развлечений или спокойных размышлений под средиземноморским небом. Это холст, который ждет вашего личного прикосновения, будь то сад, гостиная на открытом воздухе или обеденная зона с панорамным видом.

В резиденции есть две прекрасно оборудованные спальни, каждая из которых является

06.04.2026

РОСКОШНЫЙ ПЕНТХАУС С 2 СПАЛЬНЯМИ, ЗАХВАТЫВАЮЩИМИ ДУХ ВИДАМИ И ЭКСКЛЮЗИВНЫМИ УДОБСТВАМИ...

1 950 €/мес.

святилищем покоя и релаксации. К спальням примыкают две современные ваннные комнаты с душевыми кабинами, обеспечивающие приватность и удобство как для жильцов, так и для гостей.

Функциональность сочетается со стилем: во всем пентхаусе установлены окна с двойными стеклопакетами, обеспечивающие энергоэффективность и круглогодичный комфорт. Современное здание, построенное всего год назад, было спроектировано с акцентом на энергоэффективность класса А+, включая бытовую технику, сочетающую в себе экологичность и передовые технологии.

Удобства добавляет и кладовая площадью 4 м², где можно разместить все необходимые вещи. Охраняемая закрытая парковка также гарантирует сохранность вашего автомобиля.

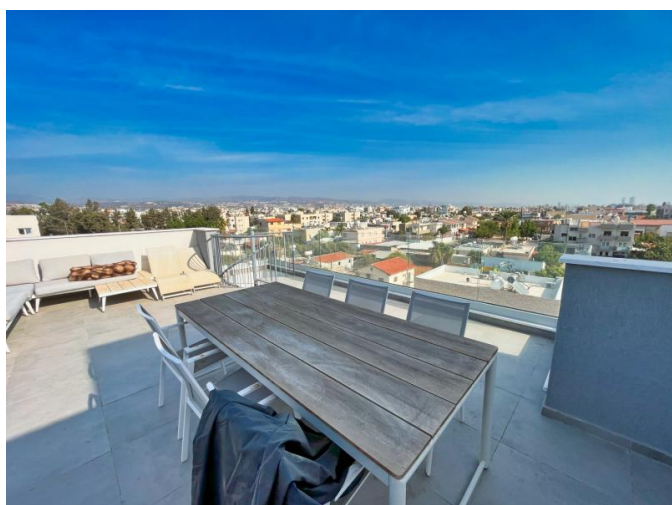
Удачное расположение пентхауса не вызывает сомнений: всего в 150 метрах от него находится супермаркет, что позволяет легко выполнять повседневные дела. Море находится всего в 2,5 км, что позволяет совершать спонтанные вылазки на пляж или спокойные вечерние прогулки по берегу. До центра города можно доехать за 15 минут, предлагая множество ресторанов, развлечений и магазинов. А для любителей шопинга всего в 8 минутах езды находится торговый центр My Mall.

Этот комплекс предлагает не просто жилье, а стиль жизни, идеальный для тех, кто ценит все самое лучшее в жизни. В здании всего четыре квартиры, поэтому приватность и эксклюзивность гарантированы. Этот пентхаус в Като Полемидия - больше, чем дом, это уединение для тех, кто хочет погрузиться в элегантность и динамичность кипрской жизни.

Закажите просмотр уже сегодня!

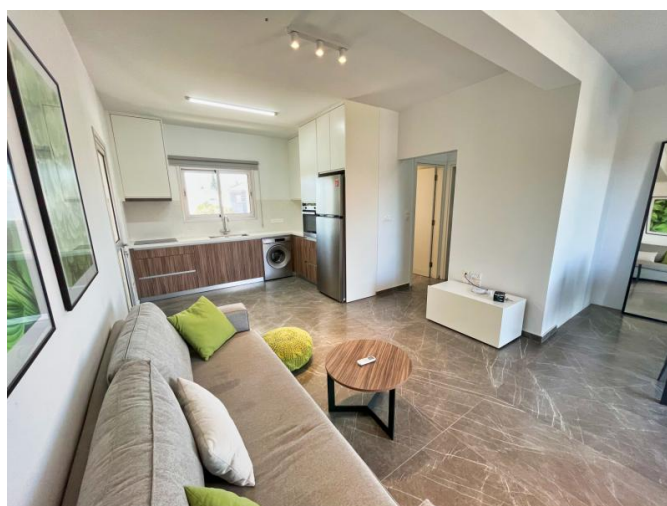
**РОСКОШНЫЙ ПЕНТХАУС С 2
СПАЛЬНЯМИ, ЗАХВАТЫВАЮЩИМИ ДУХ
ВИДАМИ И ЭКСКЛЮЗИВНЫМИ
УДОБСТВАМИ...**

1 950 €/мес.



**РОСКОШНЫЙ ПЕНТХАУС С 2
СПАЛЬНЯМИ, ЗАХВАТЫВАЮЩИМИ ДУХ
ВИДАМИ И ЭКСКЛЮЗИВНЫМИ
УДОБСТВАМИ...**

1 950 €/мес.



**РОСКОШНЫЙ ПЕНТХАУС С 2
СПАЛЬНЯМИ, ЗАХВАТЫВАЮЩИМИ ДУХ
ВИДАМИ И ЭКСКЛЮЗИВНЫМИ
УДОБСТВАМИ...**

1 950 €/мес.

