

СОВРЕМЕННАЯ 2-КОМНАТНАЯ
КВАРТИРА В ЛИМАССОЛЕ

1 500 €/мес.

Код Объекта:	7121	Тип:	Долгосрочная аренда - Apartment
Местоположение:	Лимассол - ЦЕНТР ГОРОДА	Площадь:	109 м ²
Спальни:	2	Ванные:	2
Ремонт:	Современный	Расстояние до аэропорта:	65 км

Особенности недвижимости:

Air Conditioning	Covered Parking	Elevator	Partly Furnished
Телефонная линия	Кладовая	Двойное остекление	Духовой шкаф
Стиральная машина	Посудомоечная машина	Плита	Парковка
Холодильник	Балкон		

Описание:

Расположенная в оживленном Лимассоле эта современная 2-комнатная квартира предлагает комфорт и практичность для долгосрочного проживания. Расположенная на 2 этаже, квартира занимает 109 кв.м. крытой площади и имеет функциональную планировку с большим количеством естественного света.

Квартира частично меблирована и оснащена необходимыми электроприборами, кондиционерами во всех комнатах, одной основной ванной комнатой и отдельным гостевым туалетом. Крытое парковочное место и отдельная кладовая также включены в стоимость. Эта квартира предлагается с частичной меблировкой, что делает ее идеальным выбором для арендаторов, которые хотят привнести свой собственный стиль, наслаждаясь преимуществами готового к заселению дома. Центральное расположение обеспечивает легкий доступ к магазинам, кафе, ресторанам, школам, общественному транспорту и всем основным городским достопримечательностям - все в нескольких минутах ходьбы.

Ключевые особенности:

- 2 спальни
- 1 ванная комната + 1 гостевой туалет
- 109 кв.м. крытой площади
- Частично меблирована
- Электроприборы включены
- Кондиционеры во всех комнатах
- Крытая парковка
- Частная кладовая

СОВРЕМЕННАЯ 2-КОМНАТНАЯ КВАРТИРА В ЛИМАССОЛЕ

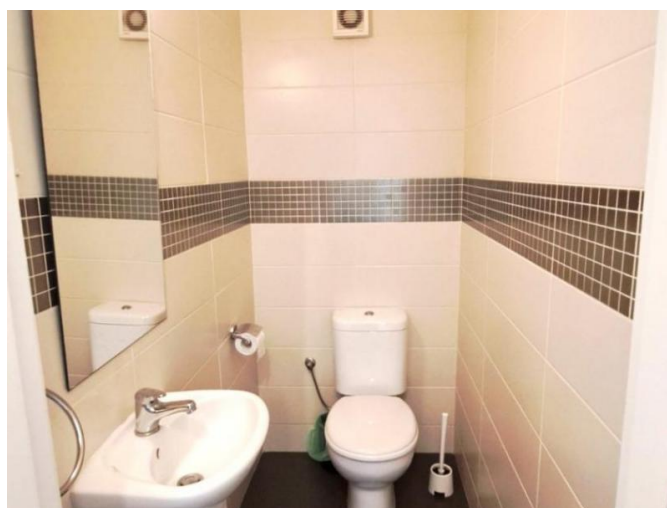
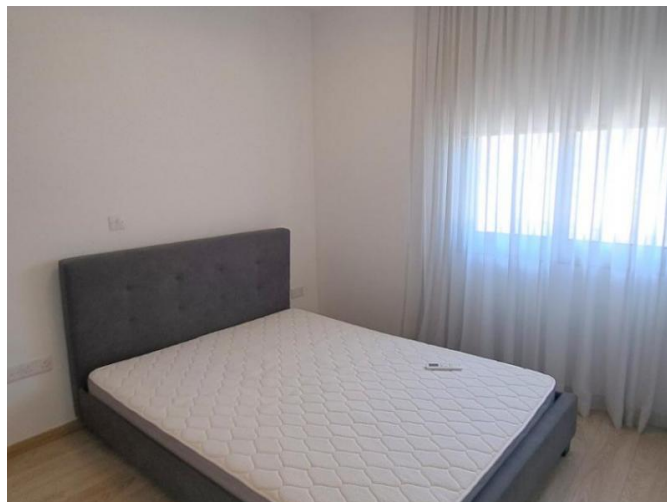
1 500 €/мес.



23.02.2026

СОВРЕМЕННАЯ 2-КОМНАТНАЯ КВАРТИРА В ЛИМАССОЛЕ

1 500 €/мес.



23.02.2026