

# ПРОСТОРНЫЙ ПЕНТХАУС С ЧЕТЫРЬМЯ СПАЛЬНЯМИ, ЧАСТНЫМ БАССЕЙНОМ И ЭЛЕГАНТНОЙ ОТДЕЛКОЙ

€ 7 500 /мес.

<b>Код Объекта:</b>	7137	<b>Тип:</b>	Долгосрочная аренда - Apartment
<b>Местоположение:</b>	Лимассол - КОЛУМБИЯ	<b>Площадь:</b>	114.3 м <sup>2</sup>
<b>Спальни:</b>	4	<b>Ванные:</b>	3
<b>Ремонт:</b>	Современный	<b>Класс энергосбережения:</b>	A
<b>Расстояние до моря:</b>	1600 км	<b>Расстояние до аэропорта:</b>	65 км
<b>Крытые веранды, м<sup>2</sup>:</b>	32.9		

## Особенности недвижимости:

3rd Floor Apartment	Air Conditioning	Covered Parking	Elevator
Penthouse	Swimming Pool	Телефонная линия	С мебелью
Собственный бассейн	Кладовая	Двойное остекление	Духовой шкаф
Стиральная машина	Посудомоечная машина	Микроволновая печь	Плита
Парковка	Холодильник	Балкон	

## Описание:

Этот потрясающий пентхаус с четырьмя спальнями предлагает изысканную жизнь в красиво отделанном малоэтажном жилом здании. Расположенный на верхнем этаже, этот современный дом имеет внутреннюю площадь 114,3 м<sup>2</sup>, большую крытую веранду площадью 32,9 м<sup>2</sup> и частный бассейн — идеально подходит для тех, кто ценит комфорт, уединение и современный дизайн.

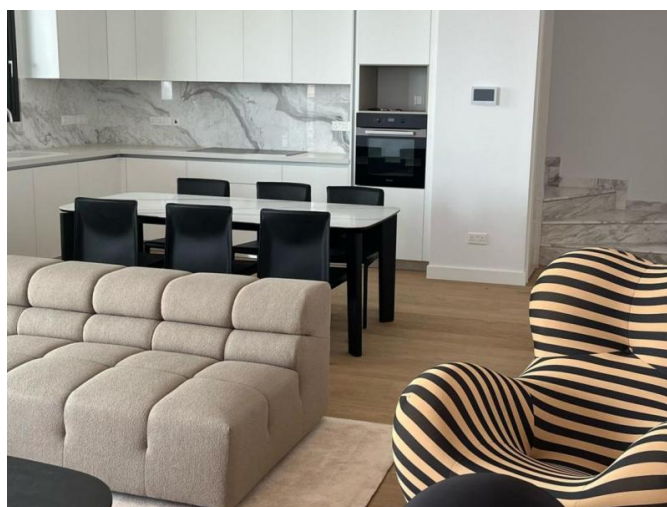
Квартира может похвастаться хорошо продуманной планировкой с просторными жилыми помещениями, тремя туалетами и просторными кладовыми. Высококачественная отделка и элегантные архитектурные элементы создают изысканную и уютную атмосферу. Жители имеют доступ к общему бассейну, благоустроенной зоне отдыха и крытой парковке.

Расположенный всего в 1600 метрах от моря и в нескольких минутах езды от основных удобств и песчаных пляжей, этот пентхаус предлагает как удобство, так и спокойствие. С классом энергоэффективности A и исключительным потенциалом сдачи в аренду, он является идеальным выбором для долгосрочного проживания или инвестиций.

**ПРОСТОРНЫЙ ПЕНТХАУС С ЧЕТЫРЬМЯ  
СПАЛЬНЯМИ, ЧАСТНЫМ БАССЕЙНОМ И  
ЭЛЕГАНТНОЙ ОТДЕЛКОЙ**

---

€ 7 500 /мес.



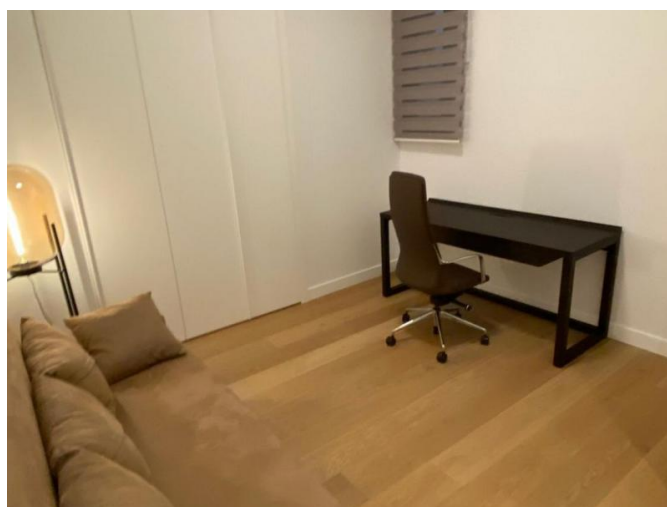
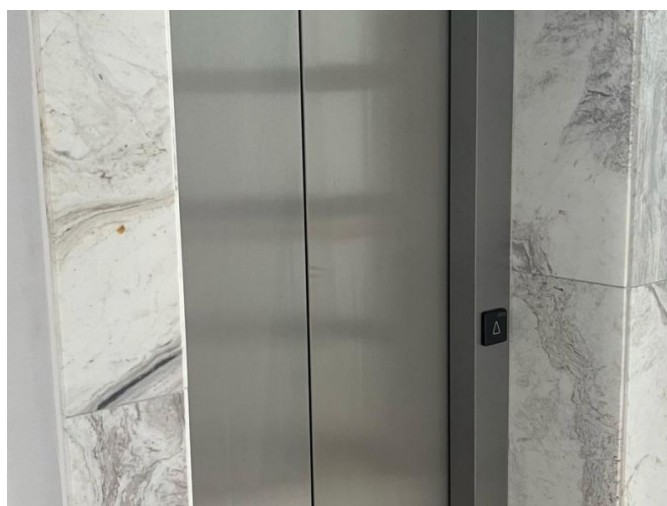
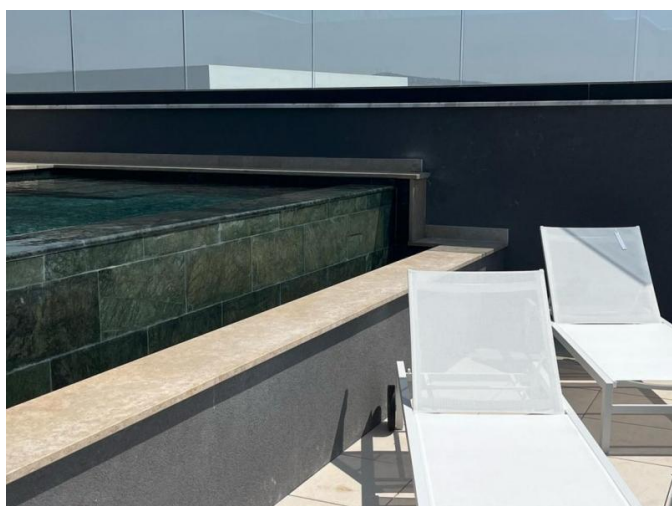
---

13.06.2026

**ПРОСТОРНЫЙ ПЕНТХАУС С ЧЕТЫРЬМЯ  
СПАЛЬНЯМИ, ЧАСТНЫМ БАССЕЙНОМ И  
ЭЛЕГАНТНОЙ ОТДЕЛКОЙ**

---

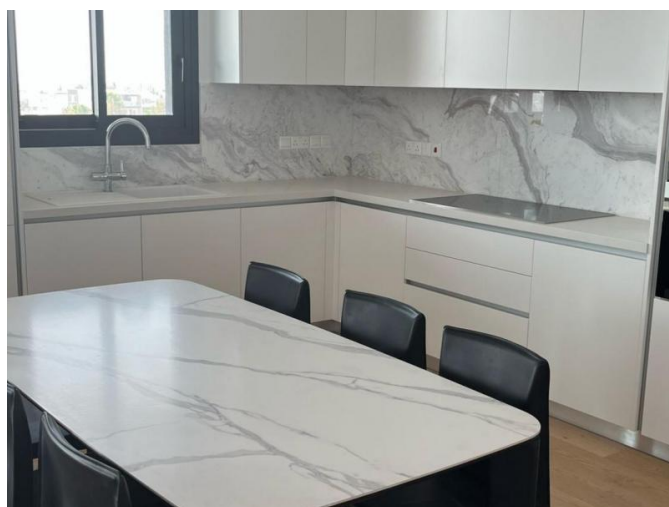
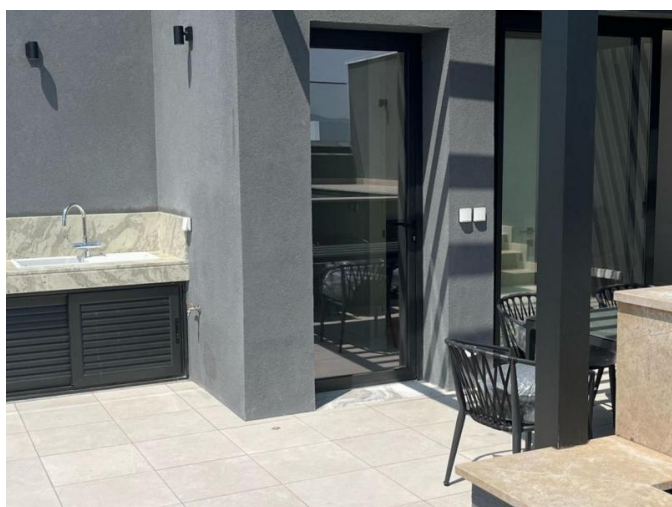
€ 7 500 /мес.



**ПРОСТОРНЫЙ ПЕНТХАУС С ЧЕТЫРЬМЯ  
СПАЛЬНЯМИ, ЧАСТНЫМ БАССЕЙНОМ И  
ЭЛЕГАНТНОЙ ОТДЕЛКОЙ**

---

€ 7 500 /мес.



**ПРОСТОРНЫЙ ПЕНТХАУС С ЧЕТЫРЬМЯ  
СПАЛЬНЯМИ, ЧАСТНЫМ БАССЕЙНОМ И  
ЭЛЕГАНТНОЙ ОТДЕЛКОЙ**

---

€ 7 500 /мес.

