

# СОВРЕМЕННОЕ ЧЕТЫРЕХУРОВНЕВОЕ ЖИЛОЕ ЗДАНИЕ С ПЕНТХАУСОМ И ПРОСТОРНЫМИ АПАРТАМЕНТАМИ В...

12 000 €/мес.

|                                     |                             |                                |                                 |
|-------------------------------------|-----------------------------|--------------------------------|---------------------------------|
| <b>Код Объекта:</b>                 | 7153                        | <b>Тип:</b>                    | Долгосрочная аренда -<br>Здание |
| <b>Местоположение:</b>              | Лимассол - АГИОС<br>ИОАННИС | <b>Площадь:</b>                | 382 м <sup>2</sup>              |
| <b>Ремонт:</b>                      | Современный                 | <b>Этажность:</b>              | 4                               |
| <b>Год постройки:</b>               | 2022                        | <b>Расстояние до<br/>моря:</b> | 500 м                           |
| <b>Расстояние до<br/>аэропорта:</b> | 65 км                       | <b>Статус:</b>                 | Новый                           |

## Особенности недвижимости:

| 1st Floor Apartment | 2nd Floor Apartment | 3rd Floor Apartment | 4th Floor Apartment                   |
|---------------------|---------------------|---------------------|---------------------------------------|
| Air Conditioning    | Covered Parking     | Elevator            | Furnished                             |
| Storage             | Uncovered Parking   | Кондиционер         | Парковка - Крытая                     |
| Телефонная линия    | С мебелью           | Кладовая            | Солнечные батареи<br>для горячей воды |
| Двойное остекление  | Духовой шкаф        | Стиральная машина   | Посудомоечная<br>машина               |
| Плита               | Вытяжка             | Парковка            | Холодильник                           |
| Балкон              | Мебель              |                     |                                       |

## Описание:

Это современное пятиэтажное жилое здание, расположенное в престижном районе Агиос Иоаннис в Лимассоле, предлагает уникальную возможность для современной городской жизни. Расположенный в тихом, но центральном районе, объект находится всего в нескольких минутах ходьбы от пристани для яхт Лимассола, центра города и основных транспортных маршрутов.

Строительство было завершено в 2022 году, и при его проектировании были учтены как комфорт, так и функциональность. На первом этаже расположены стильный вестибюль, четыре крытых парковочных места, четыре частных кладовые, туалет для инвалидов и ландшафтные сады с частной подъездной дорогой.

С первого по третий этаж расположены просторные апартаменты с тремя спальнями площадью от 134 м<sup>2</sup> до 138 м<sup>2</sup>. Каждая квартира имеет открытую кухню и гостиную, две ваннные комнаты, включая одну ванную комнату, крытые веранды, встроенные шкафы и отделку премиум-класса. Интерьеры дополнены термоалюминиевыми окнами с двойным остеклением, высококачественной кухонной мебелью, сантехникой и шкафами.

Весь четвертый этаж отдан под роскошный пентхаус с двумя спальнями площадью 134,5 м<sup>2</sup>. Он предлагает просторную гостиную открытой планировки, крытую веранду площадью 18 м<sup>2</sup> и дополнительную открытую веранду площадью 26 м<sup>2</sup>, создавая идеальное сочетание внутреннего и внешнего жилого пространства.

Дополнительные особенности включают кондиционер, солнечные панели, лифт и

## СОВРЕМЕННОЕ ЧЕТЫРЕХУРОВНЕВОЕ ЖИЛОЕ ЗДАНИЕ С ПЕНТХАУСОМ И ПРОСТОРНЫМИ АПАРТАМЕНТАМИ В...

---

12 000 €/мес.

энергоэффективный дизайн.

С общей крытой площадью 680 м<sup>2</sup> и ежемесячной арендной платой в 12 000 евро, эта недвижимость представляет собой превосходный выбор для долгосрочных арендаторов, которые ищут простор, уединение и близость к ключевым достопримечательностям Лимассола.

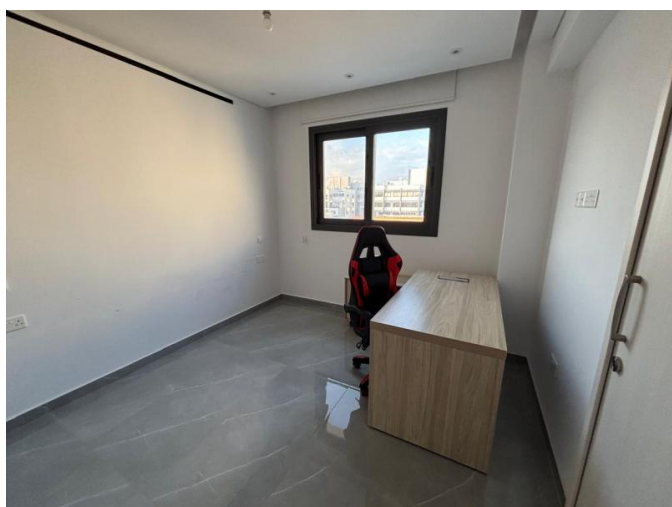
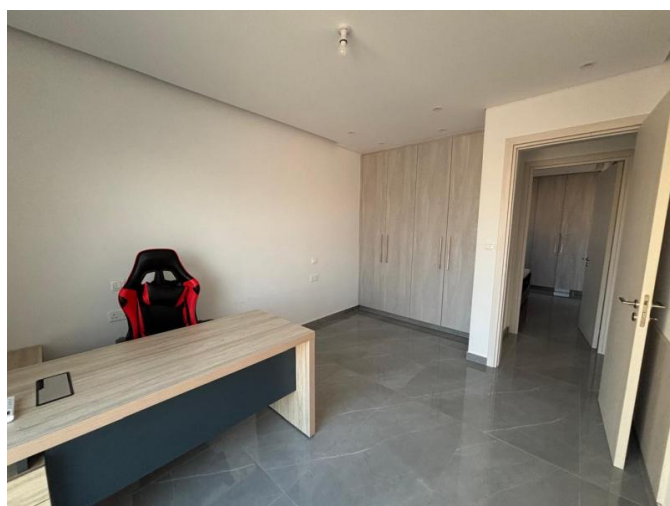
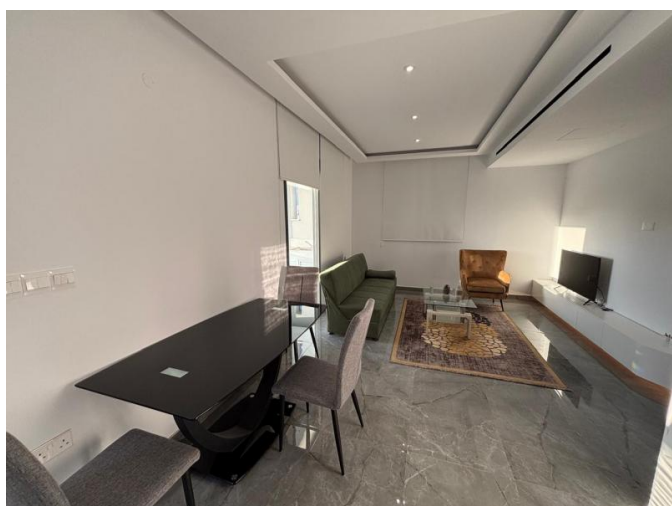
**Для получения дополнительной информации или организации просмотра, пожалуйста, свяжитесь с нами!**



**СОВРЕМЕННОЕ ЧЕТЫРЕХУРОВНЕВОЕ  
ЖИЛОЕ ЗДАНИЕ С ПЕНТХАУСОМ И  
ПРОСТОРНЫМИ АПАРТАМЕНТАМИ В...**

---

12 000 €/мес.



# СОВРЕМЕННОЕ ЧЕТЫРЕХУРОВНЕВОЕ ЖИЛОЕ ЗДАНИЕ С ПЕНТХАУСОМ И ПРОСТОРНЫМИ АПАРТАМЕНТАМИ В...

12 000 €/мес.

