

# ЭЛЕГАНТНЫЕ АПАРТАМЕНТЫ С 2 СПАЛЬНЯМИ НА БЕРЕГУ МОРЯ С ПАНОРАМНЫМ ВИДОМ

5 900 €/мес.

Код Объекта:	7159	Тип:	Долгосрочная аренда - Apartment
Местоположение:	Лимассол - МУТАЙЯКА	Площадь:	101 м <sup>2</sup>
Спальни:	2	Ванные:	3
Отопление:	Тёплый пол	Класс	A
Год постройки:	2017	энергосбережени	я:
Расстояние до аэропорта:	65 км	Расстояние до моря:	100 м
		Крытые веранды, 36 м <sup>2</sup> :	

## Особенности недвижимости:

Air Conditioning	Коммунальный Бассейн	Communal Pool	Elevator
Furnished	SPA	Storage	Swimming Pool
Under Floor Heating	Отопление	Кондиционер	Парковка - Крытая
Телефонная линия	С мебелью	Центральная система кондиционирования	Солнечные батареи для горячей воды
Двойное остекление	Духовой шкаф	Стиральная машина	Посудомоечная машина
Микроволновая печь	Плита	Вытяжка	Парковка
Холодильник	Балкон	Мебель	

## Описание:

Эта изысканная резиденция с двумя спальнями, расположенная на 7-м этаже в Потамос-Гермасогеас, предлагает редкую возможность насладиться лучшим, что может предложить жизнь на побережье Лимассола. С 101 м<sup>2</sup> элегантно оформленных интерьеров и 36 м<sup>2</sup> просторных крытых веранд, квартира сочетает в себе изысканный стиль, комфорт и панорамный вид на Средиземное море.

Открытая гостиная и столовая окружены окнами от пола до потолка, которые наполняют дом естественным светом и открывают прямой вид на море. Современная кухня с высококачественной бытовой техникой и премиальной отделкой дополняет пространство, делая его практичным и изысканным. Главная спальня имеет собственную ванную комнату, а вторая просторная спальня и дополнительные туалеты обеспечивают комфорт и удобство. Мебель от Gianfranco Ferré Home, а также полы с подогревом, кондиционеры VRV и системы «умного дома» обеспечивают элегантный и комфортный образ жизни.

Жители могут воспользоваться непревзойденными удобствами, включая круглосуточную службу консьержа и охрану, крытый и открытый бассейны с потрясающим панорамным видом на море, роскошный спа-салон и фитнес-центр, ландшафтные сады и прямой выход на

## ЭЛЕГАНТНЫЕ АПАРТАМЕНТЫ С 2 СПАЛЬНЯМИ НА БЕРЕГУ МОРЯ С ПАНОРАМНЫМ ВИДОМ

---

5 900 €/мес.

набережную. В непосредственной близости находится тщательно подобранный выбор бутиков, кафе и ресторанов высокой кухни. Безопасная подземная парковка и частное хранилище дополняют предложение.

Доступная по цене 5900 евро в месяц, с двумя депозитами и дополнительными общими расходами, эта недвижимость идеально подходит для тех, кто ищет изысканную жизнь в одном из самых престижных районов Лимассола!



## ЭЛЕГАНТНЫЕ АПАРТАМЕНТЫ С 2 СПАЛЬНЯМИ НА БЕРЕГУ МОРЯ С ПАНОРАМНЫМ ВИДОМ

---

5 900 €/мес.



---

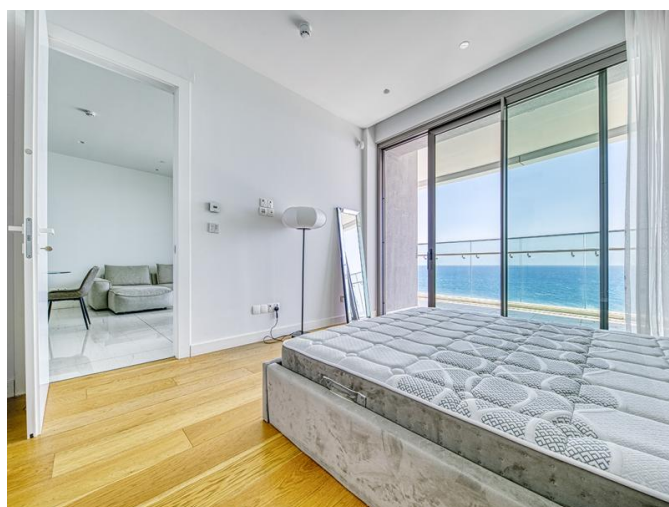
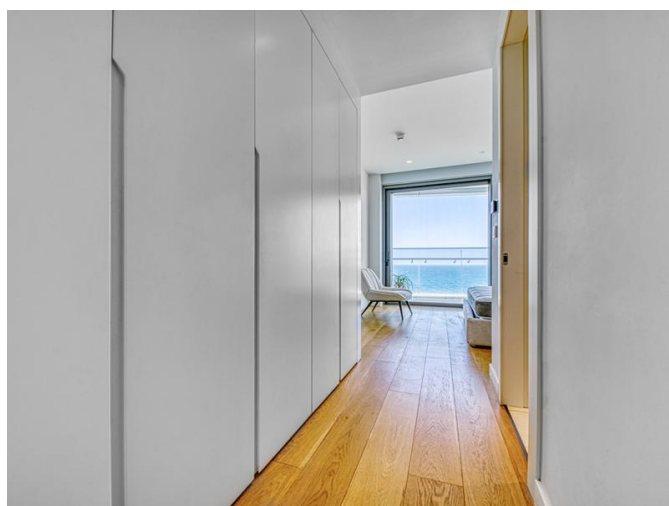
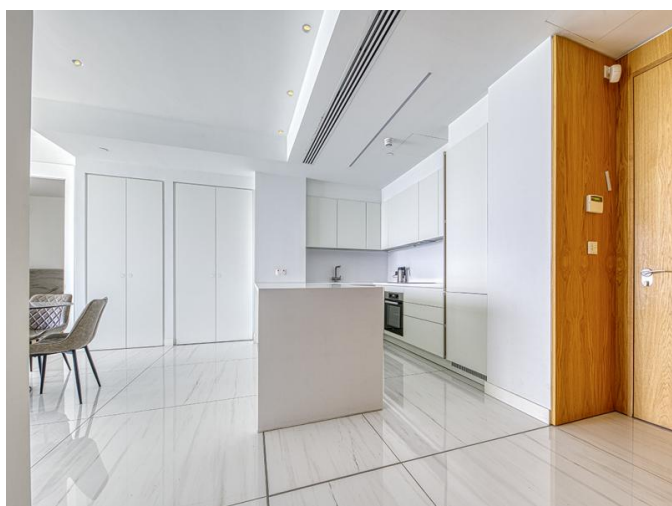
18.01.2026



# ЭЛЕГАНТНЫЕ АПАРТАМЕНТЫ С 2 СПАЛЬНЯМИ НА БЕРЕГУ МОРЯ С ПАНОРАМНЫМ ВИДОМ

---

5 900 €/мес.



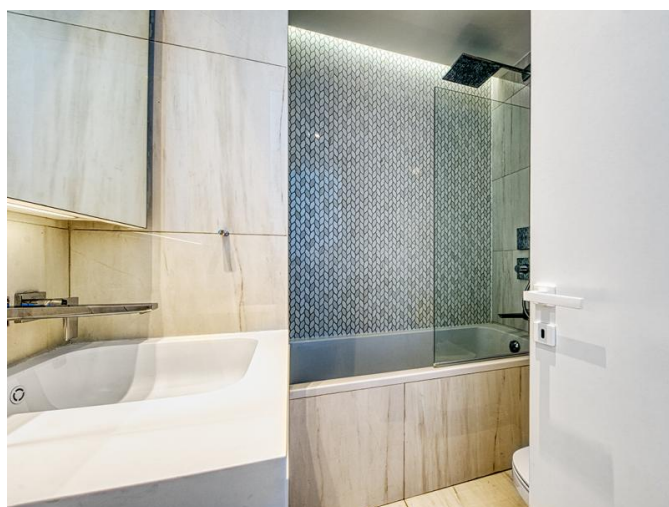
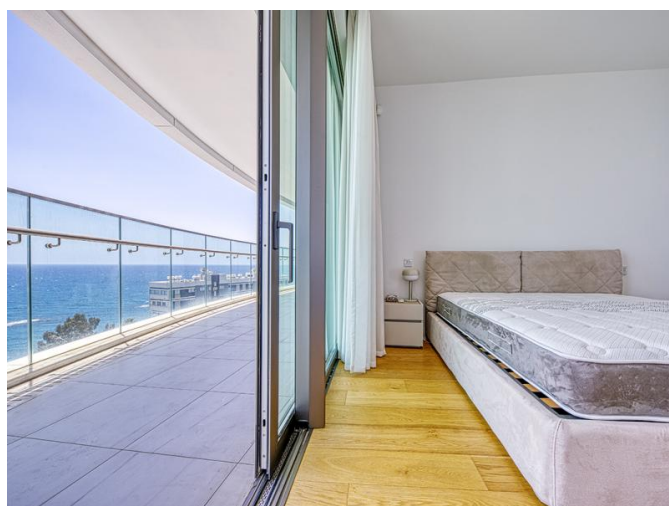
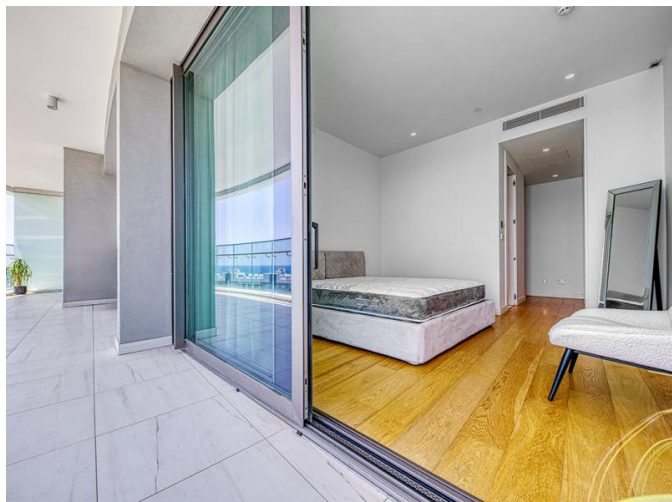
---

18.01.2026

## ЭЛЕГАНТНЫЕ АПАРТАМЕНТЫ С 2 СПАЛЬНЯМИ НА БЕРЕГУ МОРЯ С ПАНОРАМНЫМ ВИДОМ

---

5 900 €/мес.



---

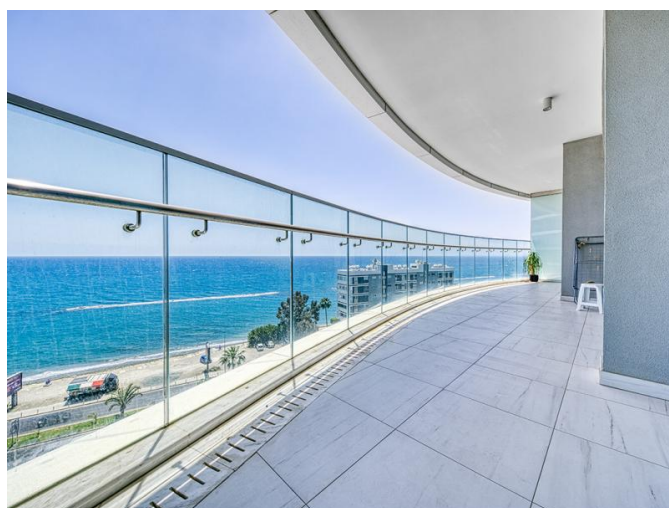
18.01.2026



# ЭЛЕГАНТНЫЕ АПАРТАМЕНТЫ С 2 СПАЛЬНЯМИ НА БЕРЕГУ МОРЯ С ПАНОРАМНЫМ ВИДОМ

---

5 900 €/мес.



---

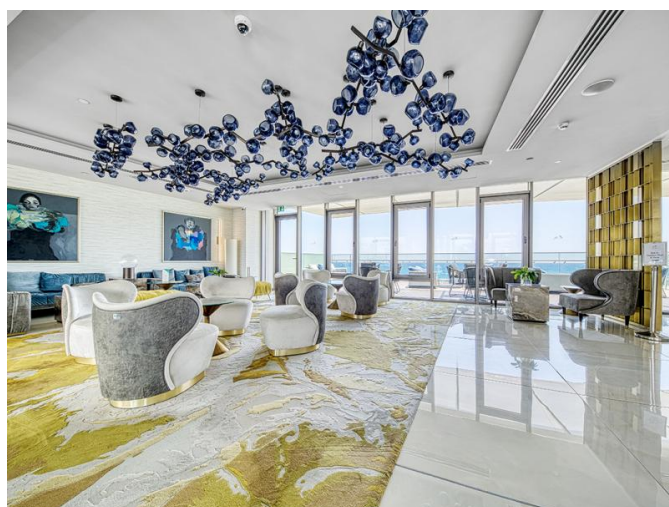
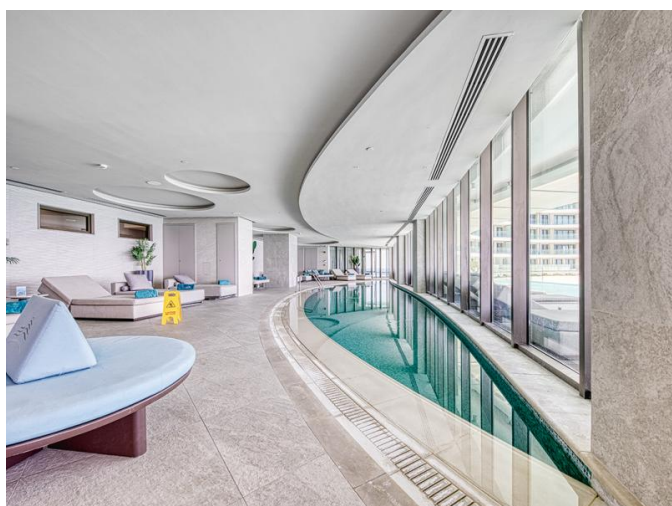
18.01.2026



# ЭЛЕГАНТНЫЕ АПАРТАМЕНТЫ С 2 СПАЛЬНЯМИ НА БЕРЕГУ МОРЯ С ПАНОРАМНЫМ ВИДОМ

---

5 900 €/мес.



---

18.01.2026

## ЭЛЕГАНТНЫЕ АПАРТАМЕНТЫ С 2 СПАЛЬНЯМИ НА БЕРЕГУ МОРЯ С ПАНОРАМНЫМ ВИДОМ

---

5 900 €/мес.



---

18.01.2026