

# СОВРЕМЕННАЯ 2-КОМНАТНАЯ КВАРТИРА С ВИДОМ НА МОРЕ И ПАРКОВКОЙ В ГЕРМАСОГЕЕ

1 800 €/мес.

<b>Код Объекта:</b> 7163	<b>Тип:</b> Долгосрочная аренда - Apartment
<b>Местоположение:</b> Лимассол - ГЕРМАСОЯ	
<b>Спальни:</b> 2	<b>Площадь:</b> 80 м <sup>2</sup>
<b>Расстояние до моря:</b> 2 км	<b>Ванные:</b> 3
<b>Крытые веранды, 10 м<sup>2</sup>:</b>	<b>Расстояние до аэропорта:</b> 50 км

## Особенности недвижимости:

Air Conditioning	Covered Parking	Elevator	Furnished
Furniture Negotiable	Partly Furnished	Sea View	Storage
Без мебели	Кондиционер	Телефонная линия	С мебелью
Кладовая	Солнечные батареи для горячей воды	Двойное остекление	Духовой шкаф
Стиральная машина	Посудомоечная машина	Плита	Вытяжка
Парковка	Холодильник	Балкон	Мебель

## Описание:

Сдается в аренду в Гермасогее, Лимассол, просторная и современная квартира с 2 спальнями, 2 ванными комнатами и дополнительным гостевым туалетом, расположенная в недавно построенном блоке из четырех домов. Этот современный дом сочетает в себе комфорт, удобство и элегантный дизайн, предлагая идеальный вариант для долгосрочного проживания.

Расположенная в тихом жилом районе, квартира находится всего в 2 км от песчаного пляжа и в шаговой доступности от всех необходимых удобств, включая супермаркеты, банки, магазины и рестораны. Ее стратегическое расположение также обеспечивает быстрый доступ к шоссе, что делает поездки без усилий, так как аэропорты Ларнаки и Пафоса находятся всего в 50 км.

Внутренняя планировка спроектирована так, чтобы максимально использовать пространство и естественное освещение. В квартире есть главная спальня с ванной комнатой, вторая спальня, семейная ванная комната и открытого плана гостиная и столовая, которая переходит в полностью оборудованную кухню с современной бытовой техникой. Большие окна с двойным остеклением обеспечивают яркость, сохраняя при этом отличную звукоизоляцию. Высококачественная отделка, встроенные шкафы, солнечное отопление и сплит-система кондиционирования создают прохладную и комфортную жилую среду.

Жители могут пользоваться частной верандой с частичным видом на море, а также выходить на общую террасу на крыше с панорамным видом на Средиземное море — идеальное место для отдыха или дружеских встреч. В здании есть элегантный вестибюль, лифт, подземная парковка, дополнительная парковка на первом этаже для гостей с ограниченными возможностями и кладовая для каждой квартиры.

**Недвижимость сдается с мебелью за 2500 евро в месяц или без мебели за 1800 евро**

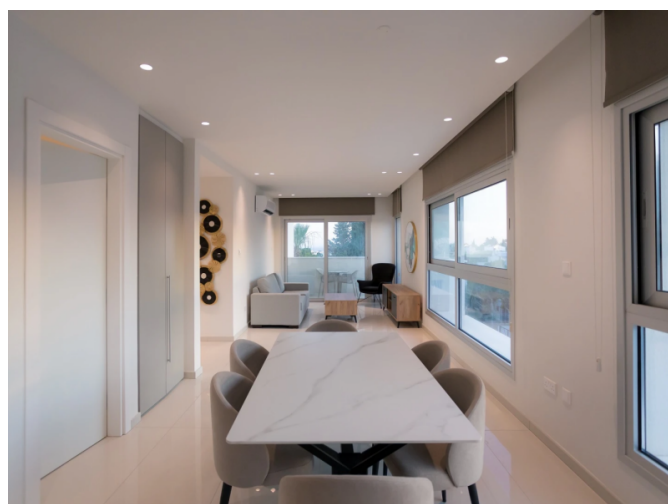
12.04.2026

**СОВРЕМЕННАЯ 2-КОМНАТНАЯ  
КВАРТИРА С ВИДОМ НА МОРЕ И  
ПАРКОВКОЙ В ГЕРМАСОГЕЕ**

---

1 800 €/мес.

**в месяц!**



---

12.04.2026

**СОВРЕМЕННАЯ 2-КОМНАТНАЯ  
КВАРТИРА С ВИДОМ НА МОРЕ И  
ПАРКОВКОЙ В ГЕРМАСОГЕЕ**

---

1 800 €/мес.

