

ЭЛЕГАНТНЫЙ ОТДЕЛЬНО СТОЯЩИЙ ДОМ С БАССЕЙНОМ - ПРОСТОРНОЕ СЕМЕЙНОЕ ЖИЛЬЕ

€ 490 000

Код Объекта:	7235	Тип:	Продажа - House/Villa
Местоположение:	Лимассол - МОНИ	Площадь:	260 м ²
Участок:	1986 м ²	Спальни:	3
Ванные:	2	Ремонт:	Современный
Год постройки:	2012	Расстояние до аэропорта:	65 км
Статус:	Вторичный Рынок	Открытые веранды, м²:	33
Крытые веранды, 7 м²:			

Особенности недвижимости:

Air Conditioning	Fireplace	Swimming Pool	Телефонная линия
Парковка	Балкон		

Описание:

Этот престижный отдельно стоящий дом предлагает редкое сочетание комфорта, уединения и просторных внутренних и внешних жилых помещений. Тщательно спроектированная одноуровневая резиденция площадью 260 кв. м расположена на большом участке. Светлые интерьеры, функциональные помещения и благоустроенная территория делают этот дом исключительным выбором для семей или покупателей, которые ищут тихое место для отдыха с легким доступом к основным удобствам.

Описание недвижимости

При входе вас встречает просторная открытая гостиная, столовая и кухня с камином, который создает теплую атмосферу в доме. Планировка включает в себя три пропорциональные спальни, причем главная спальня имеет собственную ванную комнату с душем и туалетом. Гостевой туалет, общая семейная ванная комната и практичная прачечная еще больше повышают удобство повседневной жизни.

Внутренняя лестница ведет на чердак, который идеально подходит для хранения вещей или потенциального творческого использования.

На открытом воздухе в доме есть частный бассейн, дополненный открытой ванной комнатой для дополнительного комфорта. Крытые и открытые веранды создают уютные места для отдыха или развлечений, а ландшафтный двор окружает дом естественным шармом. Также имеется открытая парковка.

Основные характеристики

Общая площадь: 260 кв. м.

Одноуровневая планировка с открытой планировкой и большим количеством света.

Частный бассейн с ванной комнатой на открытом воздухе.

Главная спальня с ванной комнатой.

Крытые и открытые веранды.

ЭЛЕГАНТНЫЙ ОТДЕЛЬНО СТОЯЩИЙ ДОМ С БАССЕЙНОМ - ПРОСТОРНОЕ СЕМЕЙНОЕ ЖИЛЬЕ

€ 490 000

Чердак, доступный по внутренней лестнице.

Благоустроенные открытые площадки.

Свободен и готов к немедленному использованию.

27% доля жилой площади.

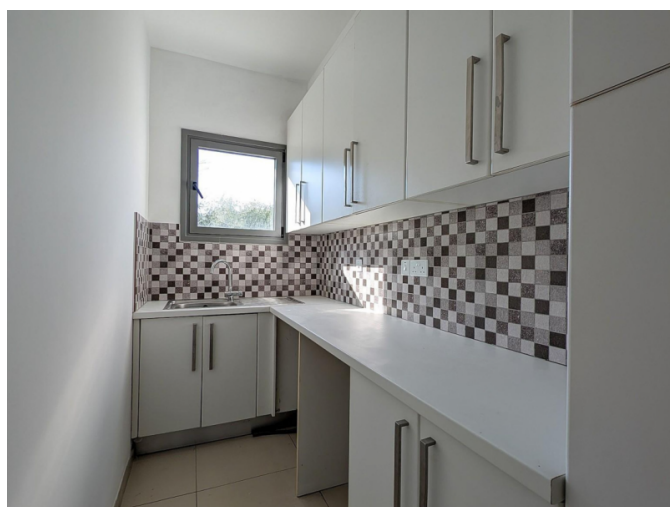
Договор о распределении заключен.

Ожидается получение сертификата энергоэффективности.



ЭЛЕГАНТНЫЙ ОТДЕЛЬНО СТОЯЩИЙ ДОМ С БАССЕЙНОМ - ПРОСТОРНОЕ СЕМЕЙНОЕ ЖИЛЬЕ

€ 490 000



ЭЛЕГАНТНЫЙ ОТДЕЛЬНО СТОЯЩИЙ ДОМ С БАССЕЙНОМ - ПРОСТОРНОЕ СЕМЕЙНОЕ ЖИЛЬЕ

€ 490 000



ЭЛЕГАНТНЫЙ ОТДЕЛЬНО СТОЯЩИЙ ДОМ С БАССЕЙНОМ - ПРОСТОРНОЕ СЕМЕЙНОЕ ЖИЛЬЕ

€ 490 000

