

3 BEDROOM PENTHOUSE IN SMALL BUILDING WITH EASY ACCESS TO HIGH WAY

€ 2 000 /мес.

Код Объекта:	7264	Тип:	Долгосрочная аренда - Apartment
Местоположение:	Лимассол - КАТО ПОЛЕМИДИЯ	Площадь:	160 м ²
Спальни:	3	Ванные:	2
Ремонт:	После ремонта	Этаж:	3
Этажность:	3	Год постройки:	2015
Расстояние до аэропорта:	50 км	Крытые веранды, м²:	40

Особенности недвижимости:

Shutters	Кондиционер	С мебелью	Кладовая
Солнечные батареи для горячей воды	Двойное остекление	Комната для горничной	Стиральная машина
Посудомоечная машина	Микроволновая печь	Плита	Холодильник
Балкон	Мебель		

3 BEDROOM PENTHOUSE IN SMALL BUILDING WITH EASY ACCESS TO HIGH WAY

€ 2 000 /мес.



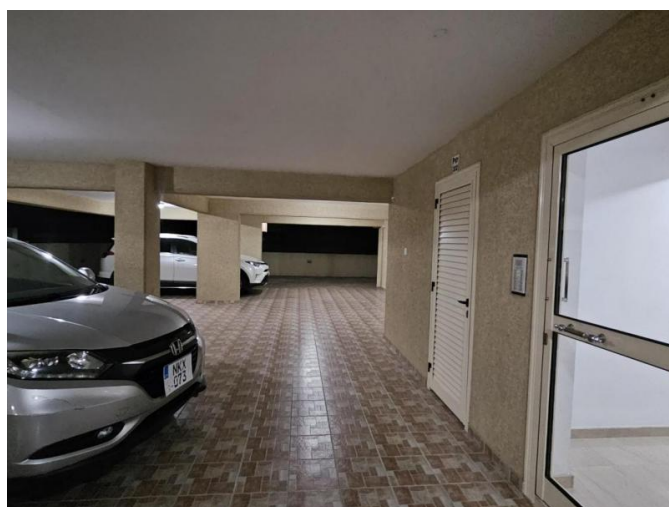
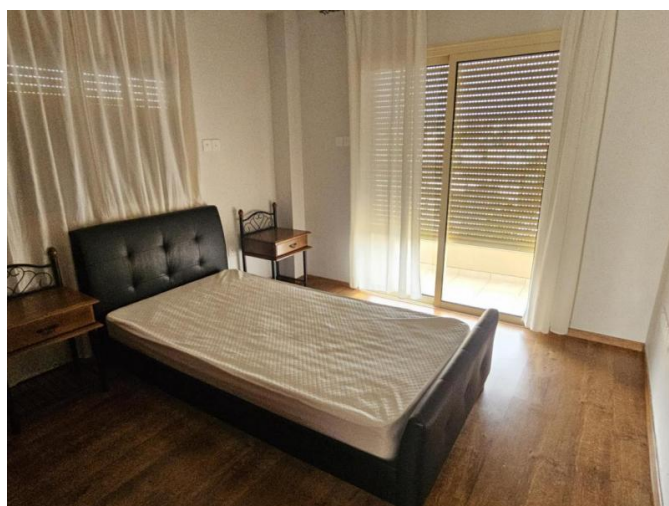
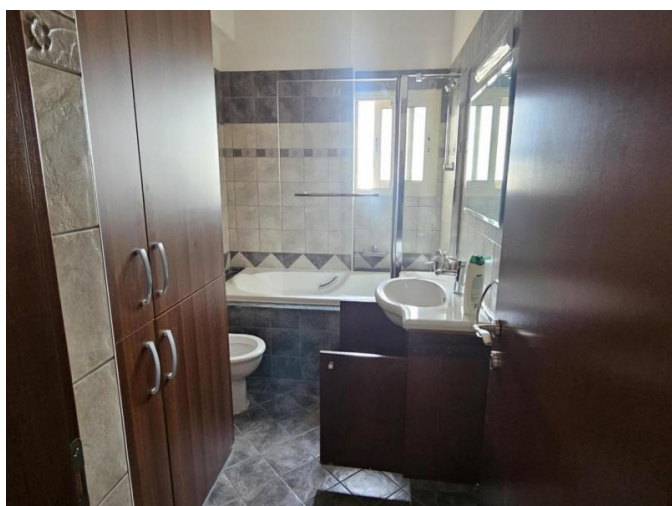
3 BEDROOM PENTHOUSE IN SMALL BUILDING WITH EASY ACCESS TO HIGH WAY

€ 2 000 /мес.



3 BEDROOM PENTHOUSE IN SMALL BUILDING WITH EASY ACCESS TO HIGH WAY

€ 2 000 /мес.



**3 BEDROOM PENTHOUSE IN SMALL
BUILDING WITH EASY ACCESS TO HIGH
WAY**

€ 2 000 /мес.

