

СОВРЕМЕННАЯ 1-СПАЛЬНАЯ КВАРТИРА В ЗАКРЫТОМ КОМПЛЕКСЕ С БАССЕЙНОМ - В ДВУХ ШАГАХ ОТ УДОБСТВ

€ 1 300 /мес.

Код Объекта:	7322	Тип:	Долгосрочная аренда - Apartment
Местоположение:	Лимассол - МЕСА ГЕЙТОНЬЯ	Площадь:	54 м ²
Спальни:	1	Ванные:	1
Ремонт:	Современный	Этаж:	1
Этажность:	3	Расстояние до моря:	2 км
Расстояние до аэропорта:	65 км	Крытые веранды, 7 м²:	

Особенности недвижимости:

1st Floor Apartment	Air Conditioning	Коммунальный Бассейн	Communal Pool
Covered Parking	Elevator	Storage	Swimming Pool
Кондиционер	Парковка - Крытая	Телефонная линия	С мебелью
Кладовая	Солнечные батареи для горячей воды	Двойное остекление	Духовой шкаф
Стиральная машина	Посудомоечная машина	Микроволновая печь	Плита
Вытяжка	Парковка	Холодильник	Балкон

Описание:

Добро пожаловать в ваше новое городское жилье! Расположенная в оживленном районе Mesa Geitonia, эта современная, полностью меблированная квартира с одной спальней предлагает не просто жилье, а стиль жизни.

Ключевые особенности:

Удачное расположение: Расположенная в престижном жилом комплексе с общим бассейном, эта резиденция идеально подходит для тех, кто ценит удобство и роскошь.

Фитнес на кончиках пальцев: Оставайтесь в форме и будьте здоровы благодаря двум тренажерным залам, расположенным всего в нескольких минутах ходьбы - всего 3 минуты до тренажерного зала Christophe и 7 минут до тренажерного зала Salveo. Занимаетесь ли вы тяжелой атлетикой, кардио или йогой - все ваши потребности в тренировках будут удовлетворены.

Удобства за углом: В 5 минутах ходьбы находится местная аптека, что позволяет легко удовлетворить ваши потребности в здоровье и хорошем самочувствии. Кроме того, вы можете воспользоваться услугами круглосуточной пекарни Sigma, которая идеально подходит для удовлетворения поздних ночных желаний или раннего утреннего кофе.

Стильное жилое пространство: Квартира прекрасно меблирована и отличается современной эстетикой и комфортом. Здесь есть гостиная открытой планировки, полностью оборудованная кухня и уютная спальня.

19.06.2026

СОВРЕМЕННАЯ 1-СПАЛЬНАЯ КВАРТИРА В ЗАКРЫТОМ КОМПЛЕКСЕ С БАССЕЙНОМ - В ДВУХ ШАГАХ ОТ УДОБСТВ

€ 1 300 /мес.

Связь и досуг: В этом месте вы найдете не только самое необходимое, но и досуг и связь. Кафе, рестораны и торговые центры в нескольких минутах ходьбы - вы находитесь в самом сердце оживленной жизни Лимассола.

Сделайте ее своим домом:

Эта квартира - не просто место для проживания, это пространство для жизни и процветания. Идеально подходит для профессионалов, пар или небольших семей, которые ищут сочетание комфорта, стиля и удобства.

Характеристики:

SMART TV 43 дюйма.

Посудомоечная машина.

Полностью кондиционирована.

Солнечные батареи и водяной насос.

Настенный обогреватель в спальне.

Двуспальная кровать в спальне.

Ламинированный пол в спальне.

Крытая и удобная парковка.

Кладовая площадью 7 м2.

Общий бассейн.

**СОВРЕМЕННАЯ 1-СПАЛЬНАЯ КВАРТИРА
В ЗАКРЫТОМ КОМПЛЕКСЕ С
БАССЕЙНОМ - В ДВУХ ШАГАХ ОТ
УДОБСТВ**

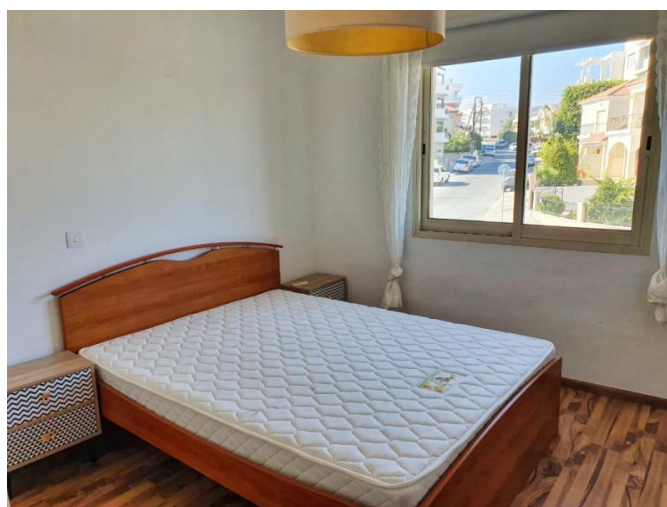
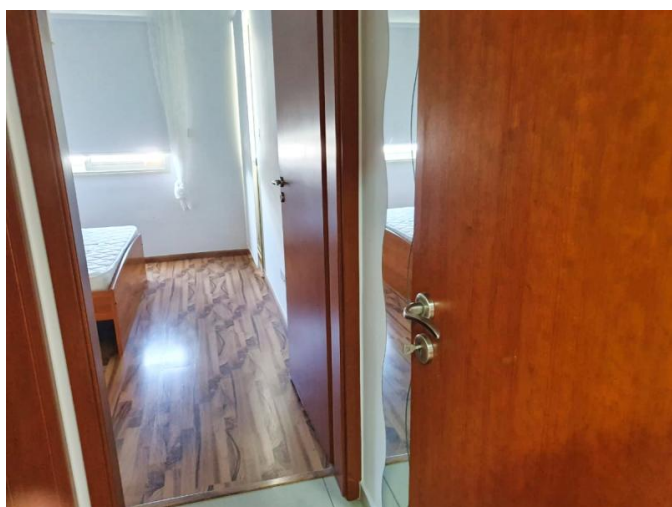
€ 1 300 /мес.



19.06.2026

**СОВРЕМЕННАЯ 1-СПАЛЬНАЯ КВАРТИРА
В ЗАКРЫТОМ КОМПЛЕКСЕ С
БАССЕЙНОМ - В ДВУХ ШАГАХ ОТ
УДОБСТВ**

€ 1 300 /мес.



**СОВРЕМЕННАЯ 1-СПАЛЬНАЯ КВАРТИРА
В ЗАКРЫТОМ КОМПЛЕКСЕ С
БАССЕЙНОМ - В ДВУХ ШАГАХ ОТ
УДОБСТВ**

€ 1 300 /мес.

