

ПРОДАЕТСЯ МАГАЗИН ПЛОЩАДЬЮ 280
КВ.М. С ЦОКОЛЬНЫМ ЭТАЖОМ 380
КВ.М. НА ОЖИВЛЕННОЙ УЛИЦЕ...

1 200 000 €

Код Объекта:	1178	Тип:	Продажа - Магазин
Местоположение:		Площадь:	660 м²
Этаж:	0	Этажность:	2
Статус:	Вторичный Рынок	НДС:	No

Особенности недвижимости:

Без мебели	Кондиционер	Парковка - Крытая	Парковка - Открытая
Телефонная линия	Сигнализация	Кладовая	Гараж
Парковка	Холодильник		

Описание:

Крытая площадь магазина на первом этаже составляет 200 кв.м., большая стеклянная витрина с фронтальной и боковой стороны. Много парковочных мест перед магазином. Мезанин представляет собой открытое пространство, которое может использовано как склад или офис, также имеется небольшая кухня, туалет и кабинет директора. Цокольный этаж площадью 380 кв.м. может быть использован как склад или парковка. Магазин расположен на оживленной улице в Лимассоле.

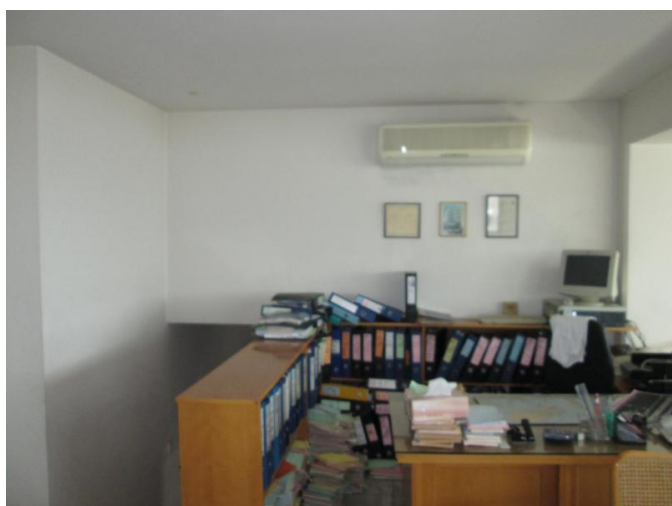
**ПРОДАЕТСЯ МАГАЗИН ПЛОЩАДЬЮ 280
КВ.М. С ЦОКОЛЬНЫМ ЭТАЖОМ 380
КВ.М. НА ОЖИВЛЕННОЙ УЛИЦЕ...**

1 200 000 €



**ПРОДАЕТСЯ МАГАЗИН ПЛОЩАДЬЮ 280
КВ.М. С ЦОКОЛЬНЫМ ЭТАЖОМ 380
КВ.М. НА ОЖИВЛЕННОЙ УЛИЦЕ...**

1 200 000 €



**ПРОДАЕТСЯ МАГАЗИН ПЛОЩАДЬЮ 280
КВ.М. С ЦОКОЛЬНЫМ ЭТАЖОМ 380
КВ.М. НА ОЖИВЛЕННОЙ УЛИЦЕ...**

1 200 000 €

