

<b>Код Объекта:</b>	1439	<b>Тип:</b>	Продажа - Apartment
<b>Местоположение:</b>	Лимассол - АГИОС ТИХОНАС	<b>Площадь:</b>	156 м <sup>2</sup>
<b>Этажность:</b>	7	<b>Расстояние до моря:</b>	20 м
<b>Расстояние до аэропорта:</b>	60 км	<b>Статус:</b>	Вторичный Рынок
<b>НДС:</b>	NO VAT	<b>Крытые веранды, 22 м<sup>2</sup>:</b>	

**Особенности недвижимости:**

Кондиционер	Телефонная линия	Солнечные батареи для горячей воды	Двойное остекление
Парковка	Балкон	Мебель	

**Описание:**

Квартира находится на седьмом этаже жилого здания на набережной Лимасола. Из ее окон открывается потрясающий панорамный вид на море. Ее общая площадь - 156 кв. м. (включая крытый балкон площадью 22 кв.м.).

Безграничная, утонченная гостиная - единое целое с балконом, с которого открывается панорамный вид на море, единое целое с минималистичной кухней и спальней, где граница самой спальни обозначена лишь современным, утопленным в пол камином, работающим на этаноле. При этом все окружающие поверхности линейны и переходят одна в другую плавно и непринужденно. Все дверцы шкафов от гостиной до спальни открываются нажатием, а телевизор, когда вы им не пользуетесь, задвигается на шарнирах в собственный шкафчик, исчезая из вида и полностью сливаясь с окружающим пространством. Интенсивность освещения, фоновый звук и температура в комнатах без всяких усилий регулируются с помощью «умного» электронного интерфейса (телефона или планшета).

Кухня в наших квартирах - именно такое пространство. В ее центре расположен четырехугольный вместительный разделочный стол, который можно использовать и в качестве импровизированного обеденного. Над ним, на потолке находится вытяжка, полностью выровненная с его поверхностью и почти незаметная. К дальнему углу разделочного места примыкает изящный, современный обеденный стол, состоящий из двух подвижных деревянных панелей - это еще больше усиливает ощущение креативности всего пространства. По бокам обоих обеденных мест расположены окна, выходящие на север и восток, с панорамными видами на море - в результате вы можете позавтракать «в стиле Дзен» на восходе солнца или с удовольствием дегустировать вино ближе к вечеру.

Из обеих спален открывается вид на Средиземное море, но они также оборудованы ставнями с электронным регулятором, который можно настроить по таймеру, чтобы не пропустить рассвет и закат - это, как установили биологи, лучше всего оздоравливает организм. В то же время по всему дому установлены фильтры для очистки воздуха, что также способствует благополучию и здоровому сну. Все это, вместе с элегантной обстановкой спален, дает и хозяину, и его гостям ощущение полного покоя.

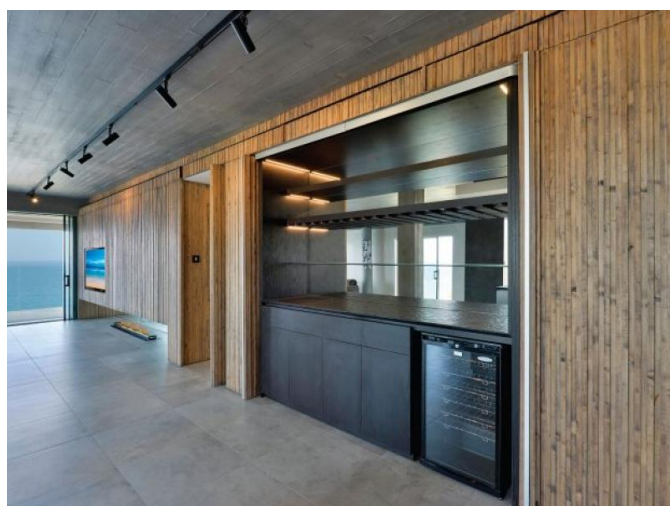
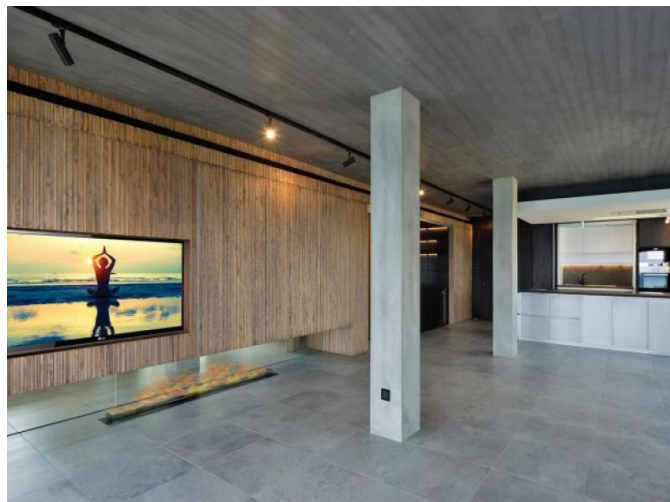
Как все другие помещения, обе ванны могут похвастаться панорамными видами на Средиземное море. Стены главной ванной – это ультрасовременные стеклянные перегородки, создающие ощущение, будто вы одновременно находитесь еще и в зоне спальни, на балконе и даже на улице. Если же вы предпочитаете приватность, эти прозрачные перегородки можно с помощью электронного управления превратить в матовые. Ванны тоже отличаются минималистичным дизайном, но при этом оснащены оборудованием класса «люкс», обеспечивающим вам Спа-салон на дому. Более того, краны и души оборудованы фильтрами с витамином С, восстанавливающим упругость кожи. Оба помещения спроектированы так, чтобы создавать убежище от внешнего шума. Они создают пространство спокойствия, чтобы утром вы могли подумать о делах предстоящего дня, а вечером – расслабиться после трудов и суеты.

Самое большое коммерческое преимущество здания – его расположение на первой линии у моря и панорамные виды на север, и с запада на восток.



**РОСКОШНАЯ КВАРТИРА С ВИДОМ НА  
МОРЕ В ЛИМАСОЛЕ**

2 000 000 €



**РОСКОШНАЯ КВАРТИРА С ВИДОМ НА  
МОРЕ В ЛИМАСОЛЕ**

2 000 000 €



**РОСКОШНАЯ КВАРТИРА С ВИДОМ НА  
МОРЕ В ЛИМАСОЛЕ**

---

2 000 000 €

