

Код Объекта:	1446	Тип:	Долгосрочная аренда - House/Villa
Местоположение:	Лимассол - МЕСА ГЕЙТОНЬЯ	Площадь:	115 м²
Спальни:	4	Ванные:	2
Год постройки:	1994	Расстояние до моря:	10 км
Расстояние до аэропорта:	65 км		

Особенности недвижимости:

Без мебели	Отопление	Кондиционер	Парковка - Открытая
Телефонная линия	Солнечные батареи для горячей воды	Двойное остекление	Вытяжка
Балкон			

Описание:

4 СПАЛЬНЫЙ ПЕНТХАУС РЯДОМ С МЕСА ГЕЙТОНИЯ.

4 спальный пентхаус в хорошем состоянии без мебели или частично меблированный, находится рядом с супермаркетом, круглосуточной пекарней, кофейнями. Легкий выезд на хайвей.

Апартаменты состоят из просторной гостиной, трех крытых веранд, кухни открытого плана, небольшого балкона, 4 спален, 1 гостевого туалета и 1 семейной ванной комнаты. Квартира полностью кондиционирована, имеется парковка на 2 машины. Спокойный район. В квартире был недавно сделан косметический ремонт. Домашние питомцы НЕ разрешены.

Цена договорная.

4 СПАЛЬНЫЙ ПЕНТХАУС РЯДОМ С МЕСА ГЕЙТОНΙΑ

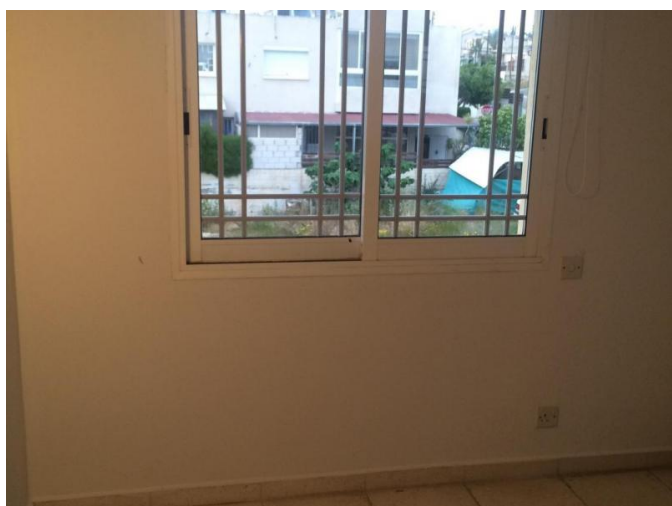
1 000 €/мес.



05.02.2026

4 СПАЛЬНЫЙ ПЕНТХАУС РЯДОМ С МЕСА ГЕЙТОНИЯ

1 000 €/мес.



05.02.2026