

Код Объекта:	1565	Тип:	Продажа - House/Villa
Местоположение:	Пафос	Площадь:	190 м²
Участок:	190 м²	Спальни:	3
Ванные:	3	Этажность:	2
Отопление:	Тёплый пол	Расстояние до аэропорта:	20 км
Статус:	С планов	НДС:	+VAT
Крытые веранды, м²:	31		

Особенности недвижимости:

Отопление	Телефонная линия	Солнечные батареи для горячей воды	Двойное остекление
Сад	Парковка	Балкон	

Описание:

СОВРЕМЕННАЯ 3 СПАЛЬНАЯ ВИЛЛА В КОНЬЯ

Данный проект состоит из девяти 3 спальных отдельных двухэтажных вилл и расположен в центре престижного жилого района деревни Конья, всего в 5 минутах езды от Пафоса, а также местного и частного госпиталя. Также рядом находится частная Международная Школа Пафоса, которая имеет отличную репутацию.

Виллы будут соответствовать вашим самым высоким ожиданиям в отношении строительства с использованием высококачественной отделки. На самых ранних стадиях строительства вы сможете выбрать на свой вкус плитку, кухонные шкафы и другую фурнитуру. Также на выбор наличие бассейна. Террасы на крыше предлагают еще одно открытое жилое пространство для вашей семьи, чтобы насладиться панорамным видом на побережье и Кипр. Виллы отличаются современной функциональной архитектурой с вниманием к каждой детали. Стекланные балюстрады, установленные на верандах, усиливают впечатление от захватывающего вида на Средиземноморское побережье и великолепные закаты Кипра. Использование натурального камня и дерева фасция дает ощущение единения с природой и добавляет элемент тепла. Эти элегантные дома имеют все

.....

отличительные черты современного дизайна, комфорта и роскоши, сохраняя при этом ощущение уюта дружелюбия.

Деревня Конья очень популярна среди состоятельных киприотов. Находится в 5 минутах езды от Пафоса и 10 минутах езды до аэропорта по главной магистрали, проходящей через весь остров.

Местоположение, размер и соотношение цена / качество делают виллы привлекательными и эксклюзивными для инвестирования в средиземноморский стиль жизни. Если вы в поисках новой современной виллы, которая находится рядом со школами, всеми городскими удобствами и инфраструктурой, эти эксклюзивные современные дома могут быть именно тем, что вы ищете.

Дистанции:

Местный центр - 2 минуты езды

Туристическая зона Пафоса - 12 минут езды

Центр Пафоса - 7 минут езды

Корал Бэй - 20 минут езды

Пафос Марина - 20 минут езды

Аэропорт Пафоса - 15 минут езды

До моря - 12 минут езды

Гольф - клуб - 10 минут езды

Медицинское учреждение - 2 минуты езды

Супермаркет - 3 минуты езды

Площадь участка - от 256m<sup>2</sup> до 287m<sup>2</sup> Крытая площадь - 190m<sup>2</sup>

.....

## СОВРЕМЕННАЯ 3 СПАЛЬНАЯ ВИЛЛА В КОНЬЯ

---

345 000 €

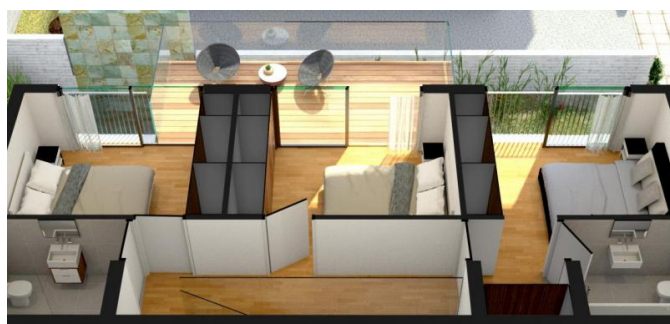
Бассейн - возможен дополнительно





# СОВРЕМЕННАЯ 3 СПАЛЬНАЯ ВИЛЛА В КОНЬЯ

345 000 €





# СОВРЕМЕННАЯ 3 СПАЛЬНАЯ ВИЛЛА В КОНЬЯ

345 000 €





## СОВРЕМЕННАЯ 3 СПАЛЬНАЯ ВИЛЛА В КОНЬЯ

---

345 000 €

