

УНИКАЛЬНАЯ СОВРЕМЕННАЯ ВИЛЛА В ПЕШЕЙ ДОСТУПНОСТИ К ПОБЕРЕЖЬЮ

2 000 000 €

Код Объекта:	1607	Тип:	Продажа - House/Villa
Местоположение:	Лимассол - ПОТАМОС ГЕРМАСОЙЯ	Площадь:	244 м²
Участок:	395 м²	Спальни:	4
Ванные:	4+	Этажность:	3
Отопление:	Централизованное	Год постройки:	2018
Расстояние до моря:	350 м	Расстояние до аэропорта:	60 км
Статус:	Новый	НДС:	plus
Открытые веранды, м²:	119	Крытые веранды, м²:	40

Описание:

УНИКАЛЬНАЯ СОВРЕМЕННАЯ ВИЛЛА В ПЕШЕЙ ДОСТУПНОСТИ К ПОБЕРЕЖЬЮ

ВИЛЛА С ОБЩЕЙ КРЫТОЙ ПЛОЩАДЬЮ 349 М2 НА УЧАСТКЕ ПЛОЩАДЬЮ 395 М2

ПЛАНИРУЕМОЕ ЗАВЕРШЕНИЕ СТРОИТЕЛЬСТВА 30/10/18

Уникальный архитектурный проект, состоящий из двух современных вилл, расположенных в пешей доступности к морю (350 м) в лучшем районе Лимассола между центром города и туристическим районом.

В нескольких шагах вы увидите яхт-клуб, предлагающий уроки по управлению яхтами для подростков, уютные рестораны с террасами на пляже, теннисные школы, знаменитый фитнес-клуб и, безусловно, самый замечательный пляж с великолепным парком эвкалиптовых деревьев Дассуди и детской площадкой.

Экологически чистая среда прекрасно сочетается с такими преимуществами, как близость ко всем городским сервисам и инфраструктуре (магазины, почта, аптека, банки).

Местоположение - Лимассол, район супермаркета Папас, 350 m от моря

Тип недвижимости - 2 виллы - А / В, Спальни - 4 + дополнительная спальня в цокольном этаже

Сад на крыше

Собственный бассейн для каждого дома

Крытая зона барбекю

Крытая парковка, ландшафтный дизайн

ХАРАКТЕРИСТИКИ:

1. Территория комплекса огорожена.

2. Строительные работы выполнены из железобетона - фундамент, опоры, балки. Стены из кирпича.
3. Кухни и шкафы - европейского качества.
4. Полы в гостиных - мрамор, гранит.
5. Полы в спальнях - ламинированный паркет или паркетная доска. Теплые полы установлены во всех помещениях.
6. Централизованная система кондиционирования.
7. Высококачественная сантехника (хромированная фурнитура).
8. Электромонтажные и телефонные / интернет-линии под ключ, в соответствии с требованиями Департамента электроснабжения.
9. Водоснабжение - установлен бак (1 тонна). Горячая вода подается через электрическую (автоматическую) / солнечную систему водонагревателя.
10. Собственный бассейн и зона барбекю
11. Высота потолков (3,20 м)

УНИКАЛЬНАЯ СОВРЕМЕННАЯ ВИЛЛА В ПЕШЕЙ ДОСТУПНОСТИ К ПОБЕРЕЖЬЮ

2 000 000 €



24.02.2026

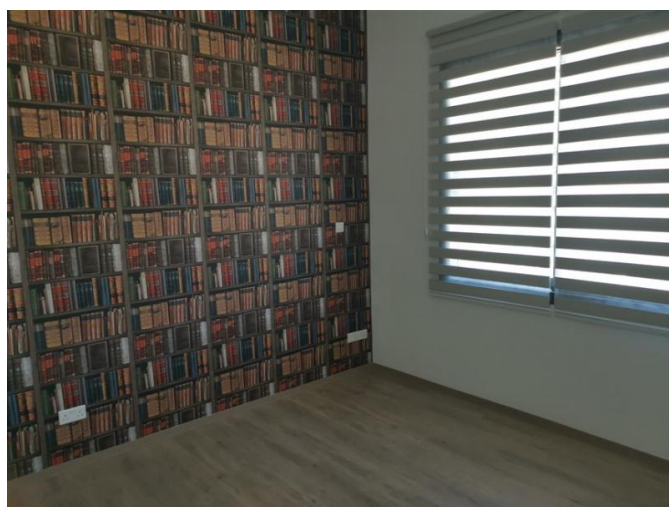
УНИКАЛЬНАЯ СОВРЕМЕННАЯ ВИЛЛА В ПЕШЕЙ ДОСТУПНОСТИ К ПОБЕРЕЖЬЮ

2 000 000 €



УНИКАЛЬНАЯ СОВРЕМЕННАЯ ВИЛЛА В ПЕШЕЙ ДОСТУПНОСТИ К ПОБЕРЕЖЬЮ

2 000 000 €



УНИКАЛЬНАЯ СОВРЕМЕННАЯ ВИЛЛА В ПЕШЕЙ ДОСТУПНОСТИ К ПОБЕРЕЖЬЮ

2 000 000 €



УНИКАЛЬНАЯ СОВРЕМЕННАЯ ВИЛЛА В ПЕШЕЙ ДОСТУПНОСТИ К ПОБЕРЕЖЬЮ

2 000 000 €

