

СОВРЕМЕННЫЕ УНИКАЛЬНЫЕ 3
СПАЛЬНЫЕ АПАРТАМЕНТЫ С
БАССЕЙНОМ И САДОМ НА КРЫШЕ В
РАЙОНЕ...

529 800 €

| | | | |
|--------------------------|---------------------|---------------------|---------------------|
| Код Объекта: | 1618 | Тип: | Продажа - Apartment |
| Местоположение: | Лимассол - КОЛУМБИЯ | Спальни: | 3 |
| Ванные: | 3 | Этаж: | 3 |
| Этажность: | 3 | Отопление: | Централизованное |
| Год постройки: | 2019 | Расстояние до моря: | 700 м |
| Расстояние до аэропорта: | 60 км | НДС: | VAT |
| Открытые веранды, м²: | 75 | Крытые веранды, м²: | 27 |

Особенности недвижимости:

| | | | |
|-------------------|------------------------------------|---------------------------------------|---------------------|
| Парковка - Крытая | Телефонная линия | Центральная система кондиционирования | Собственный бассейн |
| Кладовая | Солнечные батареи для горячей воды | Двойное остекление | Сад |
| Балкон | | | |

Описание:

СОВРЕМЕННЫЕ УНИКАЛЬНЫЕ 3 СПАЛЬНЫЕ АПАРТАМЕНТЫ С БАССЕЙНОМ И САДОМ НА КРЫШЕ В РАЙОНЕ КОЛУМБИЯ - КОЛОНАКИУ
ПЛАНИРУЕМАЯ ДАТА ЗАВЕРШЕНИЯ СТРОИТЕЛЬСТВА: ИЮНЬ 2019
ДВЕ 3 СПАЛЬНЫЕ КВАРТИРЫ, РАСПОЛОЖЕННЫЕ НА 3М ЭТАЖЕ, СТОИМОСТЬ 529,800 ЕВРО
ОБЩАЯ КРЫТАЯ ПЛОЩАДЬ 200 М2
ЦЕНА УКАЗАНА БЕЗ УЧЕТА НДС
Это современное жилое здание, состоящее из двух квартир с 1 спальней, четырех квартир с 2 спальнями и двух 3 спальных пентхаусов с частными бассейнами, садами на крыше и великолепным видом на море. Этот высококачественный комплекс расположен на южном угловом участке в районе Колумбия (недалеко от супермаркета Склавенитис), недалеко от всех удобств и центра города с легким доступом к автомагистрали и всего в 5 минутах езды от песчаного пляжа.
Здание спроектировано в уникальном современном стиле и будет построено по самым высоким стандартам и спецификациям с использованием высококачественных материалов. Все без исключения апартаменты просторные и хорошо спланированы, с большими балконами. Спроектированы таким образом, чтобы обеспечить максимальное пространство и комфорт. Все апартаменты располагают собственной крытой парковкой и кладовой.
ВНЕШНЯЯ ОТДЕЛКА: Современное уникальное здание с системой теплоизоляции, с использованием стекла, панелей HPL и фасадного бетона.
ВНУТРЕННЯЯ ОТДЕЛКА: Роскошный и современный стиль с просторной эргономичной планировкой и высококачественными материалами.

· Большой жилой район рядом со всеми удобствами(магазины, банки, школы,

СОВРЕМЕННЫЕ УНИКАЛЬНЫЕ 3 СПАЛЬНЫЕ АПАРТАМЕНТЫ С БАССЕЙНОМ И САДОМ НА КРЫШЕ В РАЙОНЕ...

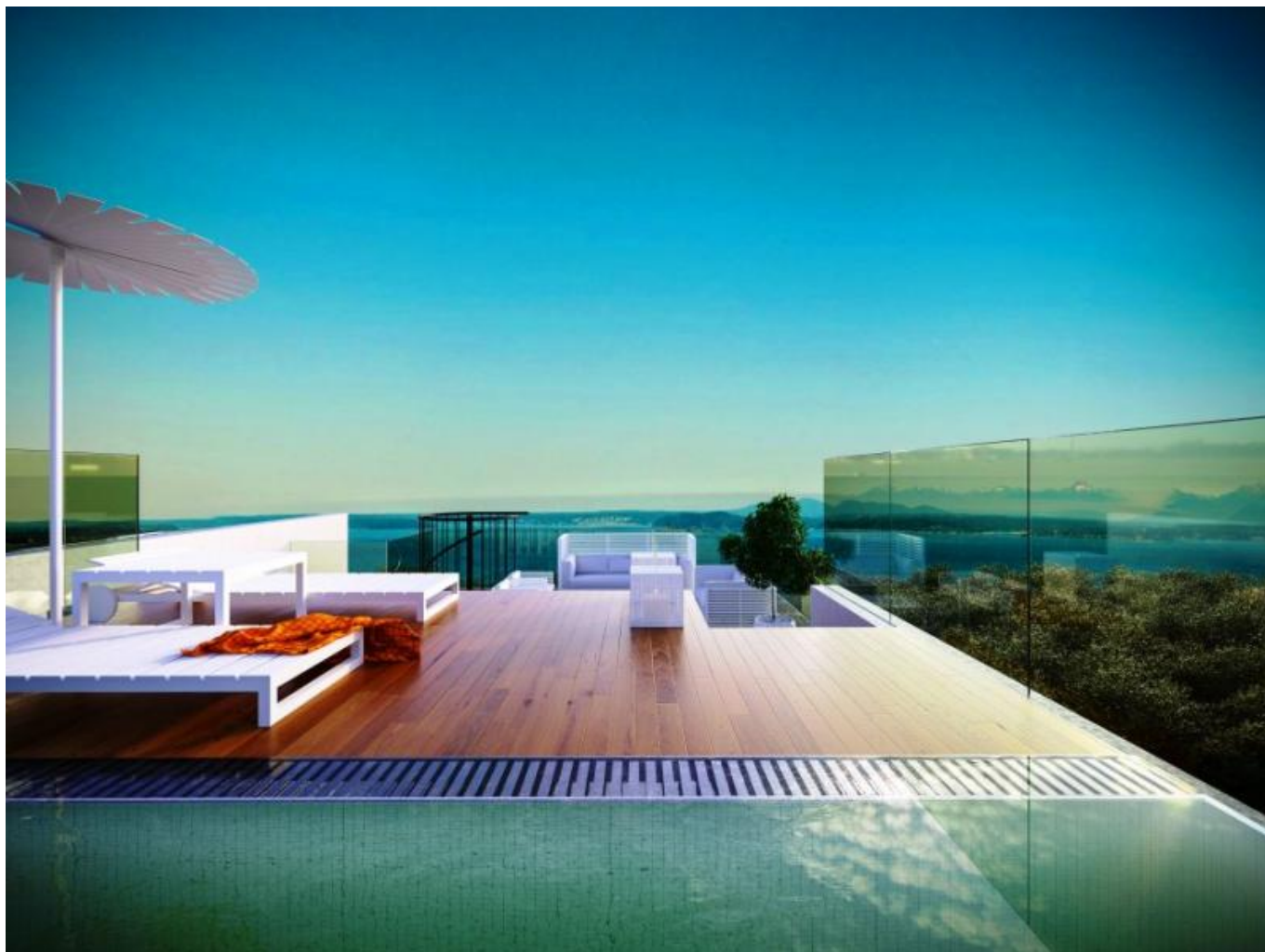
529 800 €

супермаркеты...)

- Легкий доступ к автомагистрали и центру города, всего 5 минут до моря
- Система термоизоляции, панели солнечных батарей, двойные застекленные окна
- Роскошное современное здание с высококачественными материалами
- Современные апартаменты с 1,2 и 3 спальнями
- Частные бассейны и сады на крыше для 3 спальных пентхаусов
- Просторная гостиная открытой планировки, обеденная зона и кухня
- Душ в главной спальне (3 спальные пентхаусы), основная ванная комната, гостевой туалет
- Большие крытые веранды и окна с двойным остеклением
- 1 крытая парковка, 1 кладовка
- Установка для системы центрального кондиционирования VRV, установка для электрических подогревателей, панели солнечных батарей
- Ландшафтный сад

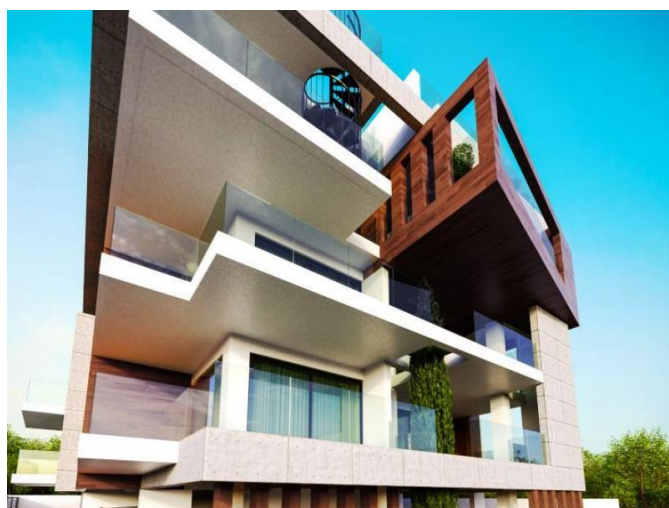
**СОВРЕМЕННЫЕ УНИКАЛЬНЫЕ 3
СПАЛЬНЫЕ АПАРТАМЕНТЫ С
БАССЕЙНОМ И САДОМ НА КРЫШЕ В
РАЙОНЕ...**

529 800 €



**СОВРЕМЕННЫЕ УНИКАЛЬНЫЕ 3
СПАЛЬНЫЕ АПАРТАМЕНТЫ С
БАССЕЙНОМ И САДОМ НА КРЫШЕ В
РАЙОНЕ...**

529 800 €



СОВРЕМЕННЫЕ УНИКАЛЬНЫЕ 3 СПАЛЬНЫЕ АПАРТАМЕНТЫ С БАССЕЙНОМ И САДОМ НА КРЫШЕ В РАЙОНЕ...

529 800 €

