

**ПРОДАЕТСЯ СОВРЕМЕННАЯ 2
СПАЛЬНАЯ КВАРТИРА В МЕСА
ГЕЙТОНИЯ**

1 100 €/мес.

Код Объекта:	1621	Тип:	Долгосрочная аренда - Apartment
Местоположение:	Лимассол - МЕСА ГЕЙТОНЬЯ	Площадь:	102 м²
Спальни:	2	Ванные:	2
Год постройки:	2008	Расстояние до моря:	10 км
Расстояние до аэропорта:	65 км	Крытые веранды, 20 м²:	

Особенности недвижимости:

Кондиционер	Парковка - Крытая	Телефонная линия	Сигнализация
Кладовая	Солнечные батареи для горячей воды	Двойное остекление	Вытяжка
Балкон			

Описание:

Современная квартира состоит из 2 спален, отдельной кухни, гостевого туалета и семейной ванной комнаты, гостиной и столовой. Кухня оборудована бытовой техникой Miele, имеется 4 кондиционера, светильники, жалюзи в спальнях и внутренние жалюзи во всех комнатах.

Крытая частная парковка и кладовая комната на первом этаже. Может быть без мебели или частично меблирована.

Небольшое жилое здание с 6 квартирами, по две на каждом этаже. Располагается в тихом жилом районе в Mesa Geitonia, недалеко от всех удобств, с легким доступом к кольцевой развязке, трассе, пляжу и центру города.

Титулы в наличии.

**ПРОДАЕТСЯ СОВРЕМЕННАЯ 2
СПАЛЬНАЯ КВАРТИРА В МЕСА
ГЕЙТОНИЯ**

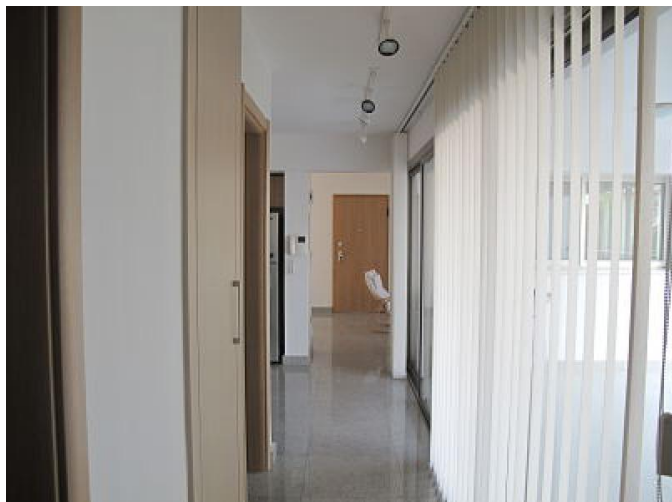
1 100 €/мес.



24.02.2026

**ПРОДАЕТСЯ СОВРЕМЕННАЯ 2
СПАЛЬНАЯ КВАРТИРА В МЕСА
ГЕЙТОНИЯ**

1 100 €/мес.



24.02.2026

**ПРОДАЕТСЯ СОВРЕМЕННАЯ 2
СПАЛЬНАЯ КВАРТИРА В МЕСА
ГЕЙТОНИЯ**

1 100 €/мес.



24.02.2026