

СДАЕТСЯ В АРЕНДУ МАГАЗИН ПЛОЩАДЬЮ 380 КВ.М. В ПОТАМОС ГЕРМАСОЙЕ

4 000 €/мес.

Код Объекта:	1673	Тип:	Долгосрочная аренда - Магазин
Местоположение:	Лимассол - ПОТАМОС ГЕРМАСОЙЯ	Площадь:	380 м ²
Ремонт:	После ремонта	Этажность:	2

Особенности недвижимости:

Без мебели	Кондиционер	Телефонная линия	Двойное остекление
Парковка			

Описание:

СДАЕТСЯ В АРЕНДУ МАГАЗИН ПЛОЩАДЬЮ 380 КВ.М. В ПОТАМОС ГЕРМАСОЙЕ

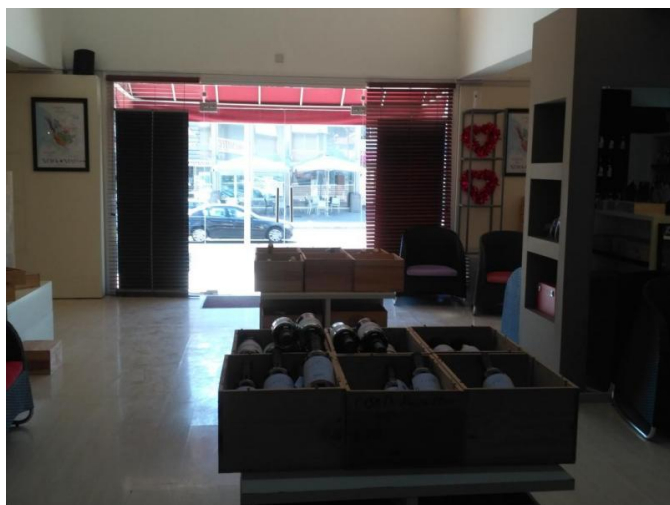
Магазин состоит из помещения 250 кв.м. на первом этаже и 130 кв.м. на втором этаже. Также имеется 4 туалета. Стены могут быть перекрашены в соответствии с потребностями арендаторов. Перед магазином имеются 3 парковочных места. Расположен на коммерческой улице. Магазин будет доступен для аренды с 1/08/2018. Территория вокруг здания убирается каждый день.

Подходит для магазина, офиса, салона красоты.

Стоимость аренды составляет 4,000 + 150 евро за коммунальные платежи.

**СДАЕТСЯ В АРЕНДУ МАГАЗИН
ПЛОЩАДЬЮ 380 КВ.М. В ПОТАМОС
ГЕРМАСОЙЕ**

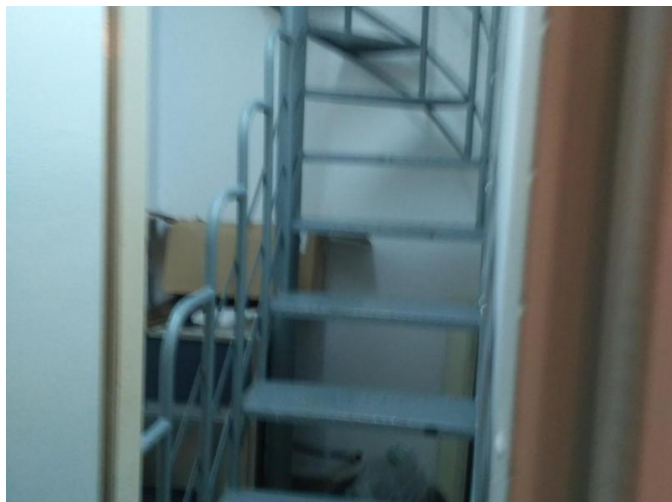
4 000 €/мес.



25.02.2026

**СДАЕТСЯ В АРЕНДУ МАГАЗИН
ПЛОЩАДЬЮ 380 КВ.М. В ПОТАМОС
ГЕРМАСОЙЕ**

4 000 €/мес.



25.02.2026