

РОСКОШНЫЙ И ПРОСТОРНЫЙ ОФИС НА
БЕРЕГУ МОРЯ

7 000 €/мес.

Код Объекта:	1830	Тип:	Долгосрочная аренда - Офис
Местоположение:	Лимассол - ЦЕНТР ГОРОДА	Площадь:	306 м ²
Ремонт:	Дизайнерский	Этаж:	3

Особенности недвижимости:

Кондиционер	Парковка - Крытая	Сигнализация	Центральная система кондиционирования
-------------	-------------------	--------------	--

Описание:

Это исключительное офисное помещение площадью 300 м2 теперь доступно в аренду на набережной Лимассола. Из окон открывается великолепный вид на море и набережную Лимассола. Офис состоит из приемной и зоны ожидания, 3 отдельных офисов и большого конференц-зала.

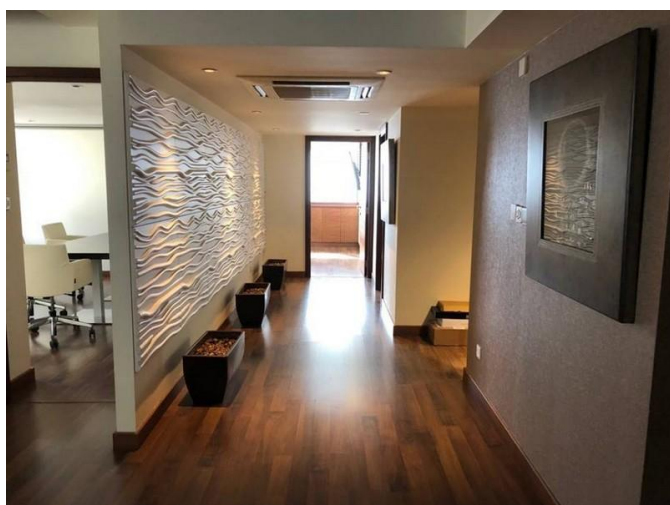
Коммунальные расходы не включены в стоимость аренды

Особенности:

- Великолепный вид на море
- Главная Приемная
- Система контроля доступа
- Видеонаблюдение за входами и зонами общего пользования
- Четыре скоростных лифта
- 2 парковочных места
- Качественный внутренний декор офиса
- Кухня
- 2 туалета
- Система VRV
- Охранный сигнализация
- Пожарная сигнализация
- Жалюзи
- Круглосуточный доступ в офис

РОСКОШНЫЙ И ПРОСТОРНЫЙ ОФИС НА БЕРЕГУ МОРЯ

7 000 €/мес.



23.02.2026

РОСКОШНЫЙ И ПРОСТОРНЫЙ ОФИС НА БЕРЕГУ МОРЯ

7 000 €/мес.

