

**ПРОСТОРНЫЙ 4 КОМНАТНЫЙ ДОМ С
ПАНОРАМНЫМ ВИДОМ И ЛЕГКИМ
ДОСТУПОМ К ШОССЕ И
МЕЖДУНАРОДНЫМ...**

2 500 €/мес.

Код Объекта:	2045	Тип:	Долгосрочная аренда - House/Villa
Местоположение:	Лимассол - АГИОС АФАНАСИОС	Площадь:	250 м ²
Участок:	450 м ²	Спальни:	4
Ванные:	3	Ремонт:	После ремонта
Отопление:	Дизельное отопление	Год постройки:	2004
Расстояние до моря:	3 км	Расстояние до аэропорта:	60 км
Крытые веранды, м²:	45		

Особенности недвижимости:

Отопление	Кондиционер	Парковка - Крытая	Парковка - Открытая
Телефонная линия	Сигнализация	С мебелью	Кладовая
Прачечная	Солнечные батареи для горячей воды	Двойное остекление	Гараж
Сад	Духовой шкаф	Стиральная машина	Посудомоечная машина
Микроволновая печь	Плита	Вытяжка	Парковка
Холодильник	Балкон	Мебель	

Описание:

Эта просторная 4 комнатная вилла площадью 250 кв.м. расположена на участке с панорамным видом на 450 кв.м. в тихом и престижном районе Аг. Афанасиос в 3 мин езды до шоссе (кольцевая развязка Линопетра) и 7 мин до пляжа.

Дом построен в 3 этажа и состоит из просторной столовой/гостиной с выходом в просторный внутренний дворик, ведущий к частному заднему двору, отдельной просторной кухни с зоной для завтрака, расширенной до кладовой и гостевого туалета на первом этаже. Есть 4 спальни с двуспальными кроватями, одна из них - главная спальня с ванной комнатой и балконом с прекрасным панорамным видом, полностью оборудованная семейная ванная комната с ванной и душем; Просторный чердак можно использовать как дополнительное место для хранения вещей.

Дому 15 лет, он был недавно отремонтирован и построен с использованием высококачественной отделки, такой как двойные стеклопакеты, противомоскитные сетки, электрические жалюзи, А/С (GREE), С/Н (дизель), система охранной сигнализации, солнечные батареи для подогрева воды и многое другое.

Также присутствует просторный двор с площадкой для барбекю, частная парковка на 3 машины и закрытый въезд.

24.02.2026

**ПРОСТОРНЫЙ 4 КОМНАТНЫЙ ДОМ С
ПАНОРАМНЫМ ВИДОМ И ЛЕГКИМ
ДОСТУПОМ К ШОССЕ И
МЕЖДУНАРОДНЫМ...**

2 500 €/мес.

Дом сдается в аренду либо полу-меблированным, либо полностью меблированным и оборудованным электроприборами по цене 2500 евро/месяц.



24.02.2026

**ПРОСТОРНЫЙ 4 КОМНАТНЫЙ ДОМ С
ПАНОРАМНЫМ ВИДОМ И ЛЕГКИМ
ДОСТУПОМ К ШОССЕ И
МЕЖДУНАРОДНЫМ...**

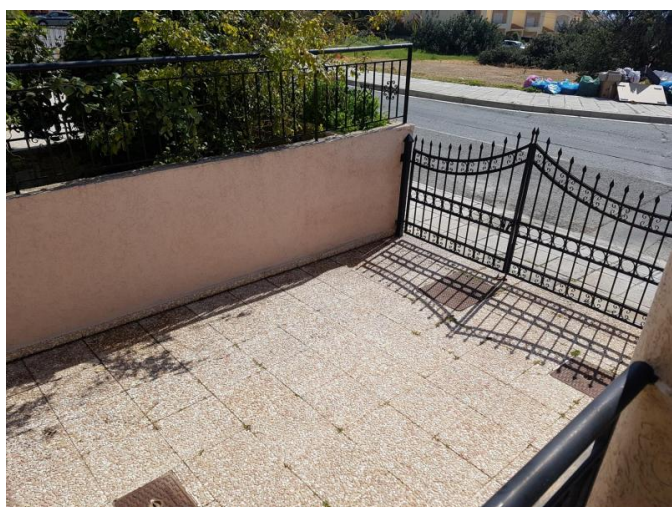
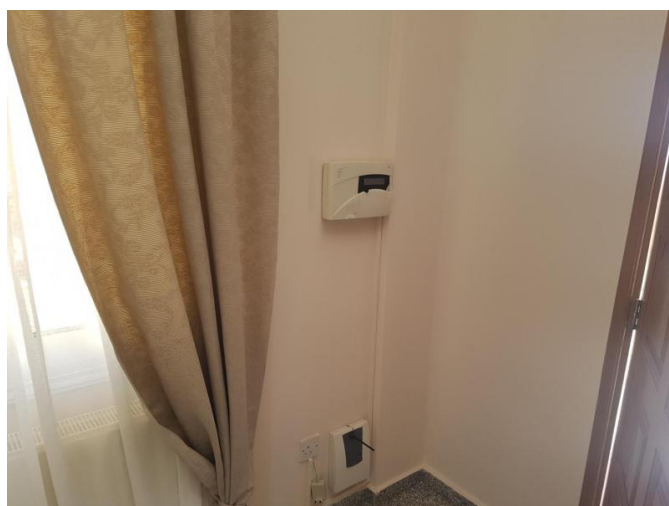
2 500 €/мес.



24.02.2026

**ПРОСТОРНЫЙ 4 КОМНАТНЫЙ ДОМ С
ПАНОРАМНЫМ ВИДОМ И ЛЕГКИМ
ДОСТУПОМ К ШОССЕ И
МЕЖДУНАРОДНЫМ...**

2 500 €/мес.



24.02.2026

**ПРОСТОРНЫЙ 4 КОМНАТНЫЙ ДОМ С
ПАНОРАМНЫМ ВИДОМ И ЛЕГКИМ
ДОСТУПОМ К ШОССЕ И
МЕЖДУНАРОДНЫМ...**

2 500 €/мес.



24.02.2026