

# РОСКОШНЫЕ 2-СПАЛЬНЫЕ АПАРТАМЕНТЫ НА ПЕРВОМ ЭТАЖЕ РЯДОМ С ПЛЯЖЕМ ДАСУДИ

846 900 € — 924 000 €

<b>Код Объекта:</b>	2207	<b>Тип:</b>	Продажа - Apartment
<b>Местоположение:</b>	Лимассол - ПОТАМОС ГЕРМАСОЙЯ	<b>Площадь:</b>	102.5 м <sup>2</sup>
<b>Спальни:</b>	2	<b>Ванные:</b>	2
<b>Этаж:</b>	1	<b>Этажность:</b>	5
<b>Отопление:</b>	Тёплый пол	<b>Класс энергосбережени я:</b>	A
<b>Год постройки:</b>	2020	<b>Расстояние до моря:</b>	100 м
<b>Расстояние до аэропорта:</b>	65 км	<b>Статус:</b>	В стадии строительства
<b>НДС:</b>	Plus VAT	<b>Открытые веранды, м<sup>2</sup>:</b>	9.5
<b>Крытые веранды, м<sup>2</sup>:</b>	26.7		

## Особенности недвижимости:

Коммунальный Бассейн	Без мебели	Отопление	Телефонная линия
Центральная система кондиционирования	Кладовая	Солнечные батареи для горячей воды	Двойное остекление
Парковка	Балкон		

## Описание:

Уникальный проект, представляющий собой комплекс апартаментов, расположенных на частной закрытой территории. Комплекс состоит из 22 современных апартаментов, включая 3 пентхауса с террасами на крыше. На территории комплекса есть все необходимое для комфортного времяпрепровождения: тренажерный зал, сауна, бассейн и зона барбекю.

Территориально комплекс расположен в престижном районе Лимассола под названием Потамос Гермасойя, что находится в двух шагах от пляжа Дасуди, единственного пляжа в Лимассоле, окруженного парком.

Сочетание выдающейся архитектуры и превосходного дизайна интерьера с применением инновационных и передовых строительных материалов позволило создать комплекс, который задает новый уровень жизни Лимассола.

## РАССЛАБЛЯЮЩАЯ АТМОСФЕРА

Роскошный открытый бассейн, окруженный сочной и пышной зеленью, занимает центральную часть комплекса. На территории комплекса также есть зона для барбекю, тренажерный зал, сауна. Проект воплощает в себе все лучшие представления о комфортности для жилья, работы и отдыха, здесь вы можете по-настоящему расслабиться и забыть о внешнем мире.

# РОСКОШНЫЕ 2-СПАЛЬНЫЕ АПАРТАМЕНТЫ НА ПЕРВОМ ЭТАЖЕ РЯДОМ С ПЛЯЖЕМ ДАСУДИ

---

846 900 € — 924 000 €

## **ЛОББИ**

Элегантный интерьер лобби приветствует Вас по прибытию - красиво оформленное, наполненное светом пространство, с мраморными полами и стенами, а также расслабляющей зоной для отдыха.

## **РОСКОШНОЕ ПРОЖИВАНИЕ**

Пространство, свет и современная элегантность являются важными характеристиками апартаментов. Изысканная роскошь этих апартаментов ощущается во всех деталях. Апартаменты построены с применением инновационных и передовых строительных материалов, с внимательным отношением к каждой детали и в соответствии с последними тенденциями в дизайне интерьера. 3-х метровые потолки, высококачественная отделка жилых помещений прекрасно подходят для того, чтобы проводить время максимально комфортно.

## **КУХНЯ - СЕРДЦЕ ДОМА**

Специально для проекта были разработаны современные кухни, предлагаемые в двух цветовых решениях. Сочетание композитных рабочих поверхностей и высококачественных глянцевых шкафов создают функциональное пространство как для жителей апартаментов, так и для их гостей.

## **МЕСТО ДЛЯ РАССЛАБЛЕНИЯ И ОТДЫХА**

Красиво отделанные мраморные ванные комнаты, доступные в двух цветовых вариантах, с полированными хромированными смесителями Hansgrohe, сантехникой Villeroy&Boch и системой теплый пол скорее напоминают роскошные спа-комплексы и располагают к полному расслаблению и отвлечению от повседневной суеты.

## **ДОСТУПНЫЕ ВАРИАНТЫ**

Этаж	Количество спален	Внутренняя площадь (м2)	Крытые веранды (м2)	Открытые веранды (м2)	Общая зона (м2)	Цена (евро)
1	2	104,6	36,2	11,6	7,4	924,000
1	2	96,2	23,9	5,9	6,8	779,100
1	2	102,5	26,7	9,5	7,2	846,900

**РОСКОШНЫЕ 2-СПАЛЬНЫЕ  
АПАРТАМЕНТЫ НА ПЕРВОМ ЭТАЖЕ  
РЯДОМ С ПЛЯЖЕМ ДАСУДИ**

---

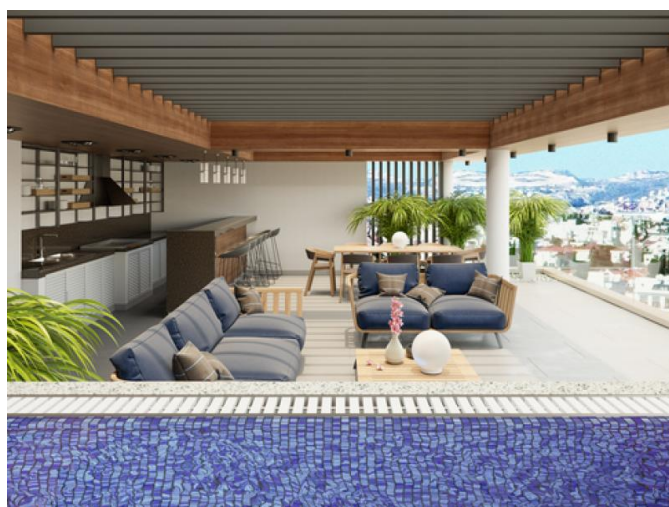
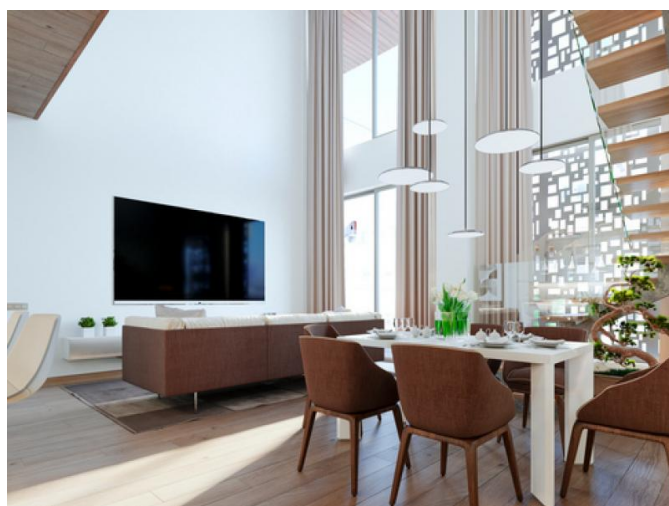
846 900 € — 924 000 €



**РОСКОШНЫЕ 2-СПАЛЬНЫЕ  
АПАРТАМЕНТЫ НА ПЕРВОМ ЭТАЖЕ  
РЯДОМ С ПЛЯЖЕМ ДАСУДИ**

---

846 900 € — 924 000 €



**РОСКОШНЫЕ 2-СПАЛЬНЫЕ  
АПАРТАМЕНТЫ НА ПЕРВОМ ЭТАЖЕ  
РЯДОМ С ПЛЯЖЕМ ДАСУДИ**

---

846 900 € — 924 000 €

