

СОВРЕМЕННЫЕ 2-СПАЛЬНЫЕ
АПАРТАМЕНТЫ НА ТРЕТЬЕМ ЭТАЖЕ
РЯДОМ С ПЛЯЖЕМ ДАСУДИ

889 245 €

Код Объекта:	2209	Тип:	Продажа - Apartment
Местоположение:	Лимассол - ПОТАМОС ГЕРМАСОЙЯ	Площадь:	102.5 м²
Спальни:	2	Ванные:	2
Этаж:	3	Этажность:	5
Отопление:	Тёплый пол	Класс энергосбережения:	A
Год постройки:	2020	Расстояние до моря:	100 м
Расстояние до аэропорта:	65 км	Статус:	В стадии строительства
НДС:	Plus VAT	Открытые веранды, м²:	9.5
Крытые веранды, м²:	26.7		

Особенности недвижимости:

Коммунальный Бассейн	Без мебели	Отопление	Телефонная линия
Центральная система кондиционирования	Кладовая	Солнечные батареи для горячей воды	Двойное остекление
Парковка	Балкон		

Описание:

Уникальный проект, представляющий собой комплекс апартаментов, расположенных на частной закрытой территории. Комплекс состоит из 22 современных апартаментов, включая 3 пентхауса с террасами на крыше. На территории комплекса есть все необходимое для комфортного времяпрепровождения: тренажерный зал, сауна, бассейн и зона барбекю.

Территориально комплекс расположен в престижном районе Лимассола под названием Потамос Гермасойя, что находится в двух шагах от пляжа Дасуди, единственного пляжа в Лимассоле, окруженного парком.

Сочетание выдающейся архитектуры и превосходного дизайна интерьера с применением инновационных и передовых строительных материалов позволило создать комплекс, который задает новый уровень жизни Лимассола.

РАССЛАБЛЯЮЩАЯ АТМОСФЕРА

Роскошный открытый бассейн, окруженный сочной и пышной зеленью, занимает центральную часть комплекса. На территории комплекса также есть зона для барбекю, тренажерный зал, сауна. Проект воплощает в себе все лучшие представления о комфортности для жилья, работы и отдыха, здесь вы можете по-настоящему расслабиться и забыть о внешнем мире.

СОВРЕМЕННЫЕ 2-СПАЛЬНЫЕ АПАРТАМЕНТЫ НА ТРЕТЬЕМ ЭТАЖЕ РЯДОМ С ПЛЯЖЕМ ДАСУДИ

889 245 €

ЛОББИ

Элегантный интерьер лобби приветствует Вас по прибытию - красиво оформленное, наполненное светом пространство, с мраморными полами и стенами, а также расслабляющей зоной для отдыха.

РОСКОШНОЕ ПРОЖИВАНИЕ

Пространство, свет и современная элегантность являются важными характеристиками апартаментов. Изысканная роскошь этих апартаментов ощущается во всех деталях. Апартаменты построены с применением инновационных и передовых строительных материалов, с внимательным отношением к каждой детали и в соответствии с последними тенденциями в дизайне интерьера. 3-х метровые потолки, высококачественная отделка жилых помещений прекрасно подходят для того, чтобы проводить время максимально комфортно.

КУХНЯ - СЕРДЦЕ ДОМА

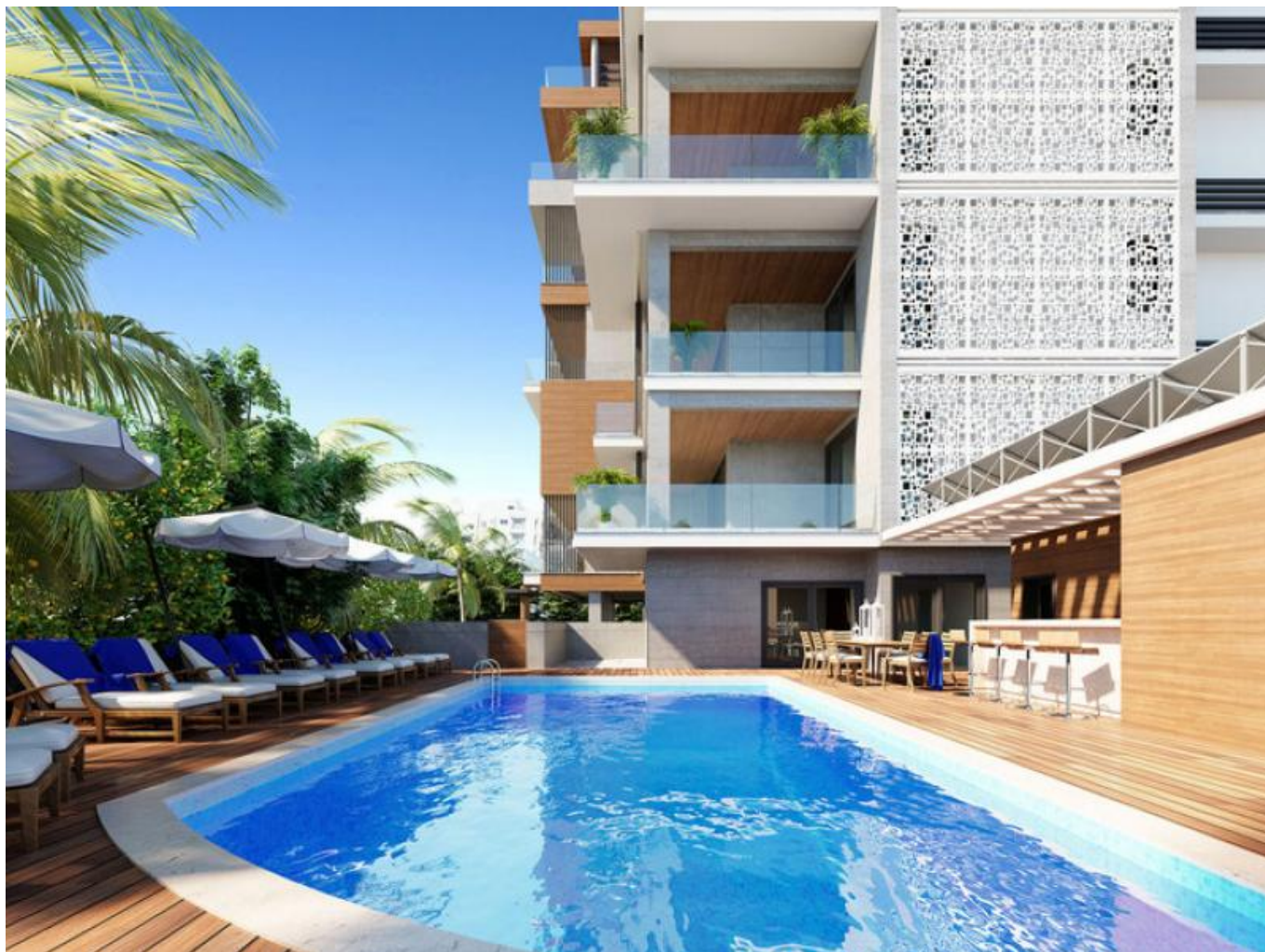
Специально для проекта были разработаны современные кухни, предлагаемые в двух цветовых решениях. Сочетание композитных рабочих поверхностей и высококачественных глянцевых шкафов создают функциональное пространство как для жителей апартаментов, так и для их гостей.

МЕСТО ДЛЯ РАССЛАБЛЕНИЯ И ОТДЫХА

Красиво отделанные мраморные ванные комнаты, доступные в двух цветовых вариантах, с полированными хромированными смесителями Hansgrohe, сантехникой Villeroy&Boch и системой теплый пол скорее напоминают роскошные спа-комплексы и располагают к полному расслаблению и отвлечению от повседневной суеты.

**СОВРЕМЕННЫЕ 2-СПАЛЬНЫЕ
АПАРТАМЕНТЫ НА ТРЕТЬЕМ ЭТАЖЕ
РЯДОМ С ПЛЯЖЕМ ДАСУДИ**

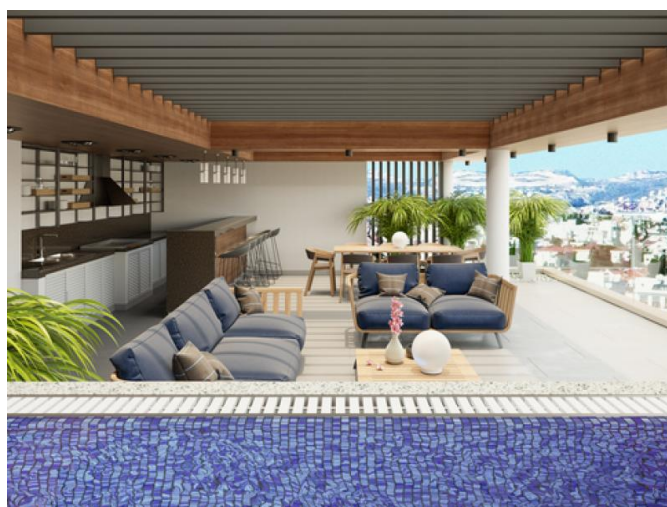
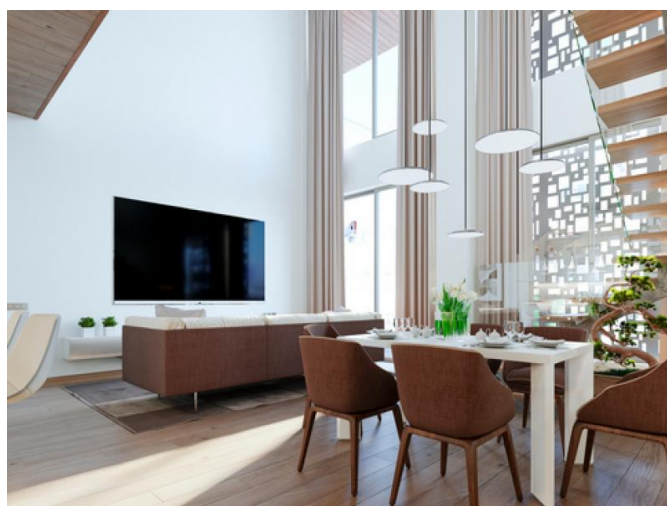
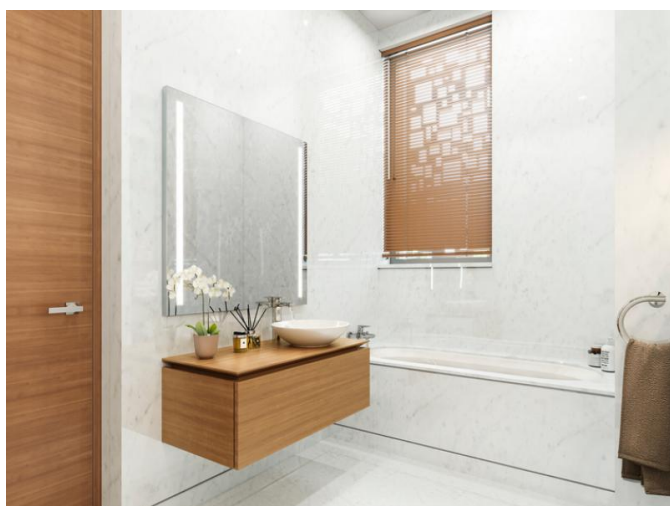
889 245 €



05.02.2026

**СОВРЕМЕННЫЕ 2-СПАЛЬНЫЕ
АПАРТАМЕНТЫ НА ТРЕТЬЕМ ЭТАЖЕ
РЯДОМ С ПЛЯЖЕМ ДАСУДИ**

889 245 €



**СОВРЕМЕННЫЕ 2-СПАЛЬНЫЕ
АПАРТАМЕНТЫ НА ТРЕТЬЕМ ЭТАЖЕ
РЯДОМ С ПЛЯЖЕМ ДАСУДИ**

889 245 €

