

Код Объекта:	196	Тип:	Продажа - Apartment
Местоположение:	Лимассол - ПОТАМОС ГЕРМАСОЙЯ	Площадь:	172 м²
Спальни:	3	Ванные:	2
Расстояние до моря:	50 м	Расстояние до аэропорта:	65 км
Статус:	Вторичный Рынок	НДС:	Not applicable

Особенности недвижимости:

Коммунальный Бассейн	Кондиционер	Парковка - Крытая	Телефонная линия
С мебелью	Кладовая	Солнечные батареи для горячей воды	Двойное остекление
Парковка	Балкон	Мебель	

Описание:

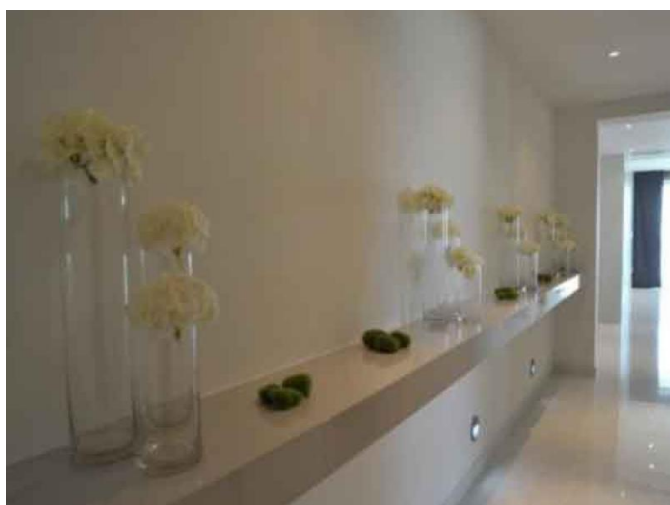
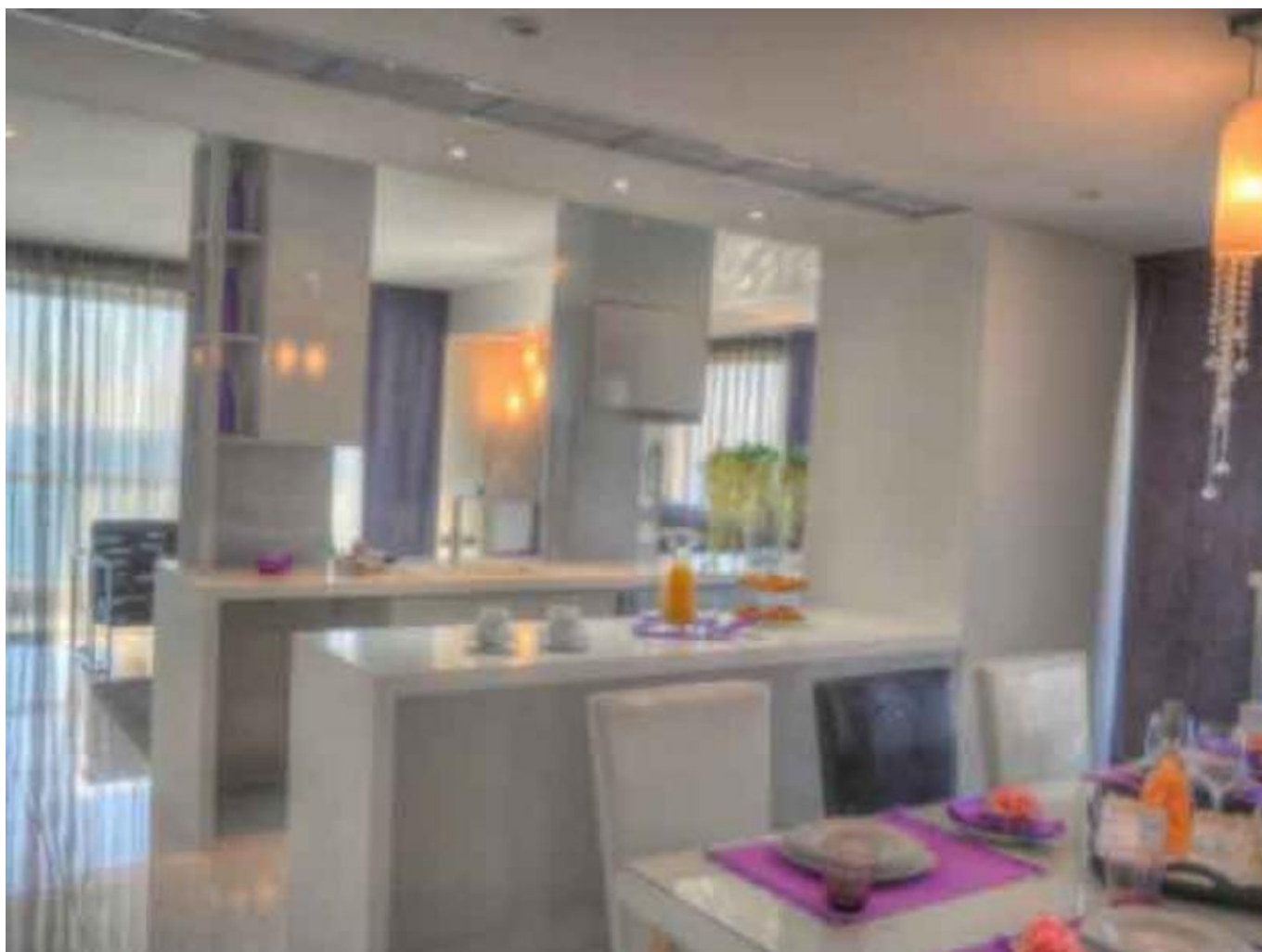
Расположенный в отличном районе Лимассола пентхаус, сочетающий в себе комфорт и красоту, с видом на Средиземное море. Комплекс окружен в пышной зеленью и красивыми садами и пальмовыми деревьями, проект в типичном Средиземноморском стиле. Находится недалеко от туристической зоны на прибрежной улице города, с прямым доступом к песчаным пляжам и в нескольких минутах ходьбы от кафе, ресторанов, супермаркета, круглосуточно работающих киосков.

Удобный выезд к автомагистрали и центру делового Лимассола. Красота местности придает пентхаусу особой привлекательности, комфортное пространство, в котором жить одно удовольствие. Пентхаус расположен в передней части комплекса напротив пляжа.

Предлагаются услуги консьержа и тренажерный зал с душем.

PENTHOUSE FURNISHED ACROSS THE BEACH

899 000 €



PENTHOUSE FURNISHED ACROSS THE BEACH

899 000 €

