

**СОВЕРШЕННО НОВАЯ 3-КОМНАТНАЯ  
КВАРТИРА НА ВЕСЬ ЭТАЖ С 70 М2  
САДОМ НА КРЫШЕ В...**

3 500 €/мес.

<b>Код Объекта:</b>	2422	<b>Тип:</b>	Долгосрочная аренда - Apartment
<b>Местоположение:</b>	Лимассол - ПОТАМОС ГЕРМАСОЙЯ	<b>Площадь:</b>	160 м <sup>2</sup>
<b>Спальни:</b>	3	<b>Ванные:</b>	3
<b>Этаж:</b>	2	<b>Этажность:</b>	3
<b>Год постройки:</b>	2020	<b>Расстояние до моря:</b>	1.2 км
<b>Расстояние до аэропорта:</b>	65 км	<b>Статус:</b>	В стадии строительства
<b>Крытые веранды, 30 м<sup>2</sup>:</b>			

**Особенности недвижимости:**

Коммунальный Бассейн	Кондиционер	Парковка - Крытая	Телефонная линия
С мебелью	Кладовая	Солнечные батареи для горячей воды	Двойное остекление
Сад	Духовой шкаф	Микроволновая печь	Плита
Вытяжка	Парковка	Холодильник	Балкон
Мебель			

**Описание:**

**Преимущества проекта :**

- \* 14 минут пешком до моря (1.2 км)
- \* 3-комнатная квартира на весь этаж в аренду (только 3 квартиры в здании)
- \* Большой общий бассейн и детская площадка с садом
- \* Частная дорога с кольцевой развязкой
- \* Комплекс из 6 блоков
- \* Современный и роскошный дизайн интерьера / экстерьера
- \* Материалы первого качества
- \* 6500 м2 земли
- \* Дата завершения проекта: 15/01/20

**Спецификация:**

Квартира расположена в отличном районе Potamos Germasogeia в 14 минутах ходьбы от моря, в 10 минутах езды к востоку от центра города и в то же время в пределах легкой доступности от шоссе, связывающего все крупные города на острове. Построенный в 6500м2 земли, в

## **СОВЕРШЕННО НОВАЯ 3-КОМНАТНАЯ КВАРТИРА НА ВЕСЬ ЭТАЖ С 70 М2 САДОМ НА КРЫШЕ В...**

---

3 500 €/мес.

окружении садов, парка, детской площадки, частной дорогой с кольцевой развязкой и большим общим бассейном.

Здание построено с использованием высококачественных материалов нашим профессиональным персоналом, и, конечно же, с заботой, качеством и нашим многолетним опытом.

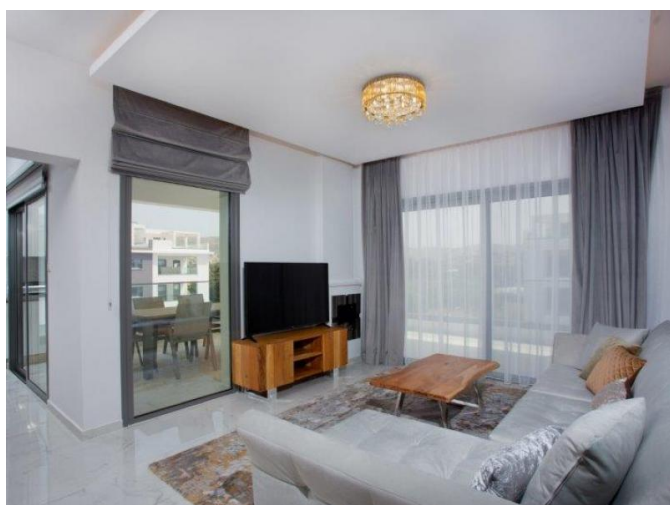
Включенно:

Сантехника и керамика первого качества  
Смесители для воды в ванной комнате марки CROHE  
Столярные изделия с аксессуарами системы в кухне и шкафах  
Шкафы-купе в спальнях  
Кухонная столешница из синтетического гранита  
Все наружные двери и окна алюминиевые угольно-серого цвета и двойные стеклопакеты.  
Противомоскитная сетка  
Электрические жалюзи в спальне  
Электрические теплые полы  
Домофона с цветной камерой  
Полностью кондиционеры  
Меблированный  
Полностью освещенна  
Кухонное оборудование  
Аварийная система  
Входная дверь обеспеченностью пожаробезопасная  
Гостевой W. C.  
Солнечная система водоснабжения  
Система напора воды  
Сад  
Электрические входные ворота  
Частная дорога с большой кольцевой развязкой  
Общая детская площадка  
Общий бассейн  
Крытая парковка для каждой квартиры  
Комната хранения для каждой квартиры

**СОВЕРШЕННО НОВАЯ 3-КОМНАТНАЯ  
КВАРТИРА НА ВЕСЬ ЭТАЖ С 70 М2  
САДОМ НА КРЫШЕ В...**

---

3 500 €/мес.



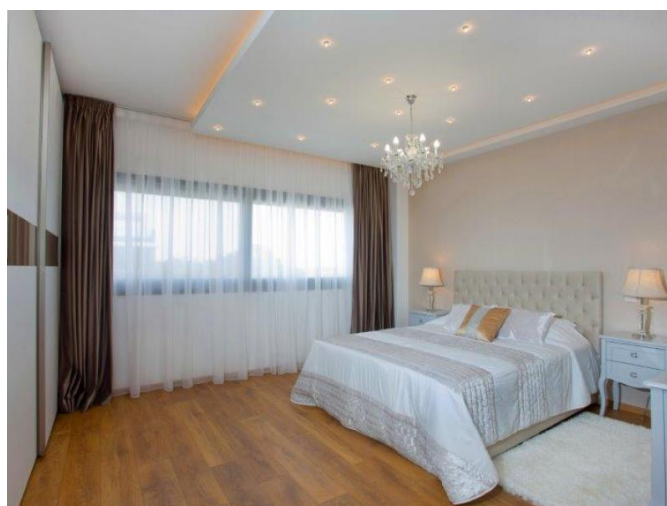
---

25.02.2026

**СОВЕРШЕННО НОВАЯ 3-КОМНАТНАЯ  
КВАРТИРА НА ВЕСЬ ЭТАЖ С 70 М2  
САДОМ НА КРЫШЕ В...**

---

3 500 €/мес.



---

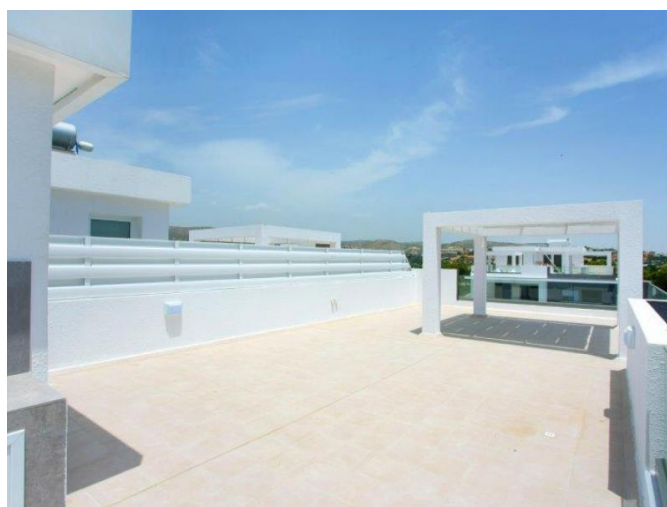
25.02.2026



**СОВЕРШЕННО НОВАЯ 3-КОМНАТНАЯ  
КВАРТИРА НА ВЕСЬ ЭТАЖ С 70 М2  
САДОМ НА КРЫШЕ В...**

---

3 500 €/мес.



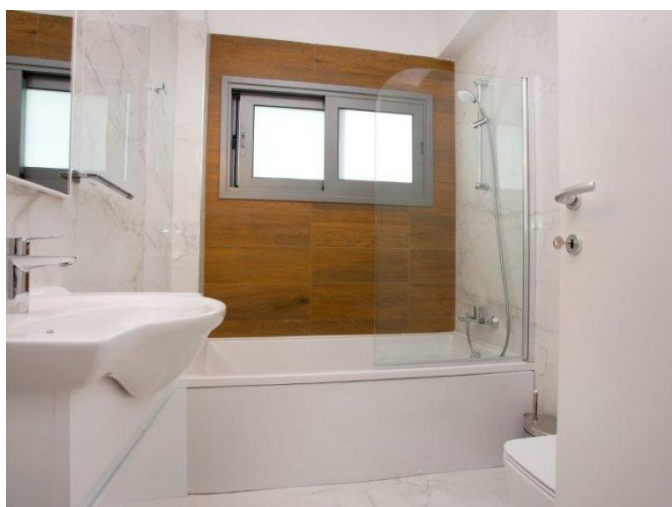
---

25.02.2026

**СОВЕРШЕННО НОВАЯ 3-КОМНАТНАЯ  
КВАРТИРА НА ВЕСЬ ЭТАЖ С 70 М2  
САДОМ НА КРЫШЕ В...**

---

3 500 €/мес.



---

25.02.2026