

# РОСКОШНАЯ 2-КОМНАТНАЯ КВАРТИРА- ПЕНТХАУС В ЦЕНТРЕ ГОРОДА - ПРЕВОСХОДНАЯ ИНВЕСТИЦИОННАЯ...

300 000 €

<b>Код Объекта:</b>	2491	<b>Тип:</b>	Продажа - Apartment
<b>Местоположение:</b>	Лимассол - ЦЕНТР ГОРОДА	<b>Площадь:</b>	85 м <sup>2</sup>
<b>Спальни:</b>	2	<b>Ванные:</b>	1
<b>Ремонт:</b>	После ремонта	<b>Этаж:</b>	3
<b>Этажность:</b>	3	<b>Расстояние до моря:</b>	500 м
<b>Расстояние до аэропорта:</b>	62 км	<b>Статус:</b>	Вторичный Рынок
<b>Крытые веранды, 3 м<sup>2</sup>:</b>			

## Особенности недвижимости:

Кондиционер	Парковка - Крытая	Телефонная линия	С мебелью
Солнечные батареи для горячей воды	Духовой шкаф	Стиральная машина	Плита
Парковка	Холодильник	Балкон	

## Описание:

Представляем потрясающую 2-комнатную квартиру, расположенную в самом центре Лимассола, Кипр. Этот красивый объект находится на верхнем этаже 3-этажного здания, откуда открывается впечатляющий вид на город и идеальное расположение в пешей доступности от различных достопримечательностей и удобств.

Квартира отличается просторной жилой зоной открытой планировки, в которой гармонично объединены кухня и гостиная. Современная кухня полностью оборудована и оснащена элегантными столешницами и техникой последнего поколения, что делает ее идеальным местом для приема гостей или приготовления пищи. Гостиная изысканно меблирована и создает уютную и привлекательную атмосферу.

В квартире две достаточно большие спальни с обильным местом для хранения и стильная ванная комната. Просторный балкон - отличное место для наслаждения видом на город и отдыха после долгого дня.

Здание само по себе претерпело недавнюю реконструкцию, в результате которой были обновлены как входная группа, так и терраса. Кроме того, в квартиру входит парковка на две машины.

Расположенная всего в 500 метрах от центрального парка, в 1,6 км от Лимассольской марины и в 500 метрах от пляжа и набережной, эта квартира идеально подходит для тех, кто хочет испытать все лучшее, что может предложить Лимассол. Более того, всего в 300 метрах находится престижная частная школа, что делает этот объект прекрасным выбором для семей.

Этот центрально расположенный объект представляет собой фантастическую

**РОСКОШНАЯ 2-КОМНАТНАЯ КВАРТИРА-  
ПЕНТХАУС В ЦЕНТРЕ ГОРОДА -  
ПРЕВОСХОДНАЯ ИНВЕСТИЦИОННАЯ...**

---

300 000 €

инвестиционную возможность как для краткосрочной, так и для долгосрочной аренды из-за его выгодного положения в центре города. Квартира сдана в аренду до 1 июля 2023 года, но просмотр возможен по предварительному уведомлению.

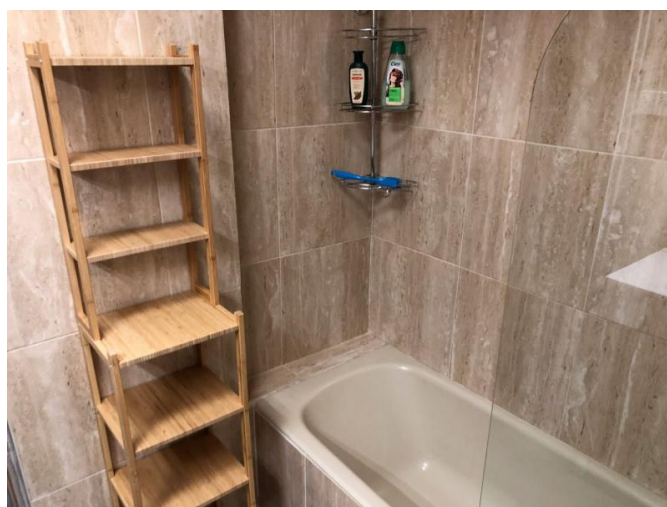
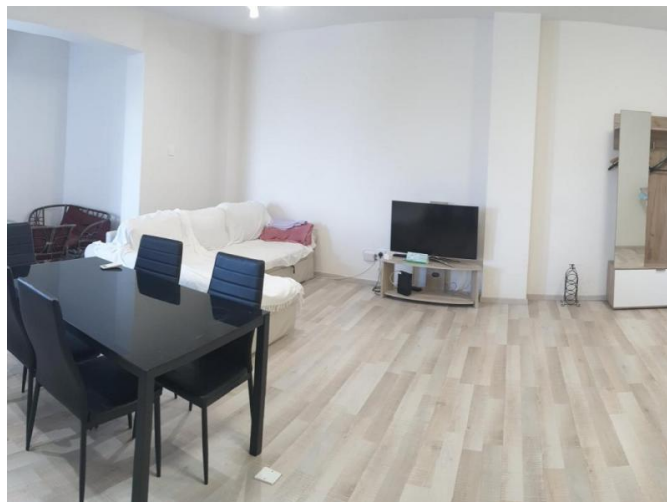
Не упустите эту исключительную возможность стать владельцем кусочка яркой городской жизни Лимассола. **Свяжитесь с нами сегодня, чтобы назначить просмотр и лично убедиться во всех преимуществах этой потрясающей квартиры.**



**РОСКОШНАЯ 2-КОМНАТНАЯ КВАРТИРА-  
ПЕНТХАУС В ЦЕНТРЕ ГОРОДА -  
ПРЕВОСХОДНАЯ ИНВЕСТИЦИОННАЯ...**

---

300 000 €



**РОСКОШНАЯ 2-КОМНАТНАЯ КВАРТИРА-  
ПЕНТХАУС В ЦЕНТРЕ ГОРОДА -  
ПРЕВОСХОДНАЯ ИНВЕСТИЦИОННАЯ...**

---

300 000 €

