

КОММЕРЧЕСКОЕ ЗДАНИЕ НА  
ПРИМОРСКОМ ПРОСПЕКТЕ В РАЙОНЕ  
ПОТАМОС ЙЕРМАСОЙЯ

on request

Код Объекта:	224	Тип:	Продажа - Магазин
Местоположение:	Лимассол - ПОТАМОС ГЕРМАСОЙЯ	Площадь:	422 м <sup>2</sup>
Статус:	С планов	НДС:	Plus

Особенности недвижимости:

Без мебели	Отопление	Парковка - Крытая	Парковка - Открытая
Телефонная линия	Сигнализация	Центральная система кондиционирования	Кладовая
Двойное остекление			

Описание:

Вдохновленная морскими волнами и парусами архитектура уникального проекта на побережье Лимассола. Элегантные формы жилого здания комбинируются с люксом и привелегированностью делового города. Частное владение неподалеку от моря. Коммерческие помещения на главном этаже 296m2, мезанин 94m2, плюс крытая венранда с умиротворяющим видом 32 m2.

Удобная парковка на отдельной площадке вблизи здания.

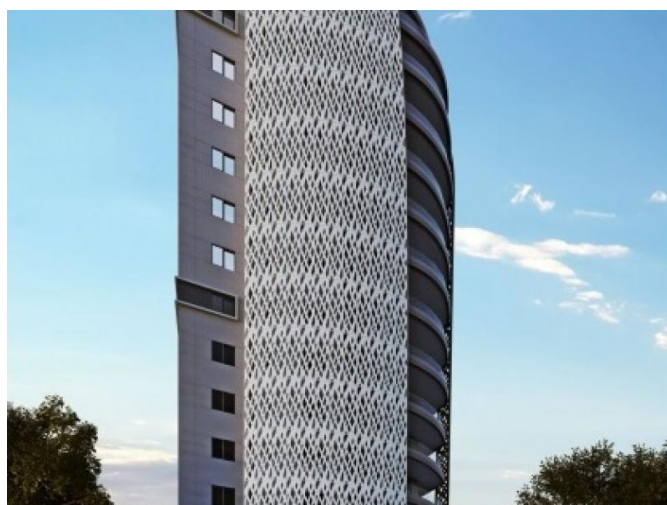
Технические характеристики:

- Климат контроль
- Полы с подогревом
- Система стимуляции циркуляции свежего воздуха
- Двойные стеклопакеты со звуконепроницаемостью
- LED освещение
- Высокоскоростные лифты из стали
- Водонапорные системы
- Система солнечных батарей с низкой энерго эмиссией
- Технологии управления системами СМАРТ
- Мрамор класса люкс, праркет и другие материалы также высокого качества
- Полностью охраняемый объект с системой обеспечения неприкосновения частного пространства.

# КОММЕРЧЕСКОЕ ЗДАНИЕ НА ПРИМОРСКОМ ПРОСПЕКТЕ В РАЙОНЕ ПОТАМОС ЙЕРМАСОЙЯ

---

on request



---

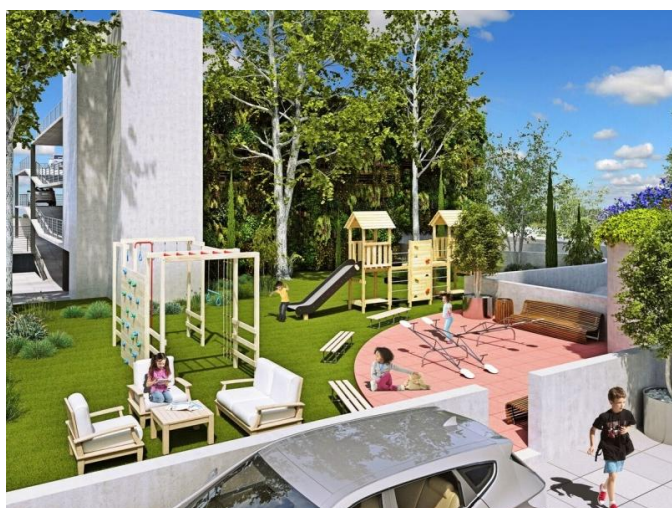
03.02.2026



# КОММЕРЧЕСКОЕ ЗДАНИЕ НА ПРИМОРСКОМ ПРОСПЕКТЕ В РАЙОНЕ ПОТАМОС ЙЕРМАСОЙЯ

---

on request



---

03.02.2026