

СОВРЕМЕННОЕ КОММЕРЧЕСКОЕ  
ЗДАНИЕ РАСПОЛОЖЕНО НА ВЪЕЗДЕ В  
ПАФОС

3 000 000 €

Код Объекта:	2870	Тип:	Продажа - Коммерческая
Местоположение:	Пафос	Площадь:	510 м²
НДС:	+VAT		

Особенности недвижимости:

Телефонная линия	Двойное остекление	Парковка	Балкон
------------------	--------------------	----------	--------

Описание:

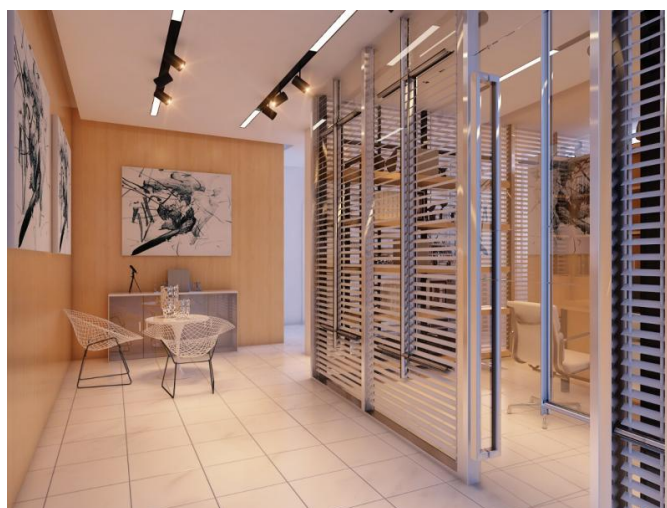
Современное коммерческое здание, вторящее высочайшим стандартам качества, находится на въезде в Пафос, всего в 5 минутах езды от центра города. Окружено школами, колледжами и коммерческими зданиями, включая магазины, офисы, банки и кофейни. Современный коммерческий проект, представляющий собой идеальную инвестицию с высокой отдачей.



**СОВРЕМЕННОЕ КОММЕРЧЕСКОЕ  
ЗДАНИЕ РАСПОЛОЖЕНО НА ВЪЕЗДЕ В  
ПАФОС**

---

3 000 000 €

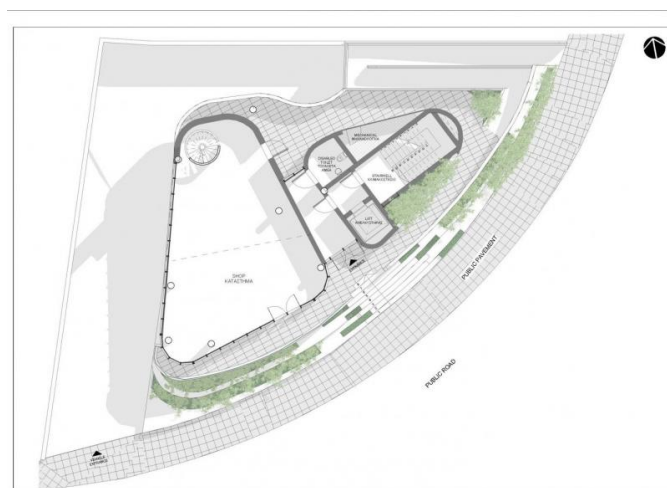




**СОВРЕМЕННОЕ КОММЕРЧЕСКОЕ  
ЗДАНИЕ РАСПОЛОЖЕНО НА ВЪЕЗДЕ В  
ПАФОС**

---

3 000 000 €



**СОВРЕМЕННОЕ КОММЕРЧЕСКОЕ  
ЗДАНИЕ РАСПОЛОЖЕНО НА ВЪЕЗДЕ В  
ПАФОС**

3 000 000 €

