

СОВРЕМЕННОЕ КОММЕРЧЕСКОЕ ЗДАНИЕ НЕДАЛЕКО ОТ ЦЕНТРА ПАФОСА

3 000 000 €

Код Объекта:	2871	Тип:	Продажа - Коммерческая
Местоположение:	Пафос	Площадь:	642 м ²
НДС:	+VAT		

Особенности недвижимости:

Телефонная линия Двойное остекление Парковка Балкон

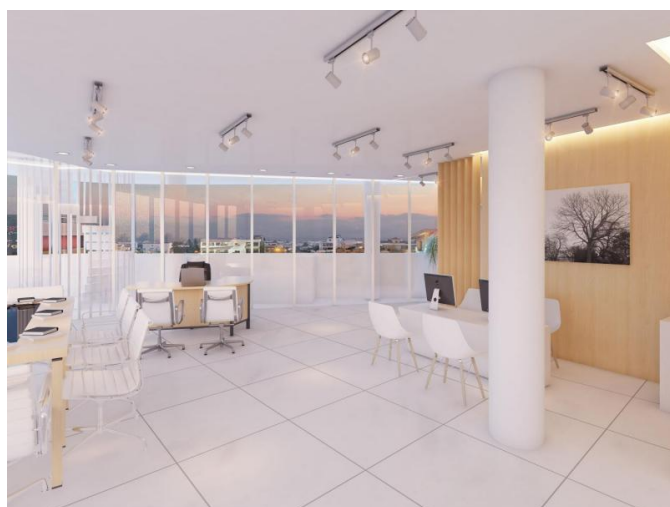
Описание:

Современное коммерческое здание, вторящее высочайшим стандартам качества, находится на въезде в Пафос, всего в 5 минутах езды от центра города. Окружено школами, колледжами и коммерческими зданиями, включая магазины, офисы, банки и кофейни. Современный коммерческий проект, представляющий собой идеальную инвестицию с высокой отдачей.



**СОВРЕМЕННОЕ КОММЕРЧЕСКОЕ
ЗДАНИЕ НЕДАЛЕКО ОТ ЦЕНТРА ПАФОСА**

3 000 000 €



**СОВРЕМЕННОЕ КОММЕРЧЕСКОЕ
ЗДАНИЕ НЕДАЛЕКО ОТ ЦЕНТРА ПАФОСА**

3 000 000 €

