

НОВЫЕ 2-СПАЛЬНЫЕ АПАРТАМЕНТЫ С
САДОМ И ОБЩИМ БАССЕЙНОМ

330 000 € —340 000 €

Код Объекта:	2896	Тип:	Продажа - Apartment
Местоположение:		Площадь:	75 м²
Спальни:	2	Ремонт:	Современный
Этажность:	4	Расстояние до моря:	3.5 км
Расстояние до аэропорта:	60 км	НДС:	+VAT
Крытые веранды, м²:	21		

Особенности недвижимости:

Коммунальный Бассейн	Телефонная линия	Кладовая	Солнечные батареи для горячей воды
Двойное остекление	Сад	Парковка	Балкон

Описание:

Современный жилой комплекс, расположенный в популярном районе Гермасойя, Лимассол.

Он состоит из 4-х этажного здания с восемью квартирами, шестью квартирами с одной спальней и двумя спальнями с большими верандами. Все апартаменты имеют прекрасный вид на город и Средиземное море.

Этот комплекс находится всего в 10 минутах езды от центра, недалеко от шоссе и всего в 3,5 км от моря.

Основные моменты проекта

- Входные двери из массива Iroco Wood
- Мраморные лестницы и мраморные ванные комнаты
- Ухоженный общий сад с системой орошения
- Вид на город
- Вид на море
- 10 мин езды от центра города
- 3 км до моря

Цена от 230000 + НДС

Срок сдачи: 14-16 месяцев с момента подписания контракта.

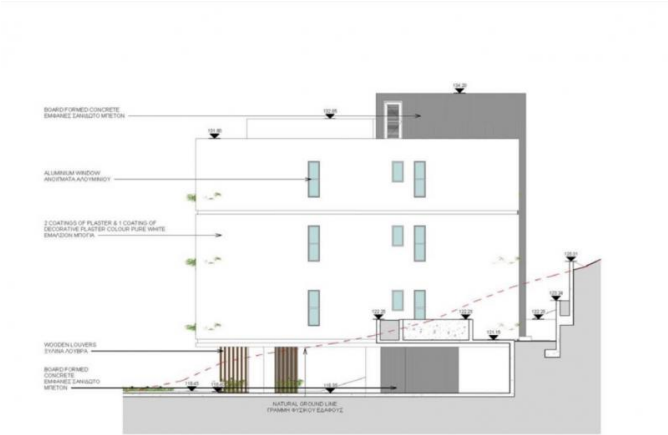
**НОВЫЕ 2-СПАЛЬНЫЕ АПАРТАМЕНТЫ С
САДОМ И ОБЩИМ БАССЕЙНОМ**

330 000 € — 340 000 €



НОВЫЕ 2-СПАЛЬНЫЕ АПАРТАМЕНТЫ С
САДОМ И ОБЩИМ БАССЕЙНОМ

330 000 € —340 000 €



НОВЫЕ 2-СПАЛЬНЫЕ АПАРТАМЕНТЫ С САДОМ И ОБЩИМ БАССЕЙНОМ

330 000 € — 340 000 €

.....



.....