

# ИСКЛЮЧИТЕЛЬНЫЙ И РОСКОШНЫЙ ПЕНТХАУС С 5 СПАЛЬНЯМИ В ТИХОМ РАЙОНЕ ПОТАМОС ГЕРМАСОЙЯ,...

10 000 €/мес.

<b>Код Объекта:</b>	5693	<b>Тип:</b>	Долгосрочная аренда - Apartment
<b>Местоположение:</b>	Лимассол - ПОТАМОС ГЕРМАСОЙЯ	<b>Площадь:</b>	231 м <sup>2</sup>
<b>Спальни:</b>	5	<b>Ванные:</b>	4+
<b>Ремонт:</b>	Современный	<b>Этаж:</b>	4
<b>Этажность:</b>	4	<b>Отопление:</b>	Тёплый пол
<b>Класс энергосбережения:</b>	B	<b>Расстояние до моря:</b>	250 м
<b>Расстояние до аэропорта:</b>	65 км	<b>Статус:</b>	Новый
<b>Открытые веранды, м<sup>2</sup>:</b>	196	<b>Крытые веранды, м<sup>2</sup>:</b>	22

## Особенности недвижимости:

4th Floor Apartment	Air Conditioning	Коммунальный Бассейн	Communal Pool
Penthouse	Roof Garden	Sea View	Shutters
Swimming Pool	Top Floor Apartment	Under Floor Heating	Кондиционер
Парковка - Крытая	Телефонная линия	С мебелью	Центральная система кондиционирования
Собственный бассейн	Солнечные батареи для горячей воды	Двойное остекление	Сад
Духовой шкаф	Стиральная машина	Посудомоечная машина	Микроволновая печь
Плита	Вытяжка	Парковка	Холодильник
Балкон	Мебель		

## Описание:

Дизайн этого исключительного жилого комплекса выполнен в классическом колониальном стиле кипрской архитектуры. Фасад искусно украшен арками, отражающими венецианский каменный мост, расположенный справа от проекта. Изысканные балюстрады и декоративные элементы из натурального камня добавляют архитектурному языку зданий. Утонченный стиль отличается гармоничными пропорциями. Эстетика колониальной архитектуры основана на изыскании благородных и простых линий, баланса и порядка.

Комплекс расположен в географическом центре Лимассола в престижном и тихом жилом районе города, в пешей доступности от пляжа Дассуди с эвкалиптовой и сосновой рощей и в 250 м от приморской дороги. Все необходимые удобства и отели также находятся в пешей доступности от комплекса. Район с низкой плотностью застройки, старое русло реки, вековые

10.04.2026

# ИСКЛЮЧИТЕЛЬНЫЙ И РОСКОШНЫЙ ПЕНТХАУС С 5 СПАЛЬНЯМИ В ТИХОМ РАЙОНЕ ПОТАМОС ГЕРМАСОЙЯ,...

---

10 000 €/мес.

деревья и венецианский мост создают в сочетании атмосферу уединения прямо в географическом центре города.

Строительный комплекс состоит из блока всего из 5 квартир (три квартиры с 3 спальнями, один дуплекс с 3 спальнями и 4-уровневый пентхаус с 4 спальнями и гостевой комнатой) и отдельно стоящего дома. Блоки соединены колонными арками с каменной кладкой. В центре комплекса большой бассейн, отделанный мозаикой. На большой площади участка, помимо бассейна, расположена просторная рекреационная зона с ухоженным садом.

Проект включает тренажерный зал и сауну.

Проект имеет Сертификат энергоэффективности класса «В» - высший класс для зданий данного типа (класс «А» может быть присвоен только зданиям, самостоятельно вырабатывающим электроэнергию из энергии солнца или ветра).

## **Основные технические характеристики комплекса:**

Охраняемая огороженная территория

24/7 видеонаблюдение

Бассейн 14x7м отделан мозаикой. Пентхаус имеет собственный бассейн размером 7,7x3,1 м.

Фитнес-зал

Сауна (мужская / женская)

## **Характеристики квартиры / виллы:**

Чистая высота потолка 3,10м.

Высокие (2,4 м) межкомнатные двери

Наружные стены из двойного кирпича

Полы в гостиной и спальне выложены дорогим мрамором / гранитом с мозаикой и деревянным паркетом.

Наружные двери и окна из деревянных рам адаптированы к климату Кипра и соответствуют классическим интерьерам и экстерьерам зданий.

Системы теплого пола с использованием передовых технологий от Сименс

Системы кондиционирования воздуха Mitsubishi VRV

Полы и стены в ванных комнатах облицованы дорогими сортами мрамора и гранита.

Тонкие детали, такие как кондиционер в ванной комнате, биде и / или гигиенический душ внутри

Кухонные гарнитуры и сантехника от ведущих европейских брендов, таких как Duravit, Berloni, Grohe.

Система Умный дом. Доступны пакеты (по умолчанию)

**ИСКЛЮЧИТЕЛЬНЫЙ И РОСКОШНЫЙ  
ПЕНТХАУС С 5 СПАЛЬНЯМИ В ТИХОМ  
РАЙОНЕ ПОТАМОС ГЕРМАСОЙЯ...**

---

10 000 €/мес.



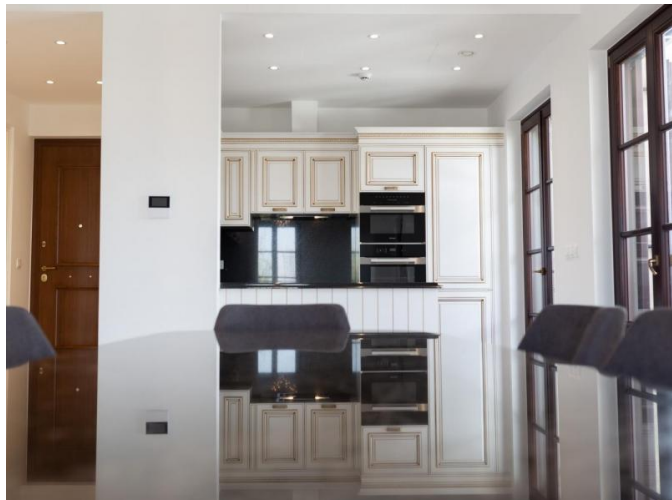
---

10.04.2026

**ИСКЛЮЧИТЕЛЬНЫЙ И РОСКОШНЫЙ  
ПЕНТХАУС С 5 СПАЛЬНЯМИ В ТИХОМ  
РАЙОНЕ ПОТАМОС ГЕРМАСОЙЯ...**

---

10 000 €/мес.



**ИСКЛЮЧИТЕЛЬНЫЙ И РОСКОШНЫЙ  
ПЕНТХАУС С 5 СПАЛЬНЯМИ В ТИХОМ  
РАЙОНЕ ПОТАМОС ГЕРМАСОЙЯ...**

---

10 000 €/мес.



**ИСКЛЮЧИТЕЛЬНЫЙ И РОСКОШНЫЙ  
ПЕНТХАУС С 5 СПАЛЬНЯМИ В ТИХОМ  
РАЙОНЕ ПОТАМОС ГЕРМАСОЙЯ...**

---

10 000 €/мес.



**ИСКЛЮЧИТЕЛЬНЫЙ И РОСКОШНЫЙ  
ПЕНТХАУС С 5 СПАЛЬНЯМИ В ТИХОМ  
РАЙОНЕ ПОТАМОС ГЕРМАСОЙЯ...**

---

10 000 €/мес.



**ИСКЛЮЧИТЕЛЬНЫЙ И РОСКОШНЫЙ  
ПЕНТХАУС С 5 СПАЛЬНЯМИ В ТИХОМ  
РАЙОНЕ ПОТАМОС ГЕРМАСОЙЯ...**

---

10 000 €/мес.

