

<b>Код Объекта:</b>	5824	<b>Тип:</b>	Долгосрочная аренда - Apartment
<b>Местоположение:</b>	Лимассол - АГИОС ТИХОНАС	<b>Площадь:</b>	268 м <sup>2</sup>
<b>Спальни:</b>	4	<b>Ванные:</b>	4+
<b>Ремонт:</b>	Современный	<b>Этажность:</b>	4
<b>Отопление:</b>	Тёплый пол	<b>Расстояние до моря:</b>	250 км
<b>Расстояние до аэропорта:</b>	65 км		

**Особенности недвижимости:**

4th Floor Apartment	Barbeque	Central Heating	Communal Pool
Covered Parking	Elevator	Furnished	Penthouse
Sea View	Shutters	Storage	Swimming Pool
Under Floor Heating	Отопление	Кондиционер	Парковка - Крытая
Телефонная линия	С мебелью	Центральная система кондиционирования	Камин
Солнечные батареи для горячей воды	Двойное остекление	Духовой шкаф	Стиральная машина
Посудомоечная машина	Микроволновая печь	Плита	Вытяжка
Парковка	Холодильник	Балкон	Мебель

**Описание:**

Исключительный жилой комплекс из двух зданий, расположенный всего в 250 метрах от пляжа Лимассола. Захватывающий вид на море открывается из каждой единицы, каждая из которых была спроектирована с акцентом на пространство, стиль и качество жизни.

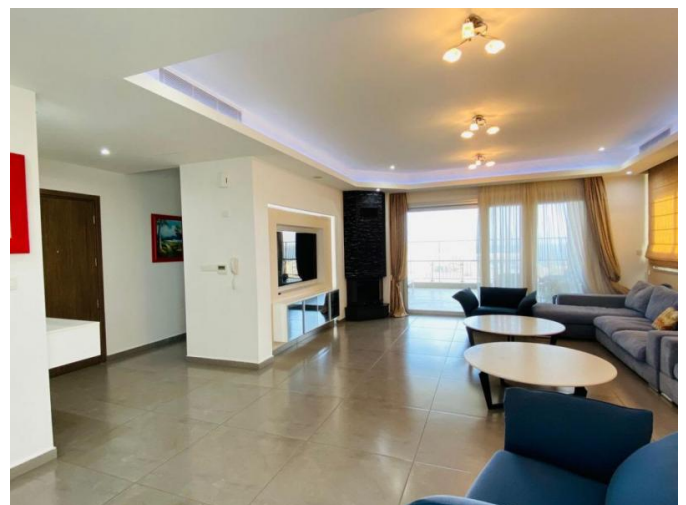
Большой развлекательный балкон наполняет гостиную и кухню открытой планировки естественным светом, а второй балкон примыкает к 4 из просторных комнат. Расположенный в пределах легкой досягаемости от основных автомагистралей и важных объектов инфраструктуры, комплекс находится всего в нескольких минутах от развлекательных заведений, где можно проводить выходные и семейные пикники. Проект также может похвастаться большим общим бассейном, садом, закрытой детской площадкой и частной парковкой для каждой квартиры.

Блок Б представляет собой 4-х этажное здание. Полноэтажный пентхаус занимает четвертый этаж. Все апартаменты имеют просторные балконы с видом на море.

**ПРОСТОРНЫЙ 4-Х СПАЛЬНЫЙ  
ПЕНТХАУС, С ВИДОМ НА МОРЕ**

---

7 000 €/мес.

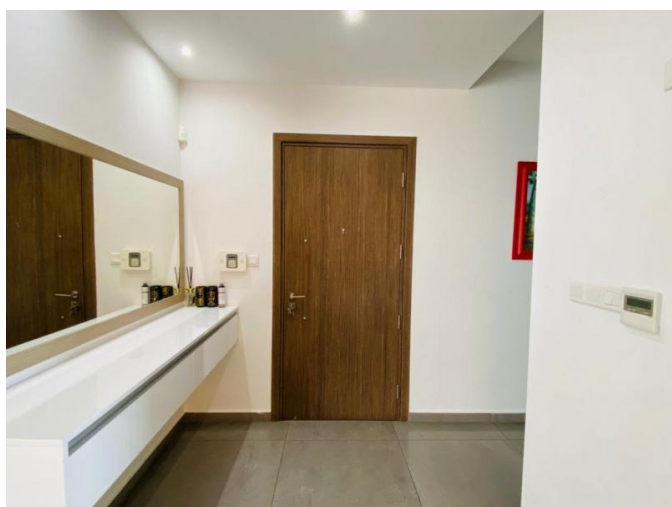
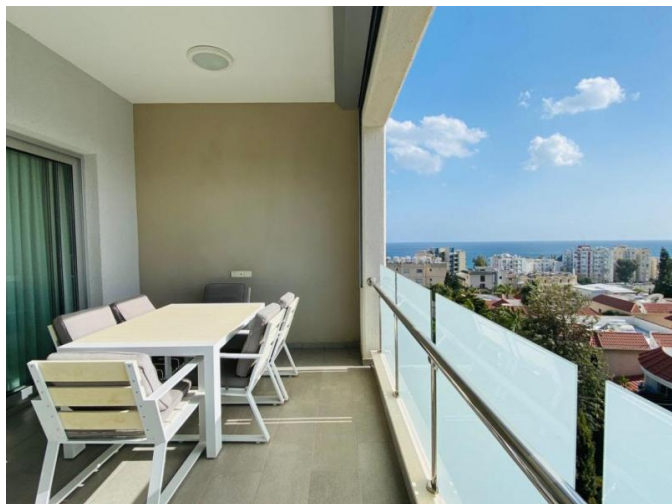


---

08.04.2026

# ПРОСТОРНЫЙ 4-Х СПАЛЬНЫЙ ПЕНТХАУС, С ВИДОМ НА МОРЕ

7 000 €/мес.



# ПРОСТОРНЫЙ 4-Х СПАЛЬНЫЙ ПЕНТХАУС, С ВИДОМ НА МОРЕ

7 000 €/мес.

