

# ПРОСТОРНЫЕ, ПОЛНОСТЬЮ МЕБЛИРОВАННЫЕ АПАРТАМЕНТЫ С 2 СПАЛЬНЯМИ - КОМФОРТ И УДОБСТВО НА...

1 800 €/мес.

~~1 900 €/мес.~~

<b>Код Объекта:</b> 5828	<b>Тип:</b> Долгосрочная аренда - Apartment
<b>Местоположение:</b> Лимассол - МЕСА ГЕЙТОНЬЯ	<b>Площадь:</b> 90 м <sup>2</sup>
<b>Спальни:</b> 2	<b>Ванные:</b> 2
<b>Ремонт:</b> Современный	<b>Расстояние до моря:</b> 2.15 км
<b>Расстояние до аэропорта:</b> 65 км	<b>Крытые веранды, 8 м<sup>2</sup>:</b>

## Особенности недвижимости:

Air Conditioning	Covered Parking	Elevator	Furnished
Shutters	Кондиционер	Парковка - Крытая	Телефонная линия
С мебелью	Солнечные батареи для горячей воды	Двойное остекление	Духовой шкаф
Стиральная машина	Микроволновая печь	Плита	Вытяжка
Парковка	Холодильник	Балкон	Мебель

## Описание:

Оцените непревзойденный комфорт этой современной, полностью мебелированной квартиры с 2 спальнями и 2 ванными комнатами, расположенной в самом сердце Mesa Geitonia. Площадь квартиры составляет 90 кв. м, что позволяет создать все условия для комфортной и изысканной жизни.

При входе вас встречает просторная, освещенная солнцем гостиная с двойными стеклопакетами и современной мебелью. Гостиная выходит на просторную крытую веранду площадью 8 кв. м., которая идеально подходит для наслаждения приятным климатом Кипра и спокойным соседством с домом.

Современная кухня полностью оборудована всей необходимой техникой, включая духовку, плиту, вытяжку, микроволновую печь и холодильник. В квартире также установлена стиральная машина, что позволяет обеспечить все необходимые удобства для современного образа жизни.

В квартире две просторные спальни, в каждой из которых можно уединиться. Одна из спален может быть мебелирована в соответствии с предпочтениями жильца, что позволяет по-настоящему индивидуализировать его жизненное пространство.

Удобство является ключевым фактором, поскольку в квартире имеются две ванные комнаты - гостевой туалет и полноценная семейная ванная комната, идеально отвечающие потребностям вашей семьи или гостей.

Квартира оснащена кондиционером и солнечными батареями для горячей воды, что обеспечивает комфортную атмосферу независимо от времени года. Кроме того, вы сможете воспользоваться крытой парковкой и лифтом для удобства доступа.

10.04.2026

## **ПРОСТОРНЫЕ, ПОЛНОСТЬЮ МЕБЛИРОВАННЫЕ АПАРТАМЕНТЫ С 2 СПАЛЬНЯМИ - КОМФОРТ И УДОБСТВО НА...**

---

1 800 €/мес.

~~1 900 €/мес.~~

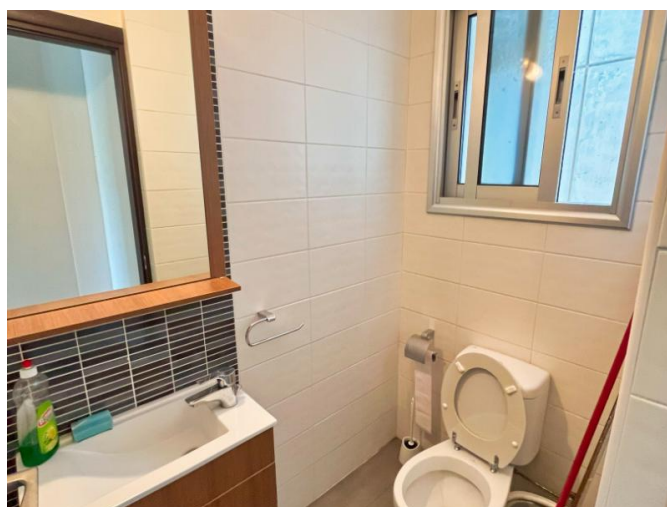
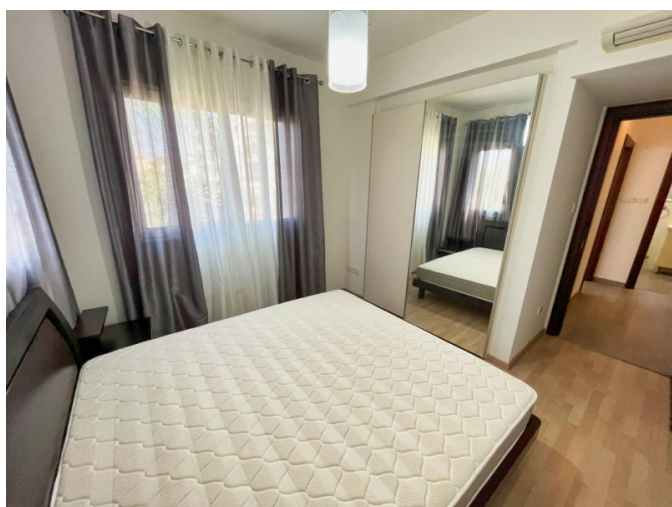
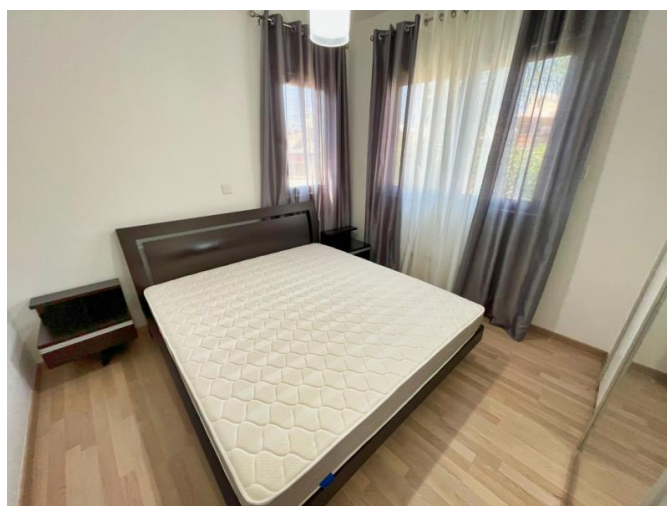
Расположенная всего в 2,15 км от моря, эта квартира предоставляет жильцам роскошь прибрежной жизни и быстрый доступ к центру Лимассола. Близость к фруктовому рынку, супермаркету и центру Superhome, а также удобный доступ к автомагистрали обеспечивают непревзойденное удобство.

**Это прекрасная возможность насладиться теплом дома в одном из самых привлекательных районов Лимассола. Не ждите, запишитесь на просмотр у нас сегодня и войдите в дом своей мечты в Mesa Geitonia!**



**ПРОСТОРНЫЕ, ПОЛНОСТЬЮ  
МЕБЛИРОВАННЫЕ АПАРТАМЕНТЫ С 2  
СПАЛЬНЯМИ - КОМФОРТ И УДОБСТВО  
НА...**

1 800 €/мес.  
~~1 900 €/мес.~~



**ПРОСТОРНЫЕ, ПОЛНОСТЬЮ  
МЕБЛИРОВАННЫЕ АПАРТАМЕНТЫ С 2  
СПАЛЬНЯМИ - КОМФОРТ И УДОБСТВО  
НА...**

---

1 800 €/мес.

~~1 900 €/мес.~~

