

ПОТЯСАЮЩАЯ ПЛЯЖНАЯ КВАРТИРА С 2 СПАЛЬНЯМИ С ВИДОМ НА МОРЕ И ДОСТУПОМ К БАССЕЙНУ

€ 2 000 /мес.

~~€ 2 300 /мес.~~

Код Объекта:	5982	Тип:	Долгосрочная аренда - Apartment
Местоположение:	Лимассол - ПОТАМОС ГЕРМАСОЙЯ	Площадь:	98 м ²
Спальни:	2	Ванные:	2
Ремонт:	После ремонта	Этаж:	1
Расстояние до моря:	50 м	Расстояние до аэропорта:	60 км
Крытые веранды, 10 м²:			

Особенности недвижимости:

1st Floor Apartment	Air Conditioning	Коммунальный Бассейн	Communal Pool
Covered Parking	Elevator	Furnished	Sea View
Shutters	Storage	Swimming Pool	Кондиционер
Парковка - Крытая	Телефонная линия	С мебелью	Кладовая
Солнечные батареи для горячей воды	Двойное остекление	Духовой шкаф	Посудомоечная машина
Микроволновая печь	Плита	Вытяжка	Парковка
Холодильник	Балкон	Мебель	

Описание:

Добро пожаловать в потрясающую квартиру! В этой современной квартире есть просторная гостиная, которая идеально подходит для отдыха и гостей. Кухня полностью оборудована современной техникой и предлагает достаточно места для приготовления пищи. В квартире есть две хорошо оборудованные спальни, которые идеально подходят для профессионалов, небольших семей или пар. В каждой спальне есть удобное постельное белье, шкаф и доступ к балкону.

Балкон предлагает потрясающий вид на море и соединяет гостиную и обе спальни, обеспечивая идеальное место, чтобы расслабиться и насладиться захватывающим видом. Это пространство идеально подходит для утреннего кофе, вечернего коктейля или обеда, наслаждаясь морским бризом.

Комплекс, в котором расположена квартира, закрыт, обеспечивает безопасность и душевное спокойствие. Бассейн, который идеально подходит для отдыха и наслаждения солнцем. Квартира также поставляется с крытым парковочным пространством и отдельной комнатой для хранения, что позволяет легко хранить ваши вещи.

Расположение квартиры идеально подходит для тех, кто ищет легкий доступ к центру города, так как она находится всего в 10 минутах езды на машине. Она также удобно расположена с легким доступом к шоссе, обеспечивая легкий доступ к другим частям города. В этом районе

14.06.2026

ПОТЯСАЮЩАЯ ПЛЯЖНАЯ КВАРТИРА С 2 СПАЛЬНЯМИ С ВИДОМ НА МОРЕ И ДОСТУПОМ К БАССЕЙНУ

€ 2 000 /мес.

~~€ 2 300 /мес.~~

есть множество ресторанов, супермаркетов и других удобств, что делает его удобным и приятным местом для жизни.

Но самое приятное то, что квартира расположена прямо на пляже, обеспечивая легкий доступ к песку и морю. Комплекс имеет прямой доступ к пляжу, позволяя вам впитать солнце и наслаждаться водой, когда угодно.

В целом, эта квартира с 2 спальнями в аренду является настоящей драгоценным камнем, который сочетает в себе современные удобства с основным местом на пляже.

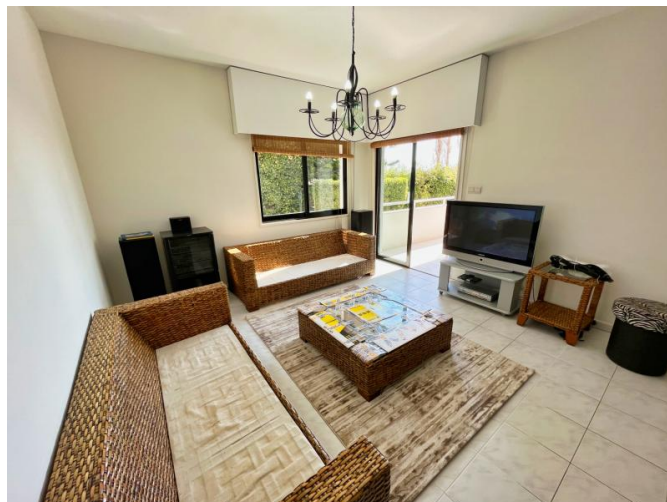
Забронируйте просмотр сегодня!



**ПОТЯСАЮЩАЯ ПЛЯЖНАЯ КВАРТИРА С
2 СПАЛЬНЯМИ С ВИДОМ НА МОРЕ И
ДОСТУПОМ К БАССЕЙНУ**

€ 2 000 /мес.

~~€ 2 300 /мес.~~



**ПОТРАСАЮЩАЯ ПЛЯЖНАЯ КВАРТИРА С
2 СПАЛЬНЯМИ С ВИДОМ НА МОРЕ И
ДОСТУПОМ К БАССЕЙНУ**

€ 2 000 /мес.
~~€ 2 300 /мес.~~



**ПОТРЯСАЮЩАЯ ПЛЯЖНАЯ КВАРТИРА С
2 СПАЛЬНЯМИ С ВИДОМ НА МОРЕ И
ДОСТУПОМ К БАССЕЙНУ**

€ 2 000 /мес.

~~€ 2 300 /мес.~~

